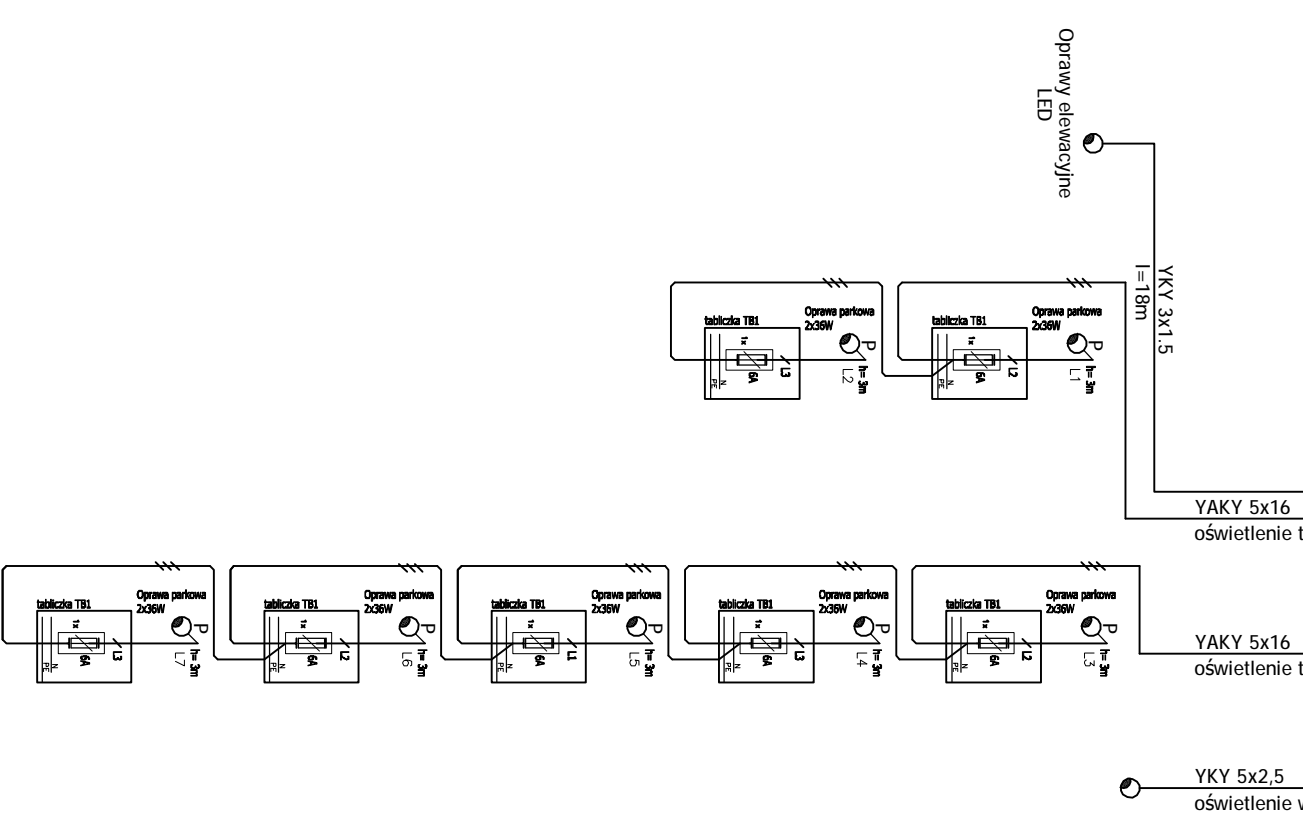
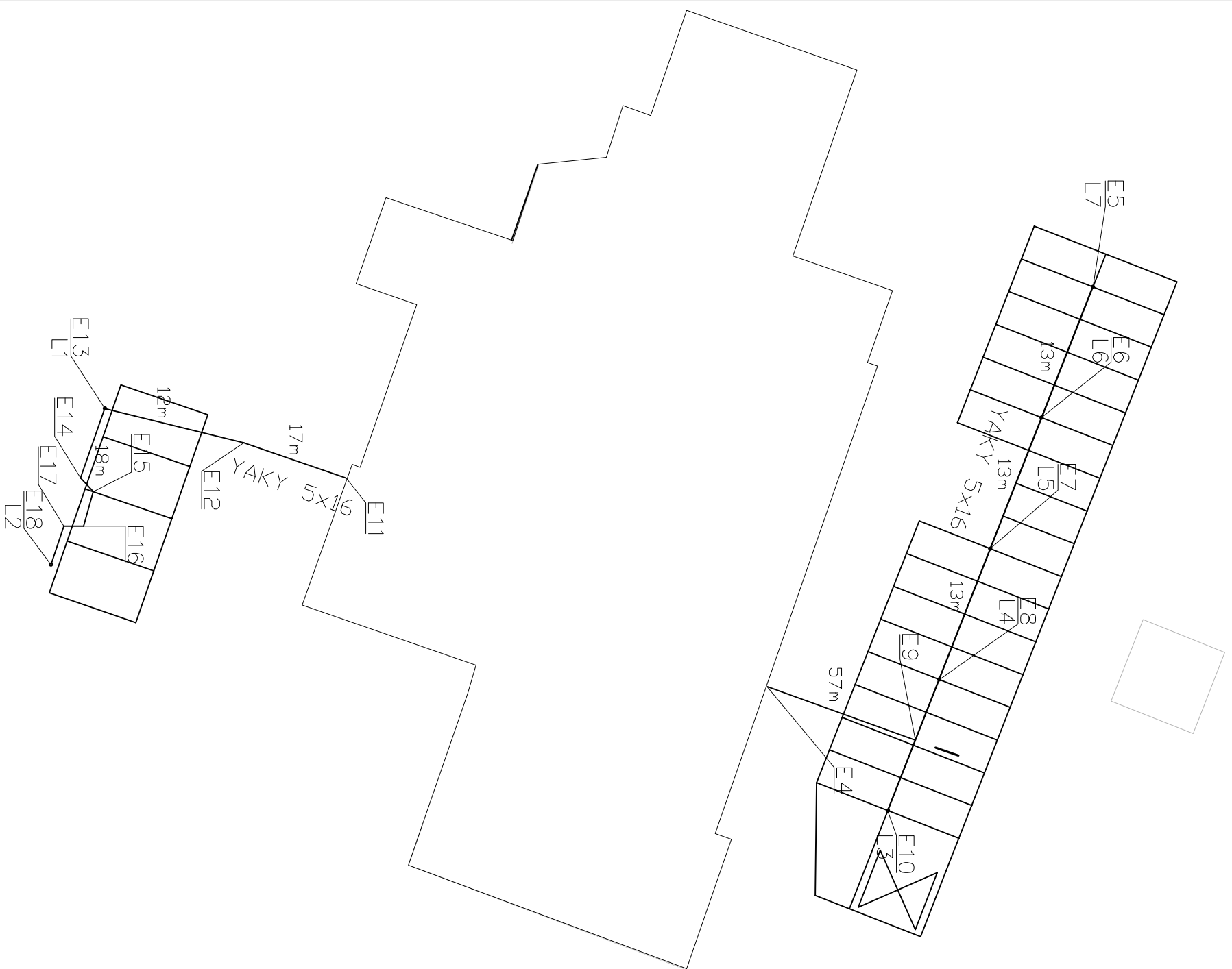
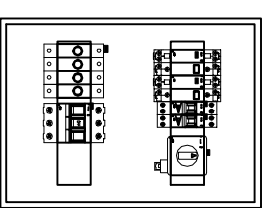
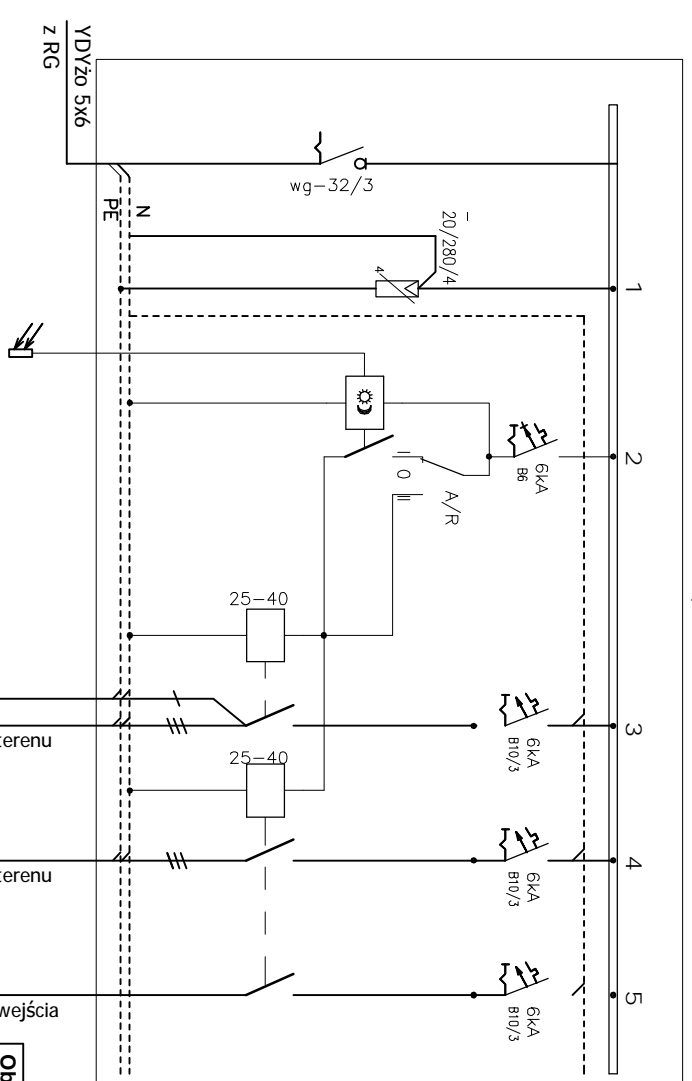


ROZDZIELNICA OŚWIETLENIA ZEWNĘTRZNEGO - TOZ

TOZ  
Obudowa natynkowa metalowa



<b>Objekt:</b>	REGIONALNE CENTRUM INNOWACJI I TRANSFERU TECHNOLOGII		
<b>Projekt:</b>	Przebudowa i rozbudowa budynku ze zmienną sposobu użytkowania z funkcji przemysłowej na biurową		
<b>Adres:</b>	Szczecin, ul. Jagiellońska 20-21 działka nr 16/3, obręb Śródmieście 33		
<b>Investor:</b>	Zachodniopomorski Uniwersytet Technologiczny al. Piastów 17 70-310 Szczecin		
<b>Jednostka projektowa:</b>	WYTWÓRNIWA PLANÓW 71-422 Szczecin, ul. Piotra Skarpi 15 tel/fax: 091 424 30 30, kom.: 0 606 883 563 e-mail:		
<b>Zespół projektowy:</b>	Prof. mgr inż. Norbert Wiszytko	11/SZ/2001	Wiszytko
Spr. mgr inż. Szymon Wojsyk	183/SZ/2002		Wojsyk
<b>Temat rysunku:</b>	SCHEMAT OŚWIETLENIA TERENU		
<b>Branża:</b>	6kAa:	ELEKTRYCZNA	
<b>Data:</b>	Skala:	Nr rysunku:	PROJ. WYKONAWCZY
03.2012	1 : 500	PW/E/02	
<b>Uwagi:</b>	Opracowanie bazujące na Szczegółowym Programie Użytkowym autorstwa dr inż. arch. Jerzego Byreckiego		