

PROJEKT ARCHITEKTONICZNO-BUDOWLANY

NAZWA INWESTYCJI:

PRZEBUDOWA ORAZ ZMIANA SPOSOBU UŻYTKOWANIA OBIEKTU WARSZTATOWO-BIUROWEGO STANOWIĄCEGO BUDYNEK NR 9 I BUDOWLI NR 60 NA POTRZEBY "CENTRUM BIOIMMOBILIZACJI I INNOWACYJNYCH MATERIAŁÓW OPAKOWANIOWYCH" (LABORATORIA, POMIESZCZENIA BIUROWE ORAZ DYDAKTYCZNE) WRAZ Z ZAGOSPODAROWANIEM TERENU I BUDOWĄ NIEZBĘDNEJ INFRASTRUKTURY TECHNICZNEJ

ADRES INWESTYCJI:

UL. WERNYHORY I UL. KLEMENSA JANICKIEGO 35 W SZCZECINIE DZIAŁKA NR 1/22 OBRĘB 2060

INWESTOR:

ZACHODNIOPOMORSKI UNIWERSYTET TECHNOLOGICZNY W SZCZECINIE
ALEJA PIASTÓW 17 , 70-310 SZCZECIN

STADIUM:

projekt wykonawczy

BRANŻA:

projekt aranżacji wnętrz OPIS ZAMIENNY
ROZSZERZONY DO MEBLI BIUROWYCH

AUTORZY OPRACOWANIA				
FUNKCJA	TYTUŁ ZAWODOWY	IMIĘ I NAZWISKO	NR UPR.	PODPIS
projektant -architektura	dr inż. arch.	Wojciech Pawłowski	62/Sz/2000	
opracował	mgr inż. arch.	Dorota Janisio-Pawłowska	16/ZPOIA/2003	

INTOP SZCZECIN Sp. z o.o.

ul. Wiosenna 6, Skarbimierzyce
72-002 Dotuje

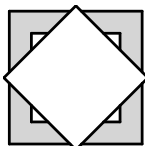
Telefon: +48 91 462 45 49

+48 91 462 44 05

Telefax: +48 91 462 45 68

intop@intop.szczecin.pl

www.intop.szczecin.pl



Szczecin, grudzień 2010

ZAWARTOŚĆ OPRACOWANIA:

- STRONA TYTUŁOWA
- ZAWARTOŚĆ OPRACOWANIA
 - zestawienie elementów meblowych (meble biurowe) w poszczególnych pomieszczeniach
 - opis mebli - opis montażu
 - część rysunkowa

SPIS RYSUNKÓW:

AWZ1 układ mebli rzut piwnic

AWZ2 układ mebli rzut parteru

AWZ3 układ mebli rzut piętra

AWZ4 rysunki mebli

OPIS TECHNICZNY

1. Dane ogólne

1.1. Nazwa inwestycji

PREBUDOWA ORAZ ZMIANA SPOSOBU UŻTKOWANIA OBIEKTU WARSZTATOWO-BIUROWEGO STANOWIĄCEGO BUDYNEK NR 9 I BUDOWLI NR 60 NA POTRZEBY "CENTRUM BIOIMMOBILIZACJI I INNOWACYJNYCH MATERIAŁÓW OPAKOWANIOWYCH" (LABORATORIA, POMIESZCZENIA BIUROWE ORAZ DYDAKTYCZNE) WRAZ Z ZAGOSPODAROWANIEM TERENU I BUDOWĄ NIEZBĘDNEJ INFRASTRUKTURY TECHNICZNEJ

1.2. Adres inwestycji

Artykuł I.

ŁĄCZENIU UL. WERNYHORY I UL. KLEMENSA JANICKIEGO 35 W SZCZECINIE
DZIAŁKA NR 1/22 OBRĘB 2060

1.3. Inwestor

ZACHODNIOPOMORSKI UNIWERSYTET TECHNOLOGICZNY W SZCZECINIE
ALEJA PIASTÓW 17, 70-310 SZCZECIN

1.4. Stadium

PROJEKT WYKONAWCZY

1.5. Branża

projekt aranżacji wnętrz OPIS ZAMIENNY ROZSZERZONY DO MEBLI BIUROWYCH

2. Zestawienie elementów meblowych w poszczególnych pomieszczeniach .

Przy opracowaniu projektu aranżacji użyto ogólnie dostępnych systemów mebli dostępnych na polskim rynku, z uwzględnieniem różnych niestandardowych wielkości wynikających z zaistniałych potrzeb indywidualnych zleciodawcy.

1.02 BIURO

lp.	oznaczenie wg rys.	typ mebla	ilość
1.	B2 +K	biurko 175x70/72cm h nogi regulowane w systemie KM, blenda z boku dł 70cm, wykończenie płyta KOLOR KLON JASNY wg próbnika ,	2 szt. x

2.	B2* +K	biurko 165x70/72cm h nogi regulowane w systemie KM, wykończenie płyta KOLOR KLON JASNY wg próbnika	1 szt. x
3.	Sz	szafo regał z żaluzją pionową na dole 120x42/188h cm (77+111) wykończenie : na metalowym cokole, płyta KOLOR KLON JASNY, ŻALUZJA KOLOR POPIEL wg próbnika,	3 szt. x
4.	Szp	szafka skrzydłowa aktowo - ubraniowa z lustrem w środku 120x42/188 h cm wykończenie : na metalowym cokole, KOLOR KLON JASNY płyta wg próbnika,	1 szt. x
5.	K	kontener 42,8x60/54 h cm z piórnikiem szuflady: kompozytowe z kluczykiem łamanym wykończenie : płyta KOLOR KLON JASNY wg próbnika,	3 szt. x
6.		wspornik pod komputer z zabudową rastrową	3 szt. x
7.		szuflada pod klawiaturę kolor czarny	3szt. x
8.		fotel biurowy obrotowy na kółkach typu A tapicerka wg próbnika KOLOR NR 6 : /stelaż kolor czarny	3szt. x
9.		podnóżki ergonomiczne	3 szt. x
10.		wieszak ubraniowy 4 punktowy zawieszany na ścianie.	1 szt. x

1.08 POMIESZCZENIE STRAŻAKA

lp.	oznaczenie wg rys.	typ mebla	ilość
1.	B +K	biurko 135x70/72cm h nogi regulowane w systemie LM, wykończenie płyta KOLOR ORZECH wg próbnika	1 szt. x

2.	K	kontener 42,8x60/54 h cm z piórnikiem szuflady: kompozytowe z kluczykiem łamanym wykończenie : płyta KOLOR ORZECH wg próbnika,	1 szt. x
3.	K1	kontener 42,8x70/72 h cm z drzwiami i kluczykiem łamanym wykończenie : płyta KOLOR ORZECH wg próbnika,	1 szt. x
4.	Szp	szafka skrzydłowa aktowo - ubraniowa z lustrem w środku 120x42/188 h cm wykończenie : na metalowym cokole, płyta KOLOR KLON JASNY wg próbnika,	1 szt. x
5.		wspornik pod komputer z zabudową rastrową	1 szt. x
6.		szuflada pod klawiaturę kolor czarny	1 szt. x
7.		fotel biurowy obrotowy na kółkach typu A tapicerka wg próbnika KOLOR NR 1 : /stelaż kolor czarny	1 szt. x
8.		podnóżki ergonomiczne	1 szt. x
9.		wieszak ubraniowy 4 punktowy zawieszany na ścianie.	1 szt. x

1.06 POMIESZCZENIE DLA MATEK

lp.	oznaczenie wg rys.	typ mebla	ilość
1.	Ł	Łóżko 80x200 na stelażu RAMA ŁÓŻKA DREWNIANA KOLOR KLON z materacem „kieszonkowym” w obiciu zdejmowanym możliwym do prania tkaniny wykończenie: tkanina kolor beżowy	2 szt. x

2.	S1	stolik 80x70/72cm h nogi regulowane w systemie KM , wykończenie płyta KOLOR KLON JASNY wg próbnika	1 szt. x
3.	Szp	szafka skrzydłowa aktowo - ubraniowa z lustrem w środku 120x42/188 h cm wykończenie : na metalowym cokole, płyta KOLOR KLON JASNY wg próbnika,	1 szt. x
4.		krzesło konferencyjne typu C bez podłokietników tapicerka wg próbnika KOLOR NR 2 : stelaż kolor czarny	2 szt. x
5.	I*	szafka skrzydłowa-z półką,70x60x90 h cm wykończenie : na metalowym cokole, płyta KOLOR KLON JASNY wg próbnika, z 1 szufladą h 15 cm	1 szt. x
6.	II*	panele ściennie 170x50 i 60x50 wykończenie: płyta KOLOR KLON JASNY wg próbnika,	1 szt. x

1.18 POKÓJ OBSŁUGI

lp.	oznaczenie wg rys.	typ mebla	ilość
1.	B2 +K	biurko 175x70/72cm h nogi regulowane w systemie LM, blenda z boku dł 70cm(PRZY JEDNYM BIURKU), wykończenie płyta KOLOR ORZECH wg próbnika	2 szt. x
2.	Szp	szafka skrzydłowa aktowo - ubraniowa z lustrem w środku 120x42/188 h cm wykończenie : na metalowym cokole, płyta KOLOR KLON JASNY wg próbnika,	1 szt. x

3.	Sz	szafa regał z żaluzją pionową na dole 120x42/188h cm (77+111) wykończenie : na metalowym cokole, płyta KOLOR KLON JASNY, ŻALUZJA KOLOR POPIEL wg próbnika,	2 szt. x
4.	K	kontener 42,8x60/54 h cm z piórnikiem szuflady: kompozytowe z kluczykiem łamanym wykończenie : płyta orzech wg próbnika,	2 szt. x
5.		szuflada pod klawiaturę kolor czarny	3szt. x
6.		wspornik pod komputer z zabudową rastrową	3szt. x
7.		fotel biurowy obrotowy na kółkach typu typu A tapicerka wg próbnika: KOLOR NR 1 /stelaż kolor czarny	3szt. x
8.	S*	biurko (stół)150X75/72 cm h nogi regulowane w systemie LM, wykończenie płyta KOLOR ORZECH wg próbnika,	1 szt. X
9.		podnóżki ergonomiczne	3 szt. x
10.		wieszak ubraniowy 4 punktowy zawieszany na ścianie.	1 szt. X

1.26 BIURO

1.	B2 +K	biurko 175x70/72cm h nogi regulowane w systemie KM , wykończenie płyta KOLOR KLON JASNY wg próbnika	2 szt. x
2.	Sz	szafa regał z żaluzją pionową na dole 120x42/188h cm (77+111) wykończenie : na metalowym cokole, płyta KOLOR KLON JASNY, ŻALUZJA KOLOR POPIEL wg próbnika,	2 szt. x

3.	Szp	szafka skrzydłowa aktowo - ubraniowa z lustrem w środku 120x42/188 h cm wykończenie : na metalowym cokole, płyta KOLOR KLON JASNY wg próbnika,	1 szt. x
4.	K	kontener 42,8x60/54 h cm z piórnikiem szuflady: kompozytowe z kluczykiem łamanym wykończenie : płyta orzech wg próbnika,	2 szt. x
5.	K1	kontener 42,8x70/72 h cm z drzwiami i kluczykiem łamanym wykończenie : płyta KOLOR KLON JASNY wg próbnika,	2szt. x
6.		odbojnica 165x50 wykończenie płyta KOLN JASNY wg próbnika	1 szt. x
7.		odbojnica 175x50 wykończenie płyta KLON JASNY wg próbnika	1 szt. x
8.		szuflada pod klawiaturę kolor czarny	2szt. x
9.		wspornik pod komputer z zabudową rastrową	2szt. x
10.		fotel biurowy obrotowy na kółkach typu A tapicerka wg próbnika KOLOR NR1 /stelaż kolor czarny	2szt. x
11.		Podnóżki ergonomiczne	2szt. x
12.		Wieszak ubraniowy 4 punktowy zawieszany na ścianie.	1 szt. X

2.04 DOKTORANCI

lp.	oznaczenie wg rys.	typ mebla	ilość

1.	B +K	biurko 135x70/72cm h nogi regulowane w systemie KM z blendami z boku, wykończenie płyta KOLOR ORZECH wg próbnika	5 szt. x
2.	Sz	szafa regał z żaluzją pionową na dole 120x42/188h cm (77+111) wykończenie : na metalowym cokole, płyta KOLOR KLON JASNY, ŻALUZJA KOLOR POPIEL wg próbnika,	3 szt. x
3.	Szp	szafka skrzydłowa aktowo - ubraniowa z lustrem w środku 120x42/188 h cm wykończenie : na metalowym cokole, płyta KOLOR KLON JASNY wg próbnika,	1szt. x
4.	K	Kontener 42,8x60/54 cm h z piórnikiem szuflady: kompozytowe z kluczykiem łamanym wykończenie : płyta KOLOR ORZECH wg próbnika,	5szt. x
5.	K1	kontener 42,8x70/72 h cm z drzwiami i kluczykiem łamanym wykończenie : płyta KOLOR ORZECH wg próbnika,	4 szt. x
6.		krzesło konferencyjne typu C bez podłokietników tapicerka wg próbnika KOLOR NR 2 : stelaż kolor czarny	2 szt. x
7.		szuflada pod klawiaturę kolor czarny	4szt. x
8.		wspornik pod komputer z zabudową rastrową	4szt. x
9.		fotel biurowy obrotowy na kółkach typu A tapicerka wg próbnika KOLOR NR1 /stelaż kolor czarny	5szt. x
10.		Podnóżki ergonomiczne	4szt. x
11.		Wieszak ubraniowy 4 punktowy zawieszany na ścianie.	1szt. x

2.05 POKÓJ PRAC TECHNICZNYCH

lp.	oznaczenie wg rys.	typ mebla	ilość
1.	B +K	biurko 135x70/72cm h nogi regulowane w systemie KM z blendami z boku, wykończenie płyta KOLOR ORZECH wg próbnika	5 szt. x
	Sz	szafa regał z żaluzją pionową na dole 120x42/188h cm (77+111) wykończenie : na metalowym cokole, płyta KOLOR KLON JASNY, ŻALUZJA KOLOR POPIEL wg próbnika,	2szt. x
	Szp	szafka skrzydłowa aktowo - ubraniowa z lustrem w środku 120x42/188 h cm wykończenie : na metalowym cokole, płyta KOLOR KLON JASNY wg próbnika,	3szt. x
4.	K	kontener 42,8x60/54 h cm z piórnikiem szuflady: kompozytowe z kluczykiem łamanym wykończenie : płyta KOLOR ORZECH wg próbnika,	5 szt. x
5.		krzesło konferencyjne typu C bez podłokietników tapicerka wg próbnika KOLOR NR 2 : stelaż kolor czarny	1szt. x
6.		szuflada pod klawiaturę kolor czarny	4szt. x
7.		wspornik pod komputer z zabudową rastrową	4szt. x
8.		fotel biurowy obrotowy na kółkach typu A tapicerka wg próbnika KOLOR NR1 /stelaż kolor czarny	5szt. x
10.		Podnóżki ergonomiczne	4szt. x
11.		Wieszak ubraniowy 4 punktowy zawieszany na ścianie.	1 szt. X

2.08/ 2.09 CZYTEL尼亚

lp.	oznaczenie wg rys.	typ mebla	ilość
1.	S4	STÓŁ 240 x80 (90 środkowa część, boki zaoblone) /72cm h nogi okrągłe wykończenie KOLOR ORZECH FRANCUSKI płyta wg próbnika	1 szt. x
2.	B +K	biurko 135x70/72cm h nogi regulowane w systemie LM z blendami z boku, wykończenie płyta KOLOR ORZECH wg próbnika	2 szt. x
3.	SzR	regał BEZ PLECÓW 120x42/188h cm : na metalowym cokole, płyta KOLOR KLON JASNY wg próbnika,	12 szt. x
4.	Szp	szafka skrzydłowa aktowo - ubraniowa z lustrem w środku 120x42/188 h cm wykończenie : na metalowym cokole, płyta KOLOR KLON JASNY wg próbnika,	1 szt. x
5.	K	kontener 42,8x60/54 h cm z piórnikiem szuflady: kompozytowe z kluczykiem łamanym wykończenie : płyta KOLOR ORZECH wg próbnika,	2 szt. x
6.	K1	kontener 42,8x70/72 h cm z drzwiami i kluczykiem łamanym wykończenie : płyta KOLOR ORZECH wg próbnika,	2 szt. x
7.		krzesło konferencyjne typu D z podłokietnikami tapicerka wg próbnika : KOLOR NR 4 / stelaż kolor czarny	10 szt. x
8.	Zb	Szafka w połączeniu ze zlewozmywakiem 100x60/188(100x60/90 plecy h=50 jako fartuch+100x35/48 h cm) wykończenie KOLOR KLON JASNY płyta wg próbnika	1 szt. x
9.		szuflada pod klawiaturę kolor czarny	2 szt. x

10.		wspornik pod komputer z zabudową rastrową	2szt. x
11.		fotel biurowy obrotowy na kółkach typu A tapicerka wg próbnika KOLOR NR 1 /stelaż kolor czarny	2 szt. x
12.		Podnóżki ergonomiczne	2 szt. x
13.		Wieszak ubraniowy 4 punktowy zawieszany na ścianie.	1 szt. X

2.10 SALA SEMINARYJNA

lp.	oznaczenie wg rys.	typ mebla	ilość
1.	S+2K	STOŁ 120 x70/72cm h nogi regulowane w systemie OM , wykończenie płyta KOLOR KLON JASNY wg próbnika	17 szt. x
2.		PRZEGRODA PODWIESZANA , POJEMNIK METALOWY wykończenie płyta KOLOR POPIEL wg próbnika	1szt.x
3.		zabudowa rastrowa do stołu	1szt.x
4.		krzesło konferencyjne typu C bez podłokietników tapicerka wg próbnika KOLOR NR 2 /stelaż kolor czarny	34 szt. x
5.	SZ5	szafa z częściowym przeszkleniem 100x42/225h cm (114 drzwi pełne+74 drzwi szkło naturalne w ramach metalowych+ 37 drzwi pełne) wykończenie : na metalowym cokole, płyta KOLOR KLON JASNY, szklane drzwi szkło przejrzyste w ramach metalowych wg próbnika,	5 szt. X
6.		Wieszak ubraniowy 4 punktowy zawieszany na ścianie.	3szt. X

2.11 OBSŁUGA PROJEKTÓW

lp.	oznaczenie wg rys.	typ mebla	ilość
1.	B2 +K	biurko 175x70/72cm h nogi regulowane w systemie LM , wykończenie płyta KOLOR ORZECH wg próbnika	3szt. x
2.	Sz	szafo regał z żaluzją pionową na dole 120x42/188h cm (77+111) wykończenie : na metalowym cokole, płyta KOLOR KLON JASNY, ŻALUZJA KOLOR POPIEL wg próbnika,	3 szt. x
3.	Szp	szafka skrzydłowa aktowo - ubraniowa z lustrem w środku 120x42/188 h cm wykończenie : na metalowym cokole, płyta KOLOR KLON JASNY wg próbnika,	1szt. x
4.	K	kontener 42,8x60/54 h cm z piórnikiem szuflady: kompozytowe z kluczykiem łamanym wykończenie : płyta KOLOR ORZECH wg próbnika,	3szt. x
5.		krzesło konferencyjne typu C bez podłokietników tapicerka wg próbnika KOLOR NR 2 /stelaż kolor czarny	2szt. x
6.		szuflada pod klawiaturę kolor czarny	3szt. x
7.		wspornik pod komputer z zabudową rastrową	3szt. x
8.		fotel biurowy obrotowy na kółkach typu A tapicerka wg próbnika KOLOR NR 1 /stelaż kolor czarny	3szt. x
9.		Podnóżki ergonomiczne	3szt. x
10.		Wieszak ubraniowy 2 punktowy zawieszany na ścianie.	1 szt. X

2.12 SEKRETARIAT

lp.	oznaczenie wg rys.	typ mebla	ilość
1.	B2 +K	biurko 175x70/72cm h nogi regulowane w systemie LM , wykończenie płyta KOLOR ORZECH FRANCUSKI wg próbnika	2 szt. x
2.	Sz, 1Sz	szafa regał z żaluzją pionową na dole 120x42/188h cm (77+111) ,wykończenie : na metalowym cokole, płyta KOLOR KLON JASNY, ŻALUZJA KOLOR POPIEL wg próbnika, 90x42/188h -1Sz	2 szt. X,łącznie
3.	Szp	szafka skrzydłowa aktowo - ubraniowa z lustrem w środku 120x42/188 h cm wykończenie : na metalowym cokole, płyta KOLOR JASNY KLON wg próbnika,	2szt. x
4.	K	kontener 42,8x60/54 h cm z piórnikiem szuflady: kompozytowe z kluczykiem łamanym wykończenie : płyta KOLOR ORZECH FRANCUSKI wg próbnika,	2 szt. x
5.	K1	kontener 42,8x70/72 h cm z drzwiami i kluczykiem łamanym wykończenie : płyta KOLOR ORZECH FRANCUSKI wg próbnika,	2 szt. x
6.		szuflada pod klawiaturę kolor czarny	2szt. x
7.		wspornik pod komputer z zabudową rastrową	2szt. x
8.		fotel biurowy obrotowy na kółkach typu A tapicerka wg próbnika KOLOR NR 3 /stelaż kolor czarny	2szt. x
		krzesło konferencyjne typu C bez podłokietników tapicerka wg próbnika KOLOR NR 2 /stelaż kolor czarny	1szt.x
10.		Podnóżki ergonomiczne	2 szt. x

2.13 KIEROWNIK JEDNOSTKI

lp.	oznaczenie wg rys.	typ mebla	ilość
1.	BD +K	biurko dekoracyjne 175x80/72cm h + blendy z przodu (na dł 175) nogi regulowane , wykończenie płyta KOLOR ORZECH FRANCUSKI wg próbnika	2 szt. x
2.	S4	STÓŁ konferencyjny (dekoracyjny) 180 x90/72cm h nogi regulowane wykończenie płyta KOLOR ORZECH FRANCUSKI wg próbnika	1szt. x
3.	Sz*	szafa regał z drzwiami na dole 120x42/188h cm (77+111) wykończenie : na metalowym cokole, płyta KOLOR KLON JASNY wg próbnika,	3 szt. x
4.	N	Regał narożny 42x42/188 wykończenie : na metalowym cokole, płyta KOLOR JASNY KLON wg próbnika,	1szt. x
5.	Szp	szafka skrzydłowa aktowo - ubraniowa z lustrem w środku 120x42/188 h cm wykończenie : na metalowym cokole, płyta KOLOR JASNY KLON wg próbnika,	1szt. x
6.	Szp*	szafka skrzydłowa aktowa z szufladami na teczki zawieszane 120x42/188 h cm wykończenie : na metalowym cokole, płyta KOLOR JASNY KLON wg próbnika,	1szt. x
7.	K	kontener 42,8x60/54 h cm z piórnikiem szuflady: kompozytowe z kluczykiem łamanym wykończenie : płyta KOLOR ORZECH FRANCUSKI wg próbnika,	2 szt. x
8.		krzesło konferencyjne typu D z podłokietnikami tapicerka wg próbnika KOLOR NR 3 /stelaż kolor czarny	7szt. x

9.		szuflada pod klawiaturę kolor czarny	2szt. x
10.		wspornik pod komputer z zabudową rastrową	2szt. x
11.		fotel biurowy obrotowy na kółkach typu B tapicerka wg próbnika KOLOR NR 3 /stelaż kolor czarny	2szt. x
12.	SO	Stolik okolicznościowy mobilny O 70 (na kółkach) szklany-szkło mleczne stelaż metalowy	1szt. x
		Panel ścienny 180x50 h płyta KOLOR ORZECH FRANCUSKI wg próbnika,	1szt. x
13.		Blenda narożna do szaf h=188 płyta KOLOR JASNY KLON wg próbnika,	1szt. x
14.		Podnóżki ergonomiczne	2 szt. x
15.		Wieszak ubraniowy 4 punktowy zawieszany na ścianie.	1 szt.x

2.14 ADIUNKT

lp.	oznaczenie wg rys.	typ mebla	ilość
1.	B2 +K	biurko 175x70/72cm h nogi regulowane w systemie LM , wykończenie płyta KOLOR ORZECH wg próbnika	3szt. x
2.	Sz	szafa regał z żaluzją pionową na dole 120x42/188h cm (77+111) wykończenie : na metalowym cokole, płyta KOLOR KLON JASNY, ŻALUZJA KOLOR POPIEL wg próbnika,	2szt. x

3.	1Sz	szafa regał z żaluzją pionową na dole 90x42/188h cm (77+111) wykończenie : na metalowym cokole, płyta KOLOR KLON JASNY, ŻALUZJA KOLOR POPIEL wg próbnika,	1 szt. x
4.	Szp	szafka skrzydłowa aktowo - ubraniowa z lustrem w środku 120x42/188 h cm wykończenie : na metalowym cokole, płyta KOLOR KLON JASNY wg próbnika,	1 szt. x
5.	K	kontener 42,8x60/54 h cm z piórnikiem szuflady: kompozytowe z kluczykiem łamanym wykończenie : płyta KOLOR ORZECH wg próbnika,	3 szt. x
6.		szuflada pod klawiaturę kolor czarny	3szt. x
7.		wspornik pod komputer z zabudową rastrową	3szt. x
8.		fotel biurowy obrotowy na kółkach typu A tapicerka wg próbnika KOLOR NR 1 /stelaż kolor czarny	3szt. x
9.		krzesło konferencyjne typu C bez podłokietników tapicerka wg próbnika KOLOR NR 2 /stelaż kolor czarny	1 szt. x
10.		Podnóżki ergonomiczne	1 szt. x
11.		Wieszak ubraniowy 2 punktowy zawieszany na ścianie.	1 szt. X

2.15 ADIUNKT

lp.	oznaczenie wg rys.	typ mebla	ilość
1.	B2 +K	biurko 175x70/72cm h nogi regulowane w systemie LM , wykończenie płyta KOLOR ORZECH wg próbnika	3szt. x

2.	Sz	szafa regał z żaluzją pionową na dole 120x42/188h cm (77+111) wykończenie : na metalowym cokole, płyta KOLOR KLON JASNY, ŻALUZJA KOLOR POPIEL wg próbnika,	3 szt. x
3.	Szp	szafka skrzydłowa aktowo - ubraniowa z lustrem w środku 120x42/188 h cm wykończenie : na metalowym cokole, płyta KOLOR KLON JASNY wg próbnika,	1 szt. x
4.	K	kontener 42,8x60/54 h cm z piórnikiem szuflady: kompozytowe z kluczykiem łamanym wykończenie : płyta KOLOR ORZECH wg próbnika,	3szt. x
5.		szuflada pod klawiaturę kolor czarny	3szt. x
6.		wspornik pod komputer z zabudową rastrową	3szt. x
7.		fotel biurowy obrotowy na kółkach typu A tapicerka wg próbnika KOLOR NR 1 /stelaż kolor czarny	3szt. x
8.		krzesło konferencyjne typu C bez podłokietników tapicerka wg próbnika KOLOR NR 2 /stelaż kolor czarny	1 szt. x
9.		Podnóżki ergonomiczne	3szt. x
10.		Wieszak ubraniowy 2 punktowy zawieszany na ścianie.	1 szt. X

2.16 ADIUNKT

lp.	oznaczenie wg rys.	typ mebla	ilość
1.	B2 +K	biurko 175x70/72cm h nogi regulowane w systemie LM (zabudowa rastrowa na długości 170 przy jednym biurku), wykończenie płyta KOLOR ORZECH wg próbnika	2 szt. x

2.	Sz	szafo regał z żaluzją pionową na dole 120x42/188h cm (77+111) wykończenie : na metalowym cokole, płyta KOLOR KLON JASNY, ŻALUZJA KOLOR POPIEL wg próbnika,	3 szt. x
3.	Szp	szafka skrzydłowa aktowo - ubraniowa z lustrem w środku 120x42/188 h cm wykończenie : na metalowym cokole, płyta wg próbnika,	1szt. x
4.	K	kontener 42,8x60/54 h cm z piórnikiem szuflady: kompozytowe z kluczykiem łamanym wykończenie : płyta KOLOR ORZECH wg próbnika,	2 szt. x
5.		szuflada pod klawiaturę kolor czarny	1szt. x
6.		wspornik pod komputer z zabudową rastrową	1szt. x
7.		fotel biurowy obrotowy na kółkach typu A tapicerka wg próbnika KOLOR NR 1 /stelaż kolor czarny	2szt. x
8.		krzesło konferencyjne typu C bez podłokietników tapicerka wg próbnika KOLOR NR 2 /stelaż kolor czarny	2szt. x
9.		Podnóżki ergonomiczne	2 szt. x
10.		Wieszak ubraniowy 4 punktowy zawieszany na ścianie.	1 szt. X

2.25 ADIUNKT

lp.	oznaczenie wg rys.	typ mebla	ilość
1.	B2 +K	biurko 175x70/72cm h nogi regulowane w systemie LM , wykończenie płyta KOLOR ORZECH wg próbnika	2 szt. x

2.	Sz	szafa regał z żaluzją pionową na dole 120x42/188h cm (77+111) wykończenie : na metalowym cokole, płyta KOLOR KLON JASNY, ŻALUZJA KOLOR POPIEL wg próbnika,	3 szt. x
3.	Szp	szafka skrzydłowa aktowo - ubraniowa z lustrem w środku 120x42/188 h cm wykończenie : na metalowym cokole, płyta wg próbnika,	1 szt. x
4.	K	kontener 42,8x60/54 h cm z piórnikiem szuflady: kompozytowe z kluczykiem łamanym wykończenie : płyta KOLOR ORZECH wg próbnika,	2szt. x
5.		szuflada pod klawiaturę kolor czarny	2szt. x
6.		wspornik pod komputer z zabudową rastrową	2szt. x
7.		fotel biurowy obrotowy na kółkach typu A tapicerka wg próbnika KOLOR NR 1 /stelaż kolor czarny	2szt. x
8.		Podnóżki ergonomiczne	2szt. x

MEBLE INNE, (KORYTARZE PIWNICA POD SCHODAMI , PARTER, PIĘTRO POM. 2.19, ZAPLECZE SOCJALNE) systemy kablowe

lp.	oznaczenie wg rys.	typ mebla	ilość
1.	B2 +K (2.19)	biurko 175x70/72cm h nogi regulowane w systemie LM , wykończenie płyta KOLOR ORZECH wg próbnika	1 szt. x
	B1 +K (2.18)	biurko 135x70/72cm h nogi regulowane w systemie LM , wykończenie płyta KOLOR ORZECH wg próbnika	1 szt. x

2.	K (2.19) (2.18)	kontener 42,8x60/54 h cm z piórnikiem szuflady: kompozytowe z kluczykiem łamanym wykończenie : płyta KOLOR ORZECH wg próbnika,	Łącznie 2 szt. x
3.	K1 (2.19)	kontener 42,8x70/72 h cm z drzwiami i kluczykiem łamanym wykończenie : płyta KOLOR ORZECH wg próbnika,	1 szt. x
4.		(2.19),(2.18) fotel biurowy obrotowy na kółkach typu A tapicerka wg próbnika KOLOR NR 1 /stelaż kolor czarny	Łącznie 2 szt. x
5.		(2.19), (2.18) szuflada pod klawiaturę kolor czarny	Łącznie 2szt. x
6.		(2.19), (2.18) wspornik pod komputer z zabudową rastrową	Łącznie 2 szt. x
7.		(2.19), (2.18) Podnóżki ergonomiczne	Łącznie 2 szt. x
8.	B1 komunikacja	stół konferencyjny składany na bok 160x80/72cm h nogi regulowane w systemie IM , wykończenie płyta KOLOR KLON wg próbnika	8 szt. x
9.		krzesło konferencyjne typu E bez podłokietników do sztaplowania po cztery tapicerka wg próbnika KOLOR NR 5 /stelaż kolor czarny	30szt x
10.	PIWNICA POD SCHODAMI	szafka ubraniowa 30x50/190 h (połka / wieszak na ubrania) na stelażu metalowym (nogi kwadrat 30X30 h=150 mm) z drzwiami i kluczykiem łamanym wykończenie : płyta KOLOR POPIEL wg próbnika,	48szt x
11.	PIWNICA POD SCHODAMI	ławka drewniana 40x120 /40 h	3szt.x

12.	W	parter/piętro regał witryna z przeszkleniem i szklanymi półkami 90x35/188h cm drzwi, boki, plecy szkło naturalne, góra ,podłoga płyta meblowa) wykończenie : na metalowym cokole, płyta KOLOR KLON JASNY, szkło przejrzyste,	łącznie6szt. x
13.		KANAŁ KABLOWY ELASTYCZNY do biurka	łącznie39szt.x
14.		MEDIA PORT OBROTOWY 2x gniazdo wtykowe okrągłe 230V , 2xRJ45	2szt. X

2.17 ZAPLECZE SOCJALNE

lp.	oznaczenie wg rys.	typ mebla	ilość
1.	P3	stół kuchenny 120x70/75cm h nogi regulowane w systemie KM , wykończenie płyta KOLOR KLON JASNY wg próbnika	1 szt. x
2.	P1	szafka kuchenna stojącą pod blatem 60x 58/87 h cm wykończenie: na cokole, płyta KOLOR KLON JASNY wg próbnika, z jedną szufladą h=15 cm	2szt. x
3.	P2	szafka wisząca 60x35/74 h cm wykończenie: płyta KOLOR KLON JASNY wg próbnika,	2szt. x
	P2*	szafka wisząca 50x35/74 h cm wykończenie: płyta KOLOR KLON JASNY wg próbnika,	2szt. x
4.		blat kuchenny na całej długości kuchni 120x60 kolor szary wg próbnika	1 szt. x
5.		krzesło konferencyjne typu E bez podłokietników do sztaplowania po cztery tapicerka wg próbnika KOLOR NR 5 /stelaż kolor czarny	3szt. x

1.25 RECEPCJA

lp.	oznaczenie wg rys.	typ mebla	ilość
	L	lada recepcyjna z półką szklaną wg indywidualnego wymiaru , wykończenie płyta KOLOR KLON JASNY, szkło, elementy chromowe wg próbnika	1 szt. x
	Szr1	Szafa z nadstawką na korespondencję i katalogi, 120X42/188 h(= 77+74+37) dolna szafka z drzwiami przesuwymi wykończenie : na metalowym cokole, płyta KOLOR KLON JASNY, DOLNA SZAFKA KORPUS KOLOR KLON DRZWI KOLOR POPIEL wg próbnika,	2 szt. x
	Szr2	szafka z drzwiami 50x42/72 h cm wykończenie : na metalowym cokole, płyta KORPUS KOLOR KLON JASNY DRZWI KOLOR POPIEL wg próbnika,	1 szt. x
	K	kontener 42,8x60/54 h cm z piórnikiem szuflady: kompozytowe z kluczykiem łamanym wykończenie : płyta KOLOR KLON wg próbnika,	1 szt. x
	P	PANEL DEKORACYJNY 50x283 płyta KOLOR POPIEL wg próbnika,	2 szt. x
		szuflada pod klawiaturę kolor czarny	1 szt. x
		wspornik pod komputer z zabudową rastrową	1 szt. x
		fotel biurowy obrotowy na kółkach typu A tapicerka wg próbnika KOLOR NR 1 /stelaż kolor czarny	1 szt. x
		Podnóżki ergonomiczne	1 szt. x

piwnica 0.03

lp.	oznaczenie wg rys.	typ mebla (szxgł/h)	ilość
1.	1RCh	regał metalowy z poprzeczką poziomą zabezpieczającą i zaoblonoą półką stacjonarny 100x25/202	5szt.x
2.	RCh*	regał metalowy z poprzeczką poziomą zabezpieczającą i zaoblonoą półką , korba z blokadą i zamkiem 100x37/202	5szt.x
4.	2RCh	regał metalowy z poprzeczką poziomą zabezpieczającą i zaoblonoą półką , korba z blokadą i zamkiem (podwójny zestawiony 37+37) 100x74/202	15 szt. X
5.		Torowisko nawierzchniowe z odbojem zabezpieczającym (tor ruchu 375 dla długości regałów 5x100+ 75=575)	3szt.x

piwnica 0.04

lp.	oznaczenie wg rys.	typ mebla (szxgł/h)	ilość
2.	1RCh*	regał metalowy ,1 wysokość jako wysuwana szuflada ramowa na kartoteki wiszące, pozostałe wysokości jako półki na segregatory , korba z blokadą i zamkiem 100x37/202	6szt.x
3.	RCh	regał metalowy z poprzeczką poziomą zabezpieczającą i zaoblonoą półką , korba z blokadą i zamkiem (podwójny zestawiony 37+37) 100x74/202	42szt.x
4.		Torowisko nawierzchniowe z odbojem zabezpieczającym (tor ruchu 666 dla długości regałów 6x100=600)	4szt.x

piwnica 0.07

lp.	oznaczenie wg rys.	typ mebla (szxgł/h)	ilość
1.	2RCh	regał metalowy z poprzeczką poziomą zabezpieczającą i zaobloną półką , korba z blokadą i zamkiem (podwójny zestawiony 37+37) 75x37/202	20szt.x
4.		Torowisko nawierzchniowe z odbojem zabezpieczającym (tor ruchu 467 dla długości regałów 2x75=150)	4szt.x

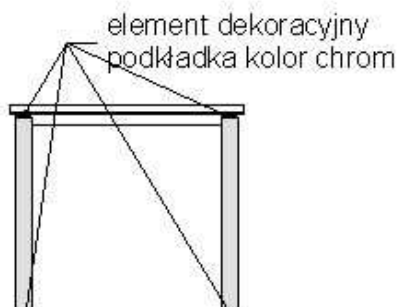
3 .Opis techniczny mebli biurek, stołów, regałów, szaf-regałów, szaf aktowych krzeseł, podnóżków, oraz sposób montażu mebli.

Kolorystyka użytych płyt meblowych wg wzornika płyt Pfleiderer R4881 w załączeniu do dokumentacji jako wzornik płyt

Kolorystyka użytych tkanin obiciowych krzeseł wg wzornika producenta w załączeniu do dokumentacji jako wzornik tkanin

Meble biurowe należy zmontować, ustawić, przymocować do ścian jeśli wymagane zakotwić szafy wysokie do ścian w celu zapewnienia ich stabilności w sposób umożliwiający bezpieczne użytkowanie. Należy wykonać otwory techniczne (tzw.„przelotki”) na przewody zarówno w blatach, podłogach jak w plecach szaf, regałów, na gniazda wtykowe. Wszystkie biurka wyposażać należy w kanał kablowy elastyczny. Należy zamontować półki na klawiaturę, półki na jednostkę komputerową **w miejscach wskazanych przez użytkownika**, po ustawieniu sprzętu we właściwym miejscu.

5.1 Opis mebli

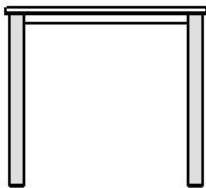


TYP DEKORACYJNY BIURKA, STÓŁ

**Kolorystyka płyty Pfleiderer R4881 kolor orzech francuski
Wykonanie kolorystyczne stelaża RAL 9006 lub zbliżony.**

LP	Oznaczenie wg rysunku Element w pokoju	Opis przedmiotu Biurko dekoracyjne, stół	Warunki	
			Spełnia	Nie spełnia
1	BD+K, S2	<ul style="list-style-type: none"> • Biurko o wymiarze gabarytowym: wg zestawienia • Stelaż stołu to konstrukcja metalowa. • Noga stołu wykonana z profilu o wymiarach 70x70mm. • Każda noga wykończona nakładką chromową wychodzącą poza obrys profilu, zamontowaną na dole i na górze nogi. • Nakładka musi być metalowa i chromowana- nie 		

	<p>dopuszcza się elementów plastikowych.</p> <ul style="list-style-type: none"> • Każda noga wyposażona w stopki poziomujące wykonane z tworzywa sztucznego, które poziomują stół w zakresie +/- 15mm. • Nogi muszą być spawane parami za pomocą profilu o wymiarach min.40x25mm • Po długości stołu muszą być zamontowane metalowe profile, które łączą poszczególne pary nóg i podpierają blat na całej długości stołu. • Profile są zamocowane do nóg za pomocą śrub. • Cała konstrukcja malowana proszkowo. • Blat wykonany z płyty 18mm (nie grubszej) wiórowej me laminowanej w klasie higieniczności E1 o podwyższonej trwałości, w klasie odporności na ścieranie 3A zgodnie z normą DIN EN 14322. • Wszystkie krawędzie blatu zabezpieczone doklejką z tworzywa sztucznego o grubości 2mm i promieniu r=3mm. Doklejka musi być spójna kolorystycznie z kolorem płyty. • W blacie stołu muszą być zamontowane gwintowane gniazda metalowe- blat przymocowany do stelaża za pomocą śrub. • Biurko musi posiadać regulację wysokości w zakresie od 750-820mm 		
--	---	--	--

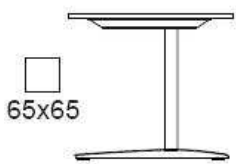


TYP KM

Kolorystyka płyty Pfleiderer R4881 kolor klon jasny
Wykonanie kolorystyczne stelaża RAL 9006 lub zbliżony.

LP	Oznaczenie wg rysunku Element w pokoju	Opis przedmiotu Biurka typu KM	Warunki	
			Spełnia	Nie spełnia
1	B2+K, B+K	<ul style="list-style-type: none"> • Biurko o wymiarze gabarytowym: wg zestawienia • Stelaż stołu to konstrukcja metalowa. • Noga stołu wykonana z profilu o wymiarach 50x50mm. • Biurko musi posiadać regulację wysokości w zakresie od 720mm do 800mm. • Nogi muszą być spawane parami za pomocą profilu o wymiarach min.40x25mm • Po długości stołu muszą być zamontowane 2 metalowe profile, które łączą poszczególne pary nóg i podpierają blat na całej długości stołu. • Profile są zamocowane do nóg za pomocą śrub. • Cała konstrukcja malowana proszkowo. • Blat wykonany z płyty min 18mm , max 25mm(nie grubszej) wiórowej me laminowanej w klasie higieniczności E1 o podwyższonej trwałości, w klasie odporności na ścieranie 3A zgodnie z normą DIN EN 14322. • Wszystkie krawędzie blatu zabezpieczone doklejką z 		

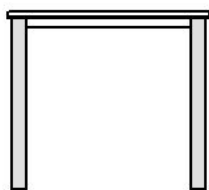
		<p>tworzywa sztuczne o grubości 2mm i promieniu r=3mm.</p> <ul style="list-style-type: none"> W blacie stołu muszą być zamontowane gwintowane gniazda metalowe- blat przymocowany do stelaża za pomocą śrub. 		
--	--	---	--	--



TYP LM

Kolorystyka płyty Pfleiderer R4881 kolor orzech, klon jasny
Wykonanie kolorystyczne stelaża RAL 9006 lub zbliżony.

LP	Oznaczenie wg rysunku Element w pokoju	Opis przedmiotu Biuorka typu LM, stoły	Warunki	
			Spełnia	Nie spełnia
1	B2+K, B+K	<ul style="list-style-type: none"> Biuorko o wymiarze gabarytowym: wg zestawienia Stelaż stołu to konstrukcja metalowa. Noga w kształcie litery L kolumna nogi wykonana z profilu o wymiarach 65x65mm. Biuorko musi posiadać regulację wysokości w zakresie od 620 do 820mm do 820mm Regulacja musi być skokowa co 20mm. Regulacja wysokości wykonana w ten sposób, iż profil mniejszy wchodzi w profil główny kolumny nogi. Biuorko musi mieć możliwość poziomowania- stopki z tworzywa sztucznego- regulacja +/- 15mm. Po długości stołu muszą być zamontowane 2 metalowe profile, które łączą poszczególne pary nóg i podpierają blat na całej długości stołu. Profile są zamocowane do nóg za pomocą śrub. Cała konstrukcja malowana proszkowo. Blat wykonany z płyty min 18mm , max 25mm(nie grubszej) wiórowej me laminowanej w klasie higieniczności E1 o podwyższonej trwałości, w klasie odporności na ścieranie 3A zgodnie z normą DIN EN 14322. Wszystkie krawędzie blatu zabezpieczone doklejką z tworzywa sztucznego o grubości 2mm i promieniu r=3mm. W blacie stołu muszą być zamontowane gwintowane gniazda metalowe- blat przymocowany do stelaża za pomocą śrub. 		



TYP OM

Kolorystyka płyty Pfleiderer R4881, klon jasny
Wykonanie kolorystyczne stelaża RAL 9006 lub zbliżony.

LP	Oznaczenie wg rysunku Element w pokoju	Opis przedmiotu Biuorka typu OM, stoły	Warunki	
			Spełnia	Nie spełnia
1	S+2k	<ul style="list-style-type: none"> • Biurko o wymiarze gabarytowym wg zestawienia • Stelaż stołu to konstrukcja metalowa. • Noga stołu wykonana z profilu o średnicy fi 50mm. • Biurko musi posiadać regulację wysokości w zakresie od 720mm do 800mm. • Nogi muszą być spawane parami za pomocą profilu o wymiarach min.40x25mm • Po długości stołu muszą być zamontowane 2 metalowe profile, które łączą poszczególne pary nóg i podpierają blat na całej długości stołu. • Profile są zamocowane do nóg za pomocą śrub. • Cała konstrukcja malowana proszkowo. • Blat wykonany z płyty min 18mm , max 25mm(nie grubszej) wiórowej me laminowanej w klasie higieniczności E1 o podwyższonej trwałości, w klasie odporności na ścieranie 3A zgodnie z normą DIN EN 14322. • Wszystkie krawędzie blatu zabezpieczone doklejką z tworzywa sztucznego o grubości 2mm i promieniu r=3mm. • W blacie stołu muszą być zamontowane gwintowane gniazda metalowe- blat przymocowany do stelaża za pomocą śrub. 		

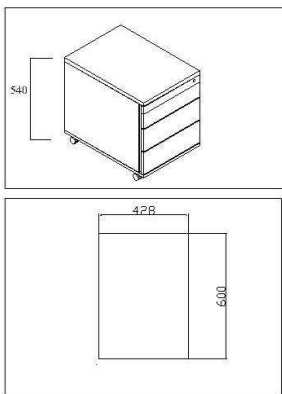
**Kolorystyka płyty Pfleiderer R4881 kolor klon jasny
Wykonanie kolorystyczne stelaża RAL 9006 lub zbliżony.**

LP	Oznaczenie wg rysunku Element w pokoju	Opis przedmiotu stoły konferencyjne składane	Warunki	
			Spełnia	Nie spełnia
1	B1	<ul style="list-style-type: none"> • Wysokiej jakości płyta wiórowa w klasie E1- dwustronnie pokryta melaminą o podwyższonej trwałości, w klasie higieniczności E1 o podwyższonej trwałości, w klasie odporności na ścieranie 3A zgodnie z normą DIN EN 14322. • Krawędzie boczne wykończone doklejką z tworzywa sztucznego o grubości 2 mm i promieniu r=3mm • Ze względu na trwałość i stabilność konstrukcji blat roboczy wykonany z płyty o grubości min 23mm, max 26mm. • Kształt blatu prosty o wymiarach szerokości nie mniejszej niż 1600mm i nie większej niż 1800mm, oraz głębokości nie mniejszej niż 800mm.- ze względu na ergonomiczną funkcję blatu. • Wysokość 720mm. • Stelaż metalowy wykonany z profili o przekroju kwadratowym min 50x50mm, jako kolumna nogi biurka. Do kolumny przyspawane 2 stopy metalowe z blachy wzmacniającej o grubości min 2mm. Stopy wyposażone w kółka o średnicy min 80mm z trzpieniem obrotowym, wkręcanym w krążek przyspawany do stelaża. 2 kółka z hamulcem. • Do kolumny nogi przykręcona głowica z tworzywa sztucznego, do której przykręcony jest blat. Głowica wyposażona w mechanizm uchylania blatu o 90 stopni z funkcją blokady. Uchylenie blatu biurka musi odbywać się bez używania dodatkowych narzędzi. 		

	<ul style="list-style-type: none"> • Konstrukcja biurka musi umożliwiać jego sztaplowanie szeregowo. • Stelaż malowany proszkowo w kolorze określonym przez producenta lub chromowany. • Stoły wyposażone w system metalowych elementów przykręcanych za pomocą śruby do blatu, pozwalających na trwałe i szybkie łączenie stołów między sobą bez dodatkowych narzędzi. • Stoły można łączyć w prostokąty oraz poprzez zastosowanie łączników (blatu kształtowego z nogą niezależną), łączyć pod różnymi kontami rozwartymi. 		
--	--	--	--

Kolorystyka płyty Pfleiderer R4881 kolor klon jasny

LP	Oznaczenie wg rysunku Element w pokoju	Opis przedmiotu Lada recepcyjna	Warunki	
			Spełnia	Nie spełnia
1	L	<p>Front lady to konstrukcja szkieletowa pokryta laminatem HPL o gr 0,8mm. Front lady o grubości nie mniejszej niż 80mm i nie większej niż 100mm. Cały front lady wyposażony w stopki poziomujące w zakresie +-15mm.</p> <p>Wszystkie korpusy lady muszą posiadać możliwość łączenia w układy za pomocą połączenia śrubowego z pozycjonowaniem. Do każdego frontu lady wymagane jest zamontowanie nadstawki jako blatu roboczego dla klienta. Nadstawka wykonana ze szkła hartowanego o grubości 12mm</p> <p>Nadstawka płytowa wykonana z płyty o grubości min 12, max 14mm pokryta laminatem HPL 0,8mm, krawędzie nadstawki płytowej zabezpieczone doklejką z tworzywa sztucznego o grubości 2mm o załamany promieniu r=3mm.</p> <p>Nadstawki zamontowane na korpusie lady za pomocą dystansów metalowych chromowanych. Średnica dystansu nie może być mniejsza niż 60mm i większa niż 80mm.</p> <p>Blat roboczy lady wykonany z płyty wiórowej o grubości nie mniejszej niż 24mm i nie większej niż 26mm (nie grubszej), melaminowanej w klasie higieniczności E1 o podwyższonej trwałości, w klasie odporności na ścieranie 3A zgodnie z normą DIN EN 14322.</p> <p>Wszystkie krawędzie blatu muszą być zabezpieczone doklejką z tworzywa sztucznego o grubości 2mm i promieniu r=3mm.</p> <p>Wszystkie narożniki blatu muszą być zaokrąglone.</p> <p>Krawędź górna blatu (miejsce łączenia z korpusem lady) musi posiadać kształtowo podfryzowane krawędzie na przeprowadzenie okablowania.</p> <p>Blat musi być zamontowany do korpusu lady a po bokach podparty nogami płytowymi o grubości nie mniejszej niż 24mm i nie większej niż 26mm.</p> <p>W przypadku łączenia lady z kilku modułów wymaga się: Idealnego przejścia usłojenia z jednego elementu na drugi (front z rys. drewna) w miejscu łączenia blatów zastosowania nogi metalowej, cofniętej pod blat biurka.</p> <p>RYFLOWANIE:- front lady musi posiadać ryflowanie czyli 2 poziome żłobienia na całej długości korpusu lady. Żłobienie musi mieć grubość 10mm. Żłobienie musi być wyklejone laminatem w kolorze aluminium.</p>		



Kolorystyka płyty Pfleiderer R4881 kolor orzech
Kolorystyka płyty Pfleiderer R4881 klon orzech francuski

LP	Oznaczenie wg rysunku Element w pokoju	Opis przedmiotu <i>Kontener mobilny szer. 428mm x gł.600mm x h 540mm</i> <i>Kontener mobilny szer. 428mm x gł.700mm x h 72mm</i>	Warunki	
			Spełnia	Nie spełnia
1	K, K1,	<ul style="list-style-type: none"> • Kontener z uchwytem bocznym. • Elementy płytowe kontenera wykonane z płyty wiórowej o grubości 18mm (nie grubszej), • Płyta melaminowana w klasie higieniczności E1 o podwyższonej trwałości • Płyta wiórowa w klasie odporności na ścieranie 3A zgodnie z normą DIN EN 14322. • Korpus kontenera tak skonstruowany aby blat górny i wieniec dolny kontenera były widoczne. • Szerokość kontenera nie mniejsza niż 425 mm i nie większa niż 435mm, głębokość kontenera nie mniejsza niż 600mm, wysokość kontenera nie mniejsza niż 530mm i nie większa niż 550mm. • Wszystkie krawędzie elementów płytowych mebla (również niewidoczne) zabezpieczone doklejką z tworzywa sztucznego o grubości 2mm i promieniu r=3mm. • Kontener posiada listwę uchwyтовую (uchwyt boczny kontenera), która jednocześnie spełnia funkcję hamującą i odbijakową • Kolor listwy czarny • Listwa wykończona paskiem gumowym- eliminacja efektu trzasku szuflady • Kontener musi mieć zamontowane podwójne zakryte rolki o wysokości nie mniejszej niż 35mm. • Kontener musi mieć zamontowane 3 szuflady i piórnik. • Piórnik musi stanowić osobną szufladę. • Piórnik wykonany z tworzywa sztucznego na prowadnicach ślizgowych. • Szuflady kontenera wykonane z tworzywa kompozytowego • Szuflady muszą mieć możliwość wyposażenia w przegródki ukośne potrzebne do segregacji dokumentów i przegródki poprzeczne i wzdłużne potrzebne do dzielenia przestrzeni szuflady • muszą być wyposażone w przegródki ukośne potrzebne do segregacji dokumentów. 		

Kolorystyka płyty Pfleiderer R4881 kolor klon jasny, popiel
Wykonanie kolorystyczne stelaża RAL 9006 lub zbliżony.

LP	Oznaczenie wg rysunku Element w pokoju	Opis przedmiotu Szafy skrzydłowe Szafo regał z drzwiami na dole ,szafa aktowo - ubraniowa, regały, szafka ze zlewem, szafka z nadstawką na katalogi, szafki kuchenne, narożnik , szafki ubraniowe	Warunki	
			Spełnia	Nie spełnia
1	Sz*, Szp , zb, Szp*, N ,SU Szr1,Syr2, P1,P2,P2*	<ul style="list-style-type: none"> • wykonana z płyty wiórowej o grubości 18mm (nie grubszej) • płyta wiórowa melaminowana w klasie higieniczności E1 o podwyższonej trwałości • płyta w klasie odporności na ścieranie 3A zgodnie z normą DIN EN 14322 • Plecy tylne szafy wykonane z płyty meblowej, dwustronnie melaminowanej w kolorze korpusu • Ściana tylna nie cieńszej niż 6mm i nie grubszej niż 8mm. • Ściana tylna wpuszczona w stosunku do korpusu szafy, w wyfrezowane rowki w bokach i wieńcach szafy • Usłojenie wszystkich elementów płytowych mebla skierowane wzdłuż dłuższych krawędzi. • Wszystkie krawędzie elementów płytowych mebla (również niewidoczne) zabezpieczone doklejką z tworzywa sztucznego o grubości 2mm i promieniu r=3mm. • Konstrukcja klejona, nie dopuszcza się stosowania złączy mimośrodowych • Dostarczona w całości- zmontowana fabrycznie- nie dopuszcza się montażu szafy na miejscu. • Drzwi płytowe zamontowane do boków korpusu za pomocą zawiasów puszkowych o kącie otwarcia 100° • Drzwi płytowe zamontowane na dole szafy, przykrywają dwie części segregatorowe. • Na zawiasy szafy producent udziela dożywotniej gwarancji. • W drzwiach płytowych zamontowane uchwyty gałkowy o średnicy min 36mm, którym umiejscowiony jest cylinder . • Regulacja wysokości położenia półki min co 32mm na całej wysokości korpusu . • Wyposażenie to półki płytowe o grubości min.18mm, max.20mm zabezpieczone przed przypadkowym wysunięciem z szafy za pomocą metalowej podpórki która wchodzi w otwór wywiercony w półce. • Poziomowanie szafy dostępne od wnętrza szafy • W drzwiach płytowych szafy zamontowany zamek baskwilowy- blokujący drzwi witryny w 3 punktach. • Zamek z numerowanym cylindrem, numerowanym kluczykiem, jeden klucz łamany. • Zamek systemowy co oznacza możliwość skompletowania jednego klucza na pracownika, którym otworzy wszystkie swoje meble. • Drzwi skrzydłowe szafy wyposażone w listwę przymykową wykonaną z tworzywa sztucznego i obitą gumą (eliminacja efektu trzasku). Listwa musi być przymocowana do jednego skrzydła drzwi. • Konstrukcja szafy wykonana w ten sposób, iż drzwi skrzydłowe przykrywają wieniec dolny i górny (po zamknięciu szafy) • Szafo wraz z nadstawką musi być połączona złączem meblowym. • Zlew w szafce Zb jednokomorowy z ociekaczem wykonany ze stali nierdzewnej , z baterią kuchenną z 		

		wyjmowaną wylewką <ul style="list-style-type: none"> • Szafy ubraniowe z drążkiem i lustrem w środku • Regały bez pleców zespolone stabilnie ze sobą • Szuflady na teczki zawieszane 		
--	--	---	--	--

Kolorystyka płyty Pfleiderer R4881 kolor orzech
Kolorystyka płyty Pfleiderer R4881 kolor popiel
Wykonanie kolorystyczne stelaża RAL 9006 lub zbliżony.

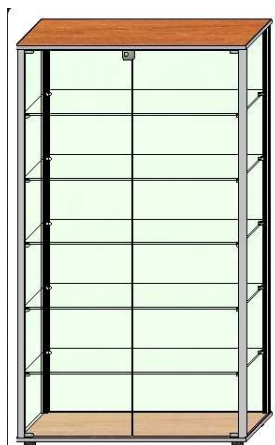
LP	Oznaczenie wg rysunku Element w pokoju	Opis przedmiotu Szafo regał z żaluzjowa pionowa na dole	Warunki	
			Spełnia	Nie spełnia
1	Sz, SzR	<ul style="list-style-type: none"> • Szafa wykonana z płyty wiórowej o grubości 18mm (nie grubszej), melaminowanej w klasie higieniczności E1 o podwyższonej trwałości, w klasie odporności na ścieranie 3A zgodnie z normą DIN EN 14322. • Plecy tylne szafy wykonane z płyty meblowej, dwustronnie melaminowanej w kolorze korpusu szafy, nie cieńszej niż 8mm i nie grubszej niż 10mm. • Ściana tylna musi być wpuszczona w stosunku do korpusu szafy, aby umożliwić zamontowanie panela tapicerowanego. • Usłojenie wszystkich elementów płytowych mebla musi być skierowane wzdłuż dłuższych krawędzi. • Szerokość, gł., wysokość nie mniej niż wg zestawienia • Wszystkie krawędzie elementów płytowych mebla (również niewidoczne) muszą być zabezpieczone doklejką z tworzywa sztucznego o grubości 2mm i promieniu r=3mm. • Szafa musi posiadać konstrukcję klejoną, nie dopuszcza się stosowania złączy mimośrodowych. • Plecy tylne muszą być wklejone w nafrezowane w wieńcu dolnym, górnym i bokach rowki. • Szafa musi być dostarczona w całości- zmontowana fabrycznie- nie dopuszcza się montażu szafy na miejscu. • Drzwi żaluzjowe muszą być zamontowane w korpusie na prowadnicach wykonanych z tworzywa sztucznego. • Drzwi żaluzjowe muszą być wykonane z tworzywa sztucznego w kolorze szarym. • Profil żaluzji musi mieć grubość min.8mm • W drzwiach żaluzjowych zamontowany zamek ryglowy z numerowanym cylindrem, numerowanym kluczykiem, jeden klucz łamany. • Zamek musi być systemowy, co oznacza możliwość skompletowania jednego klucza na pracownika, którym otworzy wszystkie swoje meble. • Szafa musi posiadać regulację wysokości położenia półki min, co 35mm na całej wysokości korpusu witryny. • Półki płytowe o grubości min.18mm, max.20mm zabezpieczone przed przypadkowym wysunięciem z szafy. • Szafa osadzona na stelażu metalowym- o wysokości 30mm. Stelaż musi być zamontowany pod całą długością i głębokością szafy. • Szafa musi posiadać regulację wysokości- poziomowanie szafy musi być dostępne od wnętrza szafy. 		

Kolorystyka płyty Pfleiderer R4881 klon jasny
Wykonanie kolorystyczne stelaża RAL 9006 lub zbliżony.

LP	Oznaczenie wg rysunku Element w pokoju	Opis przedmiotu Szafy skrzydłowe z drzwiami szklanymi Stojące łączone aktowe, wiszące	Warunki	
			Spełnia	Nie spełnia
1	Sz5	<ul style="list-style-type: none"> • wykonana z płyty wiórowej o grubości 18mm (nie grubszej) • płyta wiórowa melaminowana w klasie higieniczności E1 o podwyższonej trwałości • płyta w klasie odporności na ścieranie 3A zgodnie z normą DIN EN 14322 • Plecy tylne szafy wykonane z płyty meblowej, dwustronnie melaminowanej w kolorze korpusu • Ściana tylna nie cieńszej niż 6mm i nie grubszej niż 8mm. • Ściana tylna wpuszczona w stosunku do korpusu szafy, w wyfrezowane rowki w bokach i wieńcach szafy • Usłojenie wszystkich elementów płytowych mebla skierowane wzdłuż dłuższych krawędzi. • Wszystkie krawędzie elementów płytowych mebla (również niewidoczne) zabezpieczone doklejką z tworzywa sztucznego o grubości 2mm i promieniu r=3mm. • Konstrukcja klejona, nie dopuszcza się stosowania złączy mimośrodowych • Dostarczona w całości- zmontowana fabrycznie- nie dopuszcza się montażu szafy na miejscu. • Drzwi szklane w ramie Alu- szkło naturalne hartowane. zamontowane do boków korpusu za pomocą zawiasów puszkowych o kącie otwarcia 100⁰ • Na zawiasy szafy producent udziela dożywotniej gwarancji. • Drzwi szklane zamontowane na zawiasach puszkowych z mechanizmem hamującym (zabezpieczenie przed gwałtownym uderzeniem drzwi o korpus witryny). Mechanizm ten musi być częścią zawiasu • Regulację wysokości położenia półki min, co 32mm na całej wysokości korpusu • Wyposażenie to półki płytowe o grubości min.18mm, max.20mm zabezpieczone przed przypadkowym wysunięciem z szafy za pomocą metalowej podpórki, która wchodzi w otwór wywiercony w półce • Poziomowanie szafy dostępne od wnętrza szafy • Drzwi skrzydłowe szafy wyposażone w listwę przymykową wykonaną z tworzywa sztucznego i obitą gumą (eliminacja efektu trzasku). Listwa musi być przymocowana do jednego skrzydła drzwi. • Zamek musi być systemowy, co oznacza możliwość skompletowania jednego klucza na pracownika, którym otworzy wszystkie swoje meble. • Szafa wraz z nadstawką musi być połączona złączem meblowym 		

Kolorystyka płyty Pfleiderer R4881 kolor orzech
Kolorystyka płyty Pfleiderer R4881 klon orzech francuski
Kolorystyka płyty Pfleiderer R4881 kolor popiel

LP	Oznaczenie wg rysunku Element w pokoju	Opis przedmiotu Panele dekoracyjne naścienne (odbojnice)	Warunki	
			Spełnia	Nie spełnia
1		<ul style="list-style-type: none"> wykonany z płyty 18mm, wiórowej me laminowanej w klasie higieniczności E1 o podwyższonej trwałości, w klasie odporności na ścieranie 3A zgodnie z normą DIN EN 14322. Wszystkie krawędzie zabezpieczone doklejką z tworzywa sztucznego o grubości 2mm i promieniu r=3mm. Wymiary: wg zestawienia Musi posiadać system mocowania do ściany. 		



LP	Oznaczenie wg rysunku Element w pokoju	Opis przedmiotu witryna	Warunki	
			Spełnia	Nie spełnia
1	W	<ul style="list-style-type: none"> Dół i góra witryny wykonany z płyty 18mm, wiórowej me laminowanej wykonana z płyty wiórowej o grubości 18mm (nie grubszej) płyta wiórowa melaminowana w klasie higieniczności E1 o podwyższonej trwałości płyta w klasie odporności na ścieranie 3A zgodnie z normą DIN EN 14322 Dostarczona w całości- zmontowana fabrycznie- nie dopuszcza się montażu szafy na miejscu. Drzwi szklane, szkło naturalne hartowane. zamontowane do boków korpusu szklanego Wyposażenie w półki szklane – szkło hartowane Na zawiasy szafy producent udziela gwarancji. Drzwi szklane zamontowane na zawiasach z mechanizmem hamującym (zabezpieczenie przed gwałtownym uderzeniem drzwi o korpus witryny). Zamek musi być systemowy, co oznacza możliwość skompletowania jednego klucza na pracownika, którym otworzy wszystkie swoje meble. Wymiary: wg zestawienia 		

LP	Oznaczenie wg rysunku Element w pokoju	Opis przedmiotu Regały metalowe	Warunki	
			Spełnia	Nie spełnia
1	RCh, RCh*1RCh, 1RCh* 2RCh,	<ul style="list-style-type: none"> • Regały metalowe • Korba z blokadą z zamkiem do regałów kończących układ • Solidna rama nośna zapewniająca stabilność i wytrzymałość regałów • Mechanizm korbowy • Regulacja półek mocowanych na zaczepy • Wzmocnienie krzyżowe • Zabezpieczenie poziome listwą przeciw wypadaniu i przemieszczaniu się elementów na półkach • Zaoblenie w górę półek zabezpieczenie przeciw wypadaniu • Maty antypoślizgowe do regałów z listwami zabezpieczającymi • Torowisko nawierzchniowe z odbojem zabezpieczającym 		

Ława drewniana (na metalowych nogach) siedzenia 120x 40 h 41

Krzeseła

Typ A pomieszczenia biurowe kolor wg opisu/próbnika tkanin



Informacje techniczne .

Krzeseł wykonane na bazie profilowanej formatki sklejkowej której kształt zapewnia pewne i ergonomiczne podparcie kręgosłupa. Tapicerowane dwoma rodzajami pianki o specjalnie dobranych parametrach. W krzesłach obrotowych oparcie może posiadać dodatkowe wyposażenie w postaci regulacji poduszki lędźwiowej której regulacja odbywa się za pomocą pokręteł umieszczonych za pod siedziskiem za linią podłokietników , jednocześnie przy zastosowaniu reg. podparcia lędźwi. Wysokość oparcia 570 mm szerokość oparcia 425 mm

Siedzisko

Wykonane na bazie formatki sklejkowej posiadającej specjalny układ tapicerski z zastosowaniem zimno formowanej pianki , która gwarantuje długotrwałą odporność na deformację oraz zapewnia optymalny komfort . Może być tapicerowane tkaniną w tym tkaninami posiadającymi atest trudno zapalności .

Szerokość siedziska 470 mm, głębokość siedziska 470 mm – głębokość ta może być powiększona o dodatkowe 5 cm stosując mechanizm ze sliderem.

Mechanizmy

- standartowo fotel montowany jest na mechanizmie Q – jest to mechanizm synchro który posiada regulację za pomocą pokręteł które służy do blokowania i odblokowywania reg. oparcia. Przekręcenie pokręteł do przodu zwalnia reg. odchylenia oparcia , ponowne przekręcenie oparcia blokuje je w danym położeniu. Mechanizm posiada standartowo możliwość blokowania oparcia w 4 położeniach.

Mechanizm posiada również specjalne pokrętko umieszczone od spodu mechanizmu które umożliwia dopasowanie siły odchylenia oparcia do wagi siedzącego.

- fotel może być dodatkowo wyposażony w w reg. wysuwu siedziska – mechanizm W . zasada działania jest taka jak w mech. Q – dodatkowo z prawej strony z przodu siedziska umieszczona jest wyprofilowana dźwignia która służy do reg wysuwu siedziska.

- mechanizm L posiadający jedną zintegrowaną dźwignię zakończoną szarym przyciskiem który służy do blokowania lub odblokowania oparcia – oparcie blokowane jest w 4 pozycjach. Przed przyciskiem znajduje się specjalnie wyprofilowana łopata która odpowiada za reg. wysuwu siedziska , nad dźwignią znajduje się płaska metalowa dźwignia która odpowiada za wysuw siedziska (slider), z tył mechanizmu znajduje się plastikowa dźwignia która odpowiada za reg. kąta siedziska które można reg. w 3 pozycjach.

Mechanizmy synchro posiadają funkcję zapobiegającą uderzeniu oparcia w plecy po odblokowaniu oraz regulowaną sprężynę napięcia oparcia w zależności od wagi użytkownika .

Podstawa

Krzesełko obrotowe w wersji podstawowej jest montowane na plastikowym czarnym krzyżaku 06.. Krzyżaki posiadają dwie opcje kółek przeznaczone na twarde DEMD lub miękkie DEM podłogę o średnicy 65 mm.

Regulowane

Podłokietnik P48 B/A/C podłokietniki posiadające regulację góra-dół posiadające miękką nakładkę ., wersja A – konstrukcja podłokietnika malowana proszkowo.

Model to połączenie aluminiowego odlewu z elementami z plastiku w tym z nakładką z miękkiego PU. Posiadają z regulację w trzech płaszczyznach . Oprócz opisanych funkcji jak w modelu 3D podłokietniki posiadają dodatkową funkcję przesuwania górnej części w przód i w tył . Oprócz tego element ten posiada większą powierzchnię i jest wykonany w nowej technologii spienionego plastiku , który jest miękki w dotyku. Doskonale komponuje się z chromowanym krzyżakiem.

Krzesełko posiadają niemieckie certyfikaty TUV oraz świadectwa badań wytrzymałościowych wykonanych przez Instytut Technologii Drewna w Poznaniu zgodnie z normami PN EN 1335-3:2002

Krzesełko Typ B kierownik jednostki



Informacje techniczne – krzesła obrotowe tkanina kolor wg opisu/próbniaka tkanin.

Oparcie

Posiada ozdobny łącznik wykonany z polerowanego aluminium.

Łączy on oparcie z mechanizmem pod siedziskiem , a jego górna część również ma kształt prostokąta o wymiarach :

szerokość 118 mm i długość 255 mm.

Posiada w swojej dolnej części po prawej stronie miejsce do wklejenia logo wypukłego producenta.

Oparcie wykonane na bazie profilowanej formatki sklejkowej o grubości 10 mm o trapezowym , zwięzającym się ku górze kształcie , z zastosowaniem zimno formowanej ,ciętej pianki T-30 . Oparcie może być wyposażone w mechanicznej poduszkę lędźwiową mocowaną pod tapicerką , która wybrzusza tą część oparcia o 15 mm. Poduszka obsługiwana jest za pomocą okrągłego , klikającego pokrętła znajdującego się pod siedziskiem po prawej stronie za podłokietnikiem. Funkcja ta przekazywana jest za pomocą stalowej widocznej pomiędzy siedziskiem , a oparciem linki. Oparcie ma grubość 50 mm , a tapicerka posiada wyraźnie widoczne boczne krawędzie zszywane z osobnych elementów.

Siedzisko

Wykonane na bazie formatki sklejkowej o grubości 10 mm , posiadającej specjalny układ tapicerski z zastosowaniem ciętej , zimno formowanej pianki T-22. Przód siedziska jest wyraźnie zaokrąglony w dół. Siedzisko ma grubość 50 mm , a tapicerka posiada wyraźnie widoczne boczne krawędzie zszywane z osobnych elementów. Na siedzisku znajduje się przeszycie tapicerki o długości 245 mm znajdujące się w odległości 165 mm od tylnej jego krawędzi.

Siedzisko w standardzie wyposażone jest w mechanizm regulujący jego głębokość w zakresie 50 mm . Mechanizm ten uruchamia wciskana dźwignia znajdująca się po prawej stronie pod siedziskiem.

Mechanizm

Standardowo montowany jest mechanizm synchro z możliwością swobodnego bujania lub blokadą w 5 położeniach w odchyleniu do 25 stopni oraz zmianą kąta ustawienia siedziska -5 stopni.

Mechanizm obsługiwany jest dwoma dźwigniami. Zwalnianie oparcia obsługuje dźwignia po lewej stronie , a dźwignia po prawej odpowiada za regulację wysokości krzesła za pomocą amortyzatora gazowego.

Mechanizm posiada regulowaną sprężynę napięcia oparcia w zależności od wagi użytkownika obsługiwaną za pomocą korby zintegrowanej z prawą dźwignią .

Fotel wyposażony jest również w mechanizm zmiany kąta ustawienia siedziska o 5 stopni w dół. Regulacja ta gwarantuje wygodną i ergonomiczną pozycję do pracy. Funkcja ta obsługiwana jest za pomocą odciąganej kulistej gałki , zintegrowanej z lewą dźwignią mechanizmu.

Opcjonalnie montowany jest mechanizm G synchro z dodatkową trzystopniową regulacją kąta ustawienia siedziska – dźwignia odpowiadająca za tę regulację umieszczona jest po prawej stronie mechanizmu w tylnej jego części – dźwignia ma kształt wyprofilowanej łopatki która ułatwia regulację pochylecia siedziska. Dodatkowo mechanizm ten posiadają tzw. szybką regulację siły odchylenia oparcia . Specjalna dźwignia która odpowiada za regulację umieszczona jest po prawej stronie charakterystyczną jej cechą jest szare wykończenie .

Podstawa

Krzesło wyposażone w krzyżak polerowany, aluminiowy krzyżak o średnicy 670 mm. Możliwość montowania kilku rodzajów kółek przeznaczonych na twarde lub miękkie podłoże w opcji z hamulcem o średnicy 65 mm. Dodatkowo fotel może być wyposażony w stopki montowane na specjalnych przedłużkach które są w kolorze podstawy.

Podłokietniki

Model to połączenie aluminiowego odlewu mocowanego pod siedziskiem z elementami z plastiku w tym z nakładką z miękkiego PU.

Podłokietniki mają układ ukośny pochylony do przodu. Posiadają regulację w trzech płaszczyznach .Podłokietniki posiadają funkcję przesuwania górnej części w przód i w tył w zakresie 60 mm. Regulację góra – dół w zakresie 100 mm , oraz obrót nakładki w zakresie 60 stopni. Posiadają również funkcję rozsuwania ich na zewnątrz w celu powiększenia przestrzeni siedziska w zakresie 30 mm. Regulacja ta jest możliwa przy użyciu klucza imbusowego , którego należy użyć to poluznienia podwójnych śrub mocujących.

Krzesło posiada opinię zgodności z wymaganiami norm:

PN- EN 1335-1:2004 , PN-EN 1335- 2:2002 , PN-EN 1335-3:2002 w zakresie wymagań wytrzymałościowych oraz bezpiecznych rozwiązań konstrukcyjnych , oraz pozytywną opinię właściwości ergonomiczno-fizjologicznych zgodnie z PN-EN 1335-1 Meble biurowe. Krzesło biurowe do pracy – zgodność z rozporządzeniem MPiPS z 1 grudnia 1998 roku (Dz.U.Nr 148,poz.973)

Krzeseło Typ C bez podłokietnika kolor wg opisu/próbnika tkanin



Oparcie – sklejka wyłożona pianką ciętą o gęstości 25 kg/m³, o grubości 25mm, tapicerowana tkaniną.
Siedzisko – sklejka wyłożona pianką ciętą o gęstości 35kg/m³, o grubości 30mm, tapicerowana tkaniną.

Stelaż – rura metalowa o przekroju FI 22 x 2 mm, malowany proszkowo na kolor czarny. Stelaż zakończony stopkami. Możliwość opcji stopek z podkładką filcową.

Krzeseło z możliwością sztaplowania do ilości 4 sztuk.

Tkanina wg próbnika i opisu

atesty:

- odporność na ścieranie - 30000 cykli Martindale (PN EN ISO 12947-2)
- odporność na piling - 3 (ISO/DIS 12945-2)
- trudnozapałność - papieros (PN EN 1021-1)
- trudnozapałność - zapałka (PN EN 1021-2)

Krzeseło Typ D z podłokietnikiem (krzeseło konferencyjne gab. Kierownika jednostki, czytelnia) kolor wg opisu/próbnika tkanin



Oparcie

Oparcie wykonane na bazie profilowanej formatki sklejkowej o grubości 10 mm i zastosowaniem zimno formowanej pianki T-30 , której kształt zapewnia pewne i ergonomiczne podparcie kręgosłupa.

Szerokość na wysokości siedziska 460 mm

Szerokość górnej krawędzi 440 mm

Wysokość od poziomu siedziska 460 mm

Siedzisko

Wykonane na bazie formatki sklejkowej o grubości 10 mm , posiadającej specjalny układ tapicerski z zastosowaniem zimno formowanej pianki T-22 , która gwarantuje długotrwałą odporność na deformację oraz zapewnia optymalny komfort .

Sklejka siedziska posiada dodatkowe okrągłe otwory oraz podłużną szczelinę w tylnej części zapewniające przepływ powietrza w czasie siadania w celu uniknięcia powstawania nieprzyjemnych

odgłosów przede wszystkim przy zastosowaniu materiałów tapicerskich nie przepuszczających powietrza jak skaj czy skóra.

Pod siedziskiem zamocowana jest poduszka dystansowa zapobiegająca uszkodzeniom tapicerki przy sztaplowaniu.

Szerokość z przodu 480 mm

Szerokość przy oparciu 460 mm

Głębokość 460 mm

Oparcie i siedzisko stanowią osobne formatki sklejkowe połączone dwoma elementami z blachy, które zapewniają dodatkową sprężystość oparcia.

Oba elementy posiadają proste, geometryczne kształty, a boki tapicerki mają doszywane bodna.

Grubość siedziska wynosi 60 mm, a oparcia 50 mm.

Stelaż

Wykonany z rury o średnicy 25mm i stanowi czteroноżną podstawę krzesła. Cechą charakterystyczną jest sposób łączenia elementów rury przedniej nogi z podłokietnikiem pod ostrym kątem.

Rura podłokietnika z tylną nogą łączona jest krótkim odcinkiem rury zaciętym po obu stronach pod ostrym kątem i tworzy dystans niezbędny do funkcji sztaplowania.

Stelaż nie jest połączony z oparciem.

Boki stelaża znajdują się poza obrysem siedziska.

Podłokietniki wykończone nakładkami drewnianymi z litego, lakierowanego drewna bukowego bądź wykończonego skórą.

Fotel posiada funkcję sztaplowania

Wymiary całkowite zewnętrzne

Wysokość całkowita 880 mm

Wysokość siedziska 460 mm

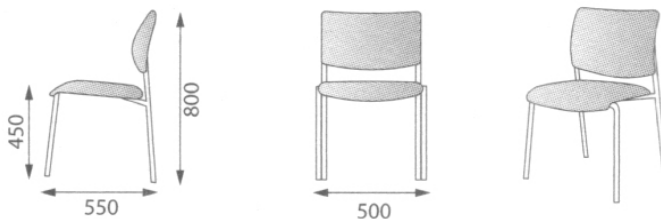
Szerokość 610 mm

Głębokość 510 mm

Krzesło posiada opinię zgodności z wymaganiami norm:

PN- EN 1728:2000, PN-EN 1022:2001 w zakresie wymagań wytrzymałościowych oraz bezpiecznych rozwiązań konstrukcyjnych.

Krzesło Typ E do sztaplowania hall, kolor wg opisu/próbnika tkanin



Siedzisko

Siedzisko tapicerowane wykonane na bazie sklejki bukowo-brzozowej o grubości 11 mm.

Tapicerowane pianką T-30 o grubości 30 mm oraz tkaniną.

Wymiary

szerokość z przodu 470 mm, a z tyłu 440 mm.

Przód siedziska w przedniej części posiada łukowe ugięcie ku dołowi.

Głębokość całkowita 480 mm.

Montowane do stelaża za pomocą wkrętów i osadzone na nim za pomocą dystansowych podkładek siedłowych.

Oparcie

Oparcie tapicerowane wykonane na bazie sklejki bukowo-brzozowej o grubości 11 mm.

Tapicerowane pianką T-22 o grubości 20 mm z przodu i 10 mm z tyłu oraz tkaniną.

Oparcie posiada szerokość 330 mm szerokość natomiast 480 mm

Oparcie ma kształt prostokąta z zaokrąglonymi bokami. Oparcie jest zamontowane do konstrukcji za pomocą śrub.

Stelaż

Stelaż krzesła wykonany jest ze stalowej rury o średnicy 22 mm. malowany proszkowo. Tyłne nogi ustawione pod kątem do podłoża zaślepione plastikowymi stopkami w kształcie „kopytka”.

Podłokietniki

Bez podłokietników

Podnózek

- Posiada regulację wysokości (2 pozycje) oraz kąta nachylenia (płynnie)
- kolor grafitowy
- 80x448x334

6. Wytyczne do zamówienia mebli biurowych

1. Przedstawione w ofercie meble powinny zapewniać funkcjonalność i standard odpowiadający wymogom określonym w projekcie, z uwzględnieniem wskazówek wytycznych dotyczących wymiarów podziałów, kolorystyki zawartych w opisie i na rysunkach oraz w zestawieniu, każdy numer pozycji meblowej odpowiada konkretnym wymiarom i przeznaczeniu. Ponadto powinny być wykonane w sposób zapewniający trwałość w warunkach intensywnej eksploatacji podczas pracy i zmienności osób ich używających.
2. Dopuszcza się złożenie oferty na meble o wymiarach zmodyfikowanych w granicach 1% po wykonaniu obmiaru pomieszczeń przez wykonawcę lub dostawcę mebli oraz uzgodnieniu z projektantem.
3. Proponowane wyposażenie powinno tworzyć jednolitą stylistycznie całość, gwarantującą estetyczny wygląd wnętrza odpowiadającego jego charakterowi i funkcji.
4. Zaproponowane w ofercie wyposażenie stanowisk pracy powinny spełniać wymogi określone w Rozporządzeniu Ministra Pracy i Polityki Socjalnej z 10 grudnia 1998r w sprawie organizacji komputerowego stanowiska pracy (Dz.U.98.148.973) Oraz warunki bhp i ppoż.
5. **Oferowane meble i krzesła w ramach złożonej oferty muszą być dostępne w kolorystyce wg podanych kolorów z próbnika stanowiącego integralną część dokumentacji (do wglądu u zamawiającego Kolorystyka płyty Pflleiderer R4881 , tkaniny wg producenta)**
6. Nie dopuszcza się łączenia płyt za pomocą tzw. konfirmatów oraz narożników PVC (tzw. komandorki).
7. Oferta mebli biurowych musi uwzględniać możliwość wstawienia otworów technicznych (tzw.„przelotek”) na przewody lub też zapewnić poziome lub pionowe kanały kablowe oraz montażu półek na klawiaturę oraz mysz w miejscach wskazanych przez Zamawiającego, po ustawieniu sprzętu u użytkownika.
8. Prowadnice szuflad i półek pod klawiaturę w części biurowej – rolowe;
9. Półki na klawiaturę wykonane z tworzywa umożliwiające swobodne umieszczenie standardowej klawiatury wraz z miejscem na mysz. Półka montowana podblatowo, na prowadnicach metalowych.
10. Szafy
 - a) nie dopuszcza się stosowania w szafach regulowanych nóżek plastikowych,
 - b) wykonanie „pleców” szafy z płyty o grubości min 8 mm, przy wysokich szafach należy je szczególnie wzmocnić
 - c) zaleca się zwrócenie szczególnej uwagi na dobór ilości zawiasów odpowiedniej do wielkości skrzydeł drzwiczek mebli.

11. Przed wykonaniem mebli konieczne jest sprawdzenie wymiarów w pomieszczeniach oraz ustalenie sposobu ich zamontowania w miejscach problemowych

Parametry techniczne mebli biurowych będących przedmiotem zamówienia przedstawione zostały na rysunkach stanowiących integralną część projektu, opis na rysunku odpowiada opisowi w tabelach zestawieniach ilościowych dla każdego pomieszczenia.

UWAGI do mebli

1. **W celu udokumentowania jakości oferowanych mebli konieczne jest przedłożenie opisów technicznych oferowanych mebli katalogów prezentujących oferowane meble oraz wszystkich próbek kolorystycznych użytych tkanin, płyt meblowych w wymiarach 50cm x 50 cm, próbki elementów wykończenia szkło naturalne w ramie aluminiowej, fragment żaluzje oraz kopie atestów na oferowane meble i elementy użyte do ich wyrobu,.**
2. **Dostawca mebli udzieli minimum dwuletniej gwarancji na ich trwałość w warunkach normalnej eksploatacji.**
3. **W celu potwierdzenia jakości wykonania, wizualnej formy i jakości użytych materiałów dla oferowanych wyrobów projektant wymaga przy ofercie przedstawienia wybranego elementu.**
 - a) **Kontener z piórnikiem w kolorze orzech typ K**

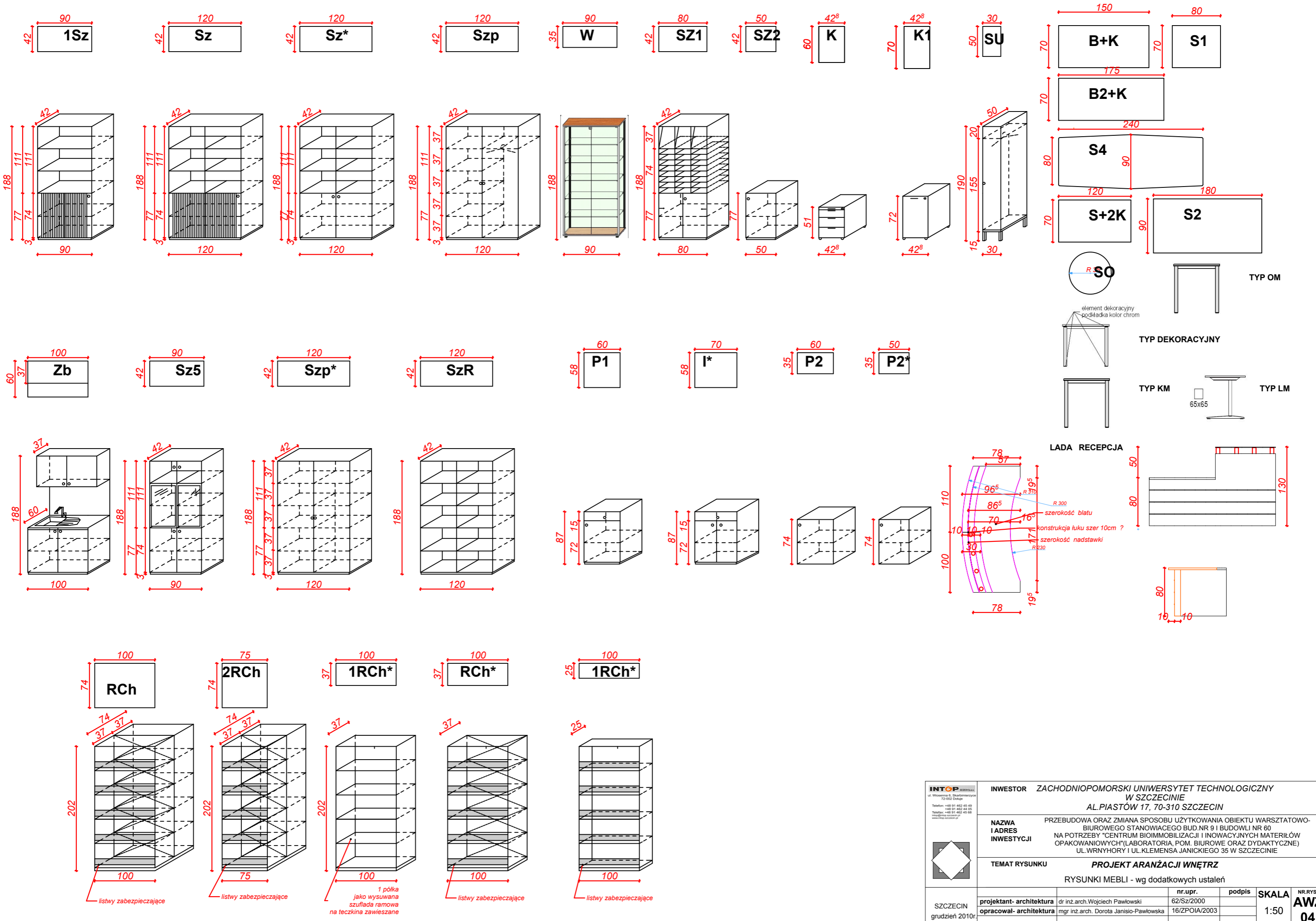
Projektowane przedsięwzięcie należy realizować zgodnie z niniejszą dokumentacją, a wszystkie elementy nieokreślone w projekcie należy wykonać zgodnie z obowiązującymi polskimi normami (Dz.U.Nr 22,poz.209 z 4.03.1999r.), „Warunki techniczne wykonania i odbioru robót budowlano-montażowych” (wyd. Arkady) oraz zasadami sztuki budowlanej w porozumieniu z Projektantem.

Pozostałe opisy projektu aranżacji pozostają bez zmian.

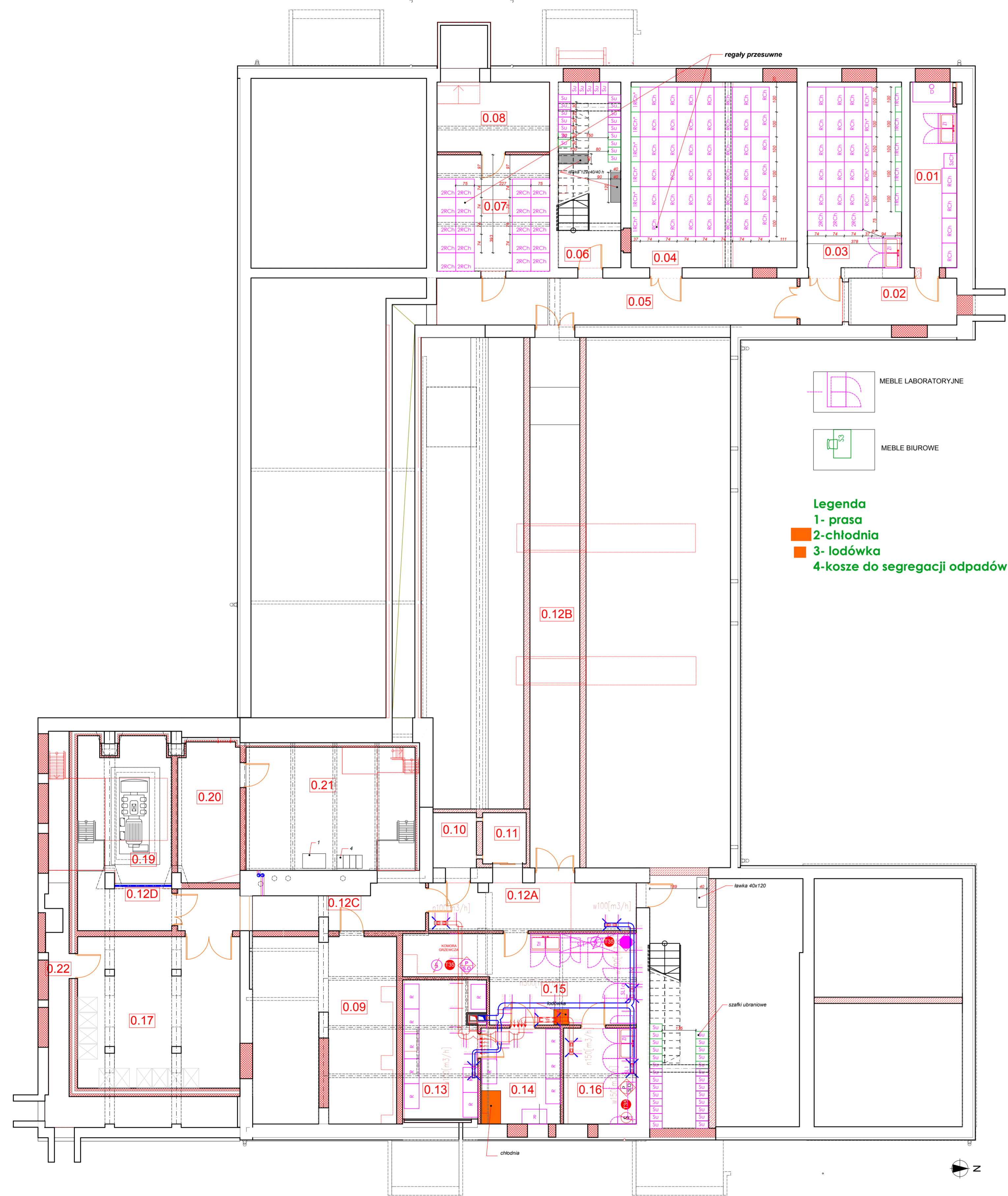
Projektowane przedsięwzięcie należy realizować zgodnie z niniejszą dokumentacją,

Wszystkie zmiany funkcji, formy oraz układu projektowanego jak i zmiany materiałowe kolorystyczne i wymiarowe wymagają zatwierdzenia Projektanta. Projektant zastrzega sobie prawo zmiany kolorystyki w razie wystąpienia trudności technicznych podczas realizowania zamierzenia projektowego.

Opracował
mgr inż. arch. Dorota Janisio-Pawłowski



<p>INTOP architektura ul. Wolności 6, Skarżemierzycze 72-000 Dobry Telefon: +48 91 462 46 40 +48 91 462 44 05 Telefax: +48 91 462 48 98 info@intop-architektura.pl www.intop-architektura.pl</p>	INWESTOR ZACHODNIOPOMORSKI UNIWERSYTET TECHNOLOGICZNY W SZCZECINIE AL. PIASTÓW 17, 70-310 SZCZECIN	
	NAZWA I ADRES INWESTYCJI PRZEBUDOWA ORAZ ZMIANA SPOSOBU UŻYTKOWANIA OBIEKTU WARSZTATOWO-BIUROWEGO STANOWIĄCEGO BUD. NR 9 I BUDOWLI NR 60 NA POTRZEBY "CENTRUM BIOIMMOBILIZACJI I INOWACYJNYCH MATERIAŁÓW OPAKOWANIOWYCH" (LABORATORIA, POM. BIUROWE ORAZ DYDAKTYCZNE) UL. WRNYHORZY I UL. KLEMENSA JANICKIEGO 35 W SZCZECINIE	
TEMAT RYSUNKU PROJEKT ARANŻACJI WNĘTRZ RYSUNKI MEBLI - wg dodatkowych ustaleń		
SZCZECIN grudzień 2010r.	projektant- architektura dr inż. arch. Wojciech Pawłowski opracował- architektura mgr inż. arch. Dorota Janisio-Pawłowska	nr.upr. 62/Sz/2000 podpis 16/ZPOIA/2003
SKALA 1:50		NR.RYS AWZ 04



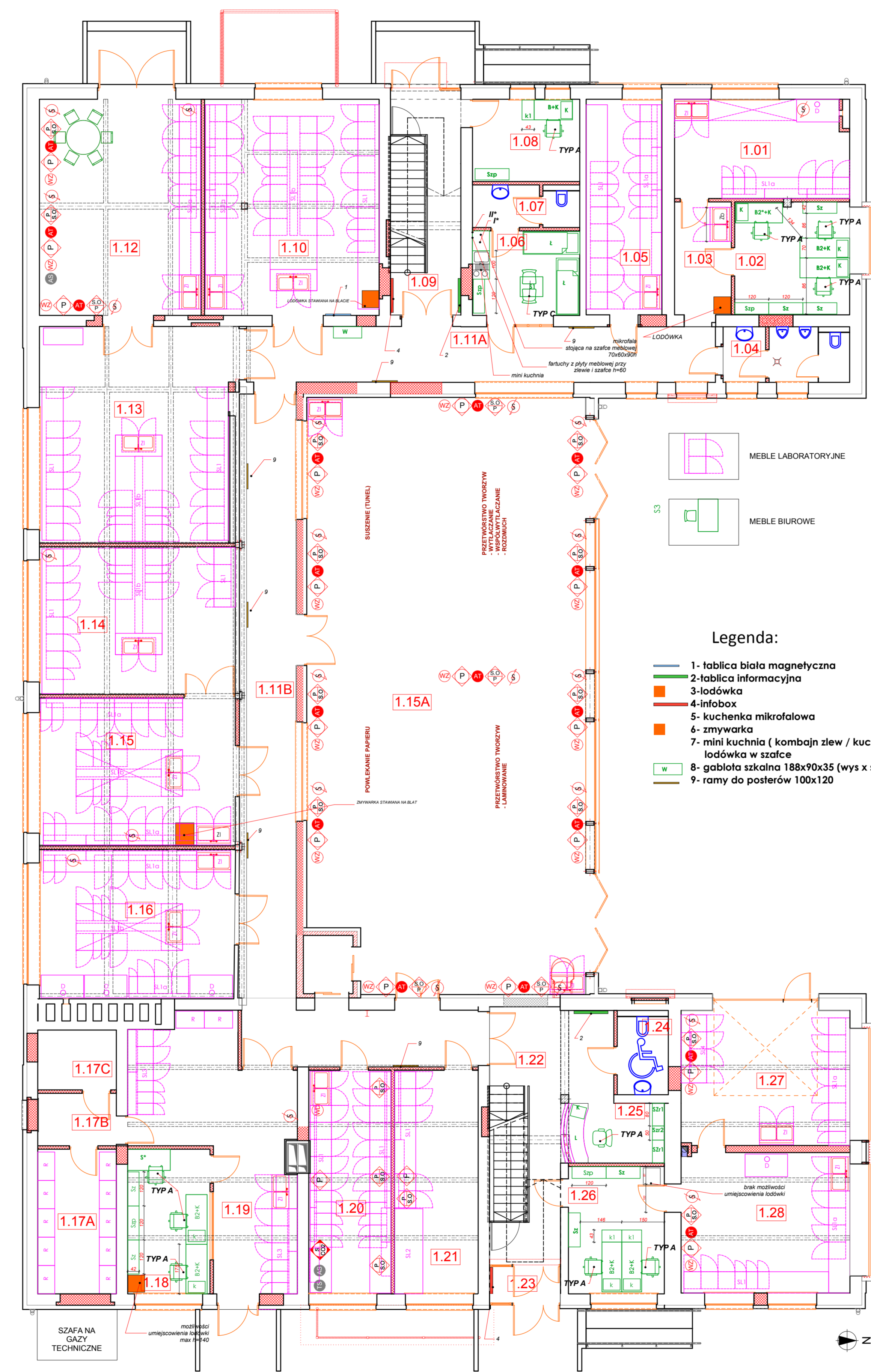
INWESTOR ZACHODNIOPOMORSKI UNIWERSYTET TECHNOLOGICZNY
W SZCZECINIE
AL PIASTÓW 17, 70-310 SZCZECIN

NAZWA PRZEPROBOWA DRĄŻ ZNAKĄ SPOSOBU UŻYTKOWANIA OBIEKTU WARSZTATOWO-BIUROWEGO STANOWISKO BUDOWY BI BUDOWY NIE BI
I ADRES INWESTYCJI NA POTRZEBY CENTRUM BIOMATERIALÓW I INNOWACYJNYCH MATERIAŁÓW OPIEKOWNICZYM LABORATORIUM BIUROWE DRĄŻ SYMBOLOGICZNY UL. PIASTÓW 17, AL. KLEMENA JANKOWICZA 30 W SZCZECINIE

TEMAT RYSUNKU PROJEKT ARANŻACJI WNETRZ
UKŁAD MEBLI - RZUTU PŁYNICY - wg dodatkowych ustaleń

projektant: architektura | p. 22.203 | Wojciech Pawłowski | nr. upr. | 4410/2003 | podpis | SKALA | AWZ
opracowanie: architektura | p. 22.203 | Dorota Janiszewska | 1622/2020/2023 | 1:100 | 01

SZCZECIN, grudzień 2019r.



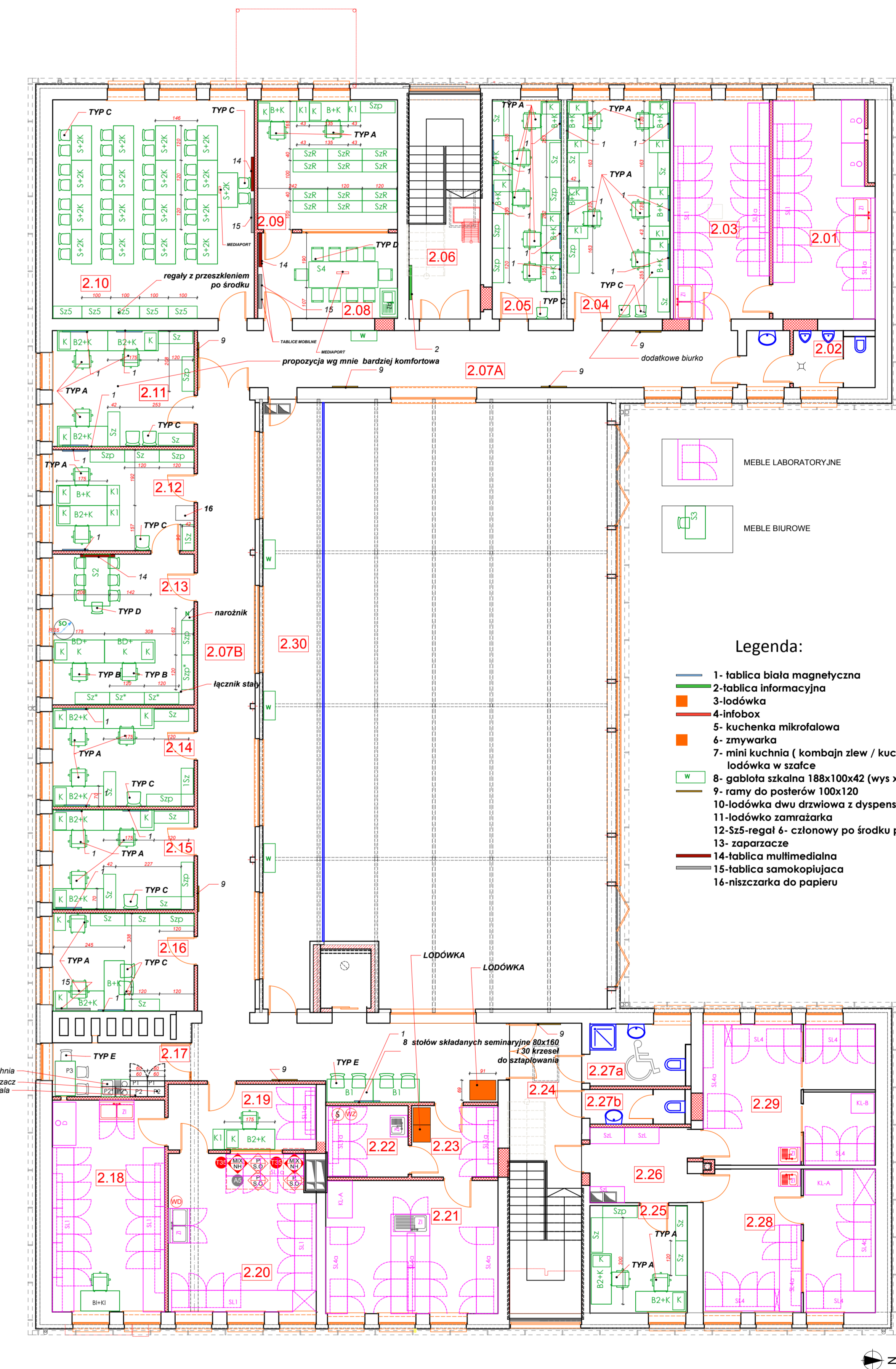
INWESTOR ZACHODNIOPOMORSKI UNIWERSYTET TECHNOLOGICZNY
W SZCZECINIE
AL PIASTÓW 17, 70-310 SZCZECIN

NAZWA PRZEPROBOWA DRĄŻ ZNAKĄ SPOSOBU UŻYTKOWANIA OBIEKTU WARSZTATOWO-BIUROWEGO STANOWISKO BUDOWY BI BUDOWY NIE BI
I ADRES INWESTYCJI NA POTRZEBY CENTRUM BIOMATERIALÓW I INNOWACYJNYCH MATERIAŁÓW OPIEKOWNICZYM LABORATORIUM BIUROWE DRĄŻ SYMBOLOGICZNY UL. PIASTÓW 17, AL. KLEMENA JANKOWICZA 30 W SZCZECINIE

TEMAT RYSUNKU PROJEKT ARANŻACJI WNETRZ
UKŁAD MEBLI - RZUTU PARTERU - wg dodatkowych ustaleń

projektant: architektura | p. 22.203 | Wojciech Pawłowski | nr. upr. | 4410/2003 | podpis | SKALA | AWZ
opracowanie: architektura | p. 22.203 | Dorota Janiszewska | 1622/2020/2023 | 1:50 | 02

SZCZECIN, grudzień 2019r.



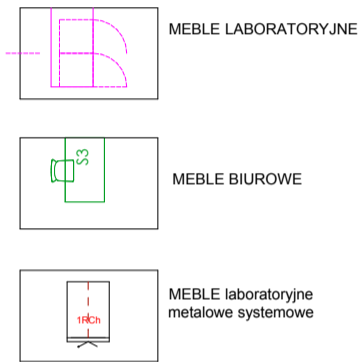
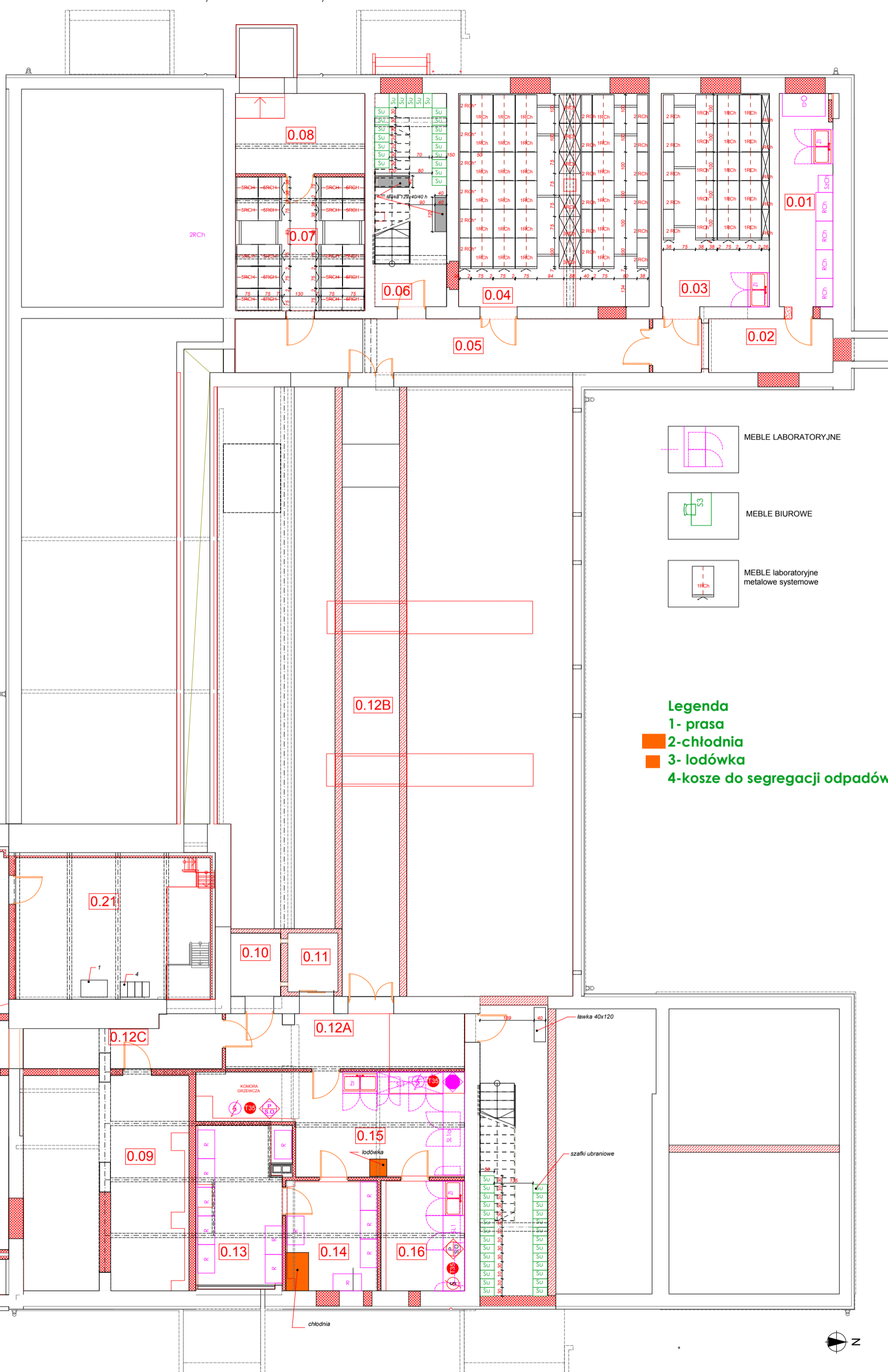
INWESTOR ZACHODNIOPOMORSKI UNIWERSYTET TECHNOLOGICZNY
W SZCZECINIE
AL PIASTÓW 17, 70-310 SZCZECIN

NAZWA PRZEPROBOWA DRĄŻ ZNAKĄ SPOSOBU UŻYTKOWANIA OBIEKTU WARSZTATOWO-BIUROWEGO STANOWISKO BUDOWY BI BUDOWY NIE BI
I ADRES INWESTYCJI NA POTRZEBY CENTRUM BIOMATERIALÓW I INNOWACYJNYCH MATERIAŁÓW OPIEKOWNICZYM LABORATORIUM BIUROWE DRĄŻ SYMBOLOGICZNY UL. PIASTÓW 17, AL. KLEMENA JANKOWICZA 30 W SZCZECINIE

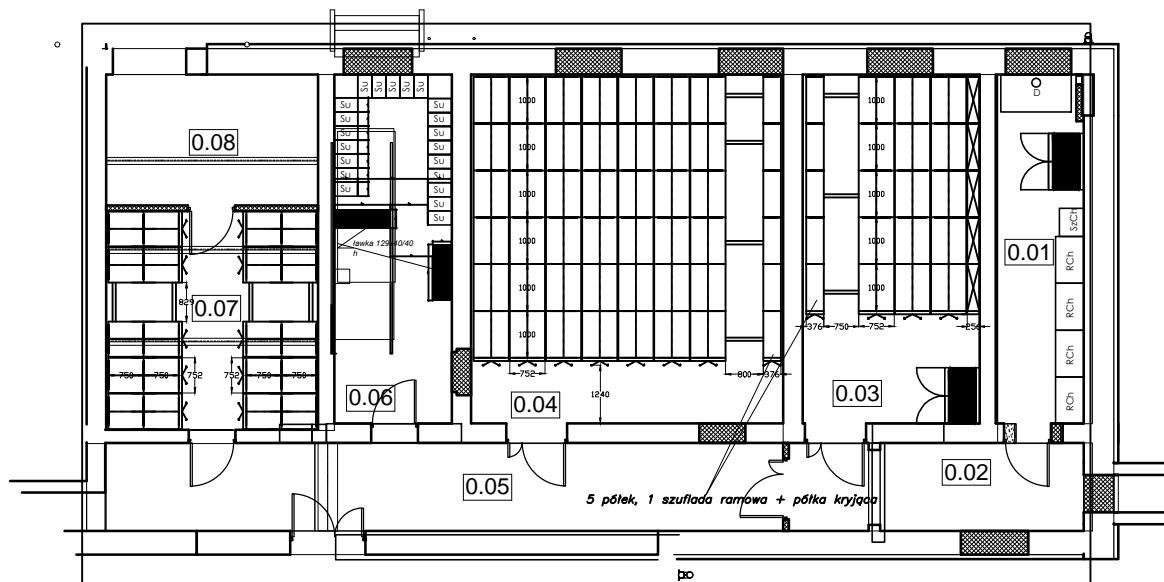
TEMAT RYSUNKU PROJEKT ARANŻACJI WNETRZ
UKŁAD MEBLI - RZUTU PIĘTRZA - wg dodatkowych ustaleń

projektant: architektura | p. 22.203 | Wojciech Pawłowski | nr. upr. | 4410/2003 | podpis | SKALA | AWZ
opracowanie: architektura | p. 22.203 | Dorota Janiszewska | 1622/2020/2023 | 1:50 | 03

SZCZECIN, grudzień 2019r.



- Legenda**
- 1- prasa
 - 2- chłdnia
 - 3- lodówka
 - 4- kosze do segregacji odpadów

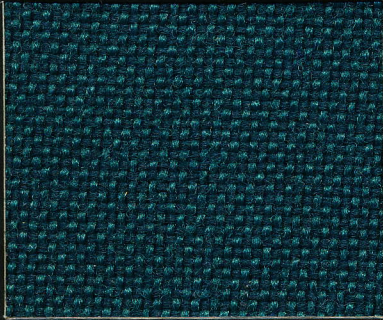


Wysokość regałów: 2019 mm
 Długość półki: 1000 mm
 Głębokość półki: 250, 370 mm
 Odstęp między półkami: ok. 350 mm
 Ilość półek: 5 + 1 kryjąca
 Nośność półki: 40 kg
 Całkowita długość półek użytkowych: 800 mb + 11 szuflad ramowych

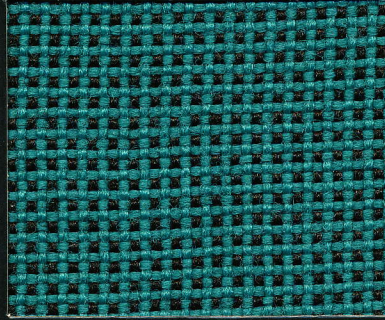
RYSUNEK ZAMIENNY
 Data 2010.12
 Zabudowa Pomieszczenia
 Regalami Przesuwными

onyx

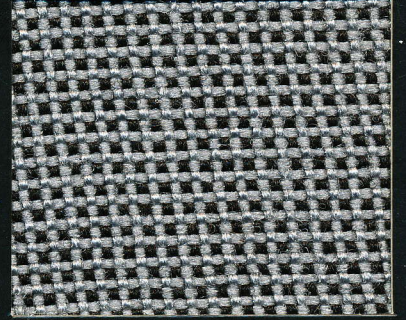
grupa cen
price gr
Preisgru



X-04



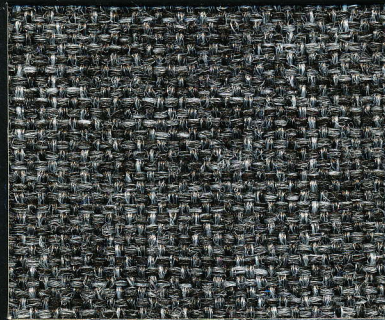
X-08



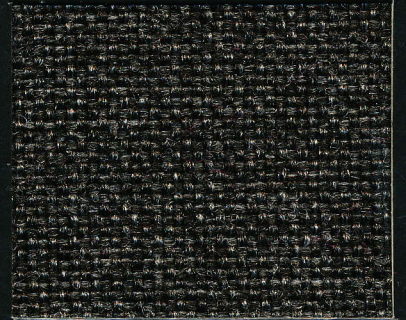
X-20



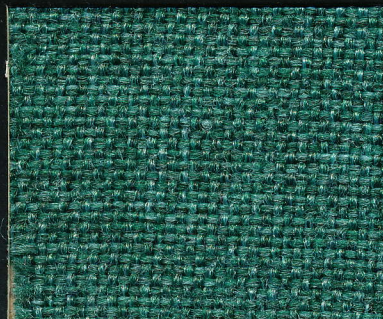
X-01



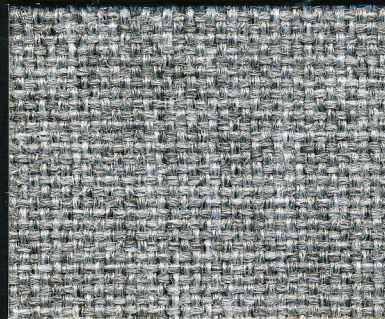
X-23



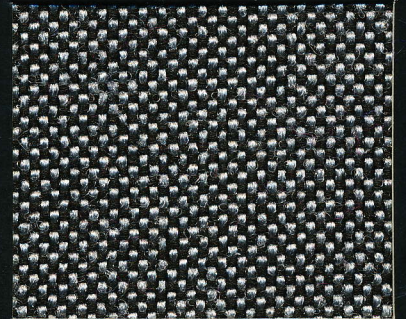
X-24



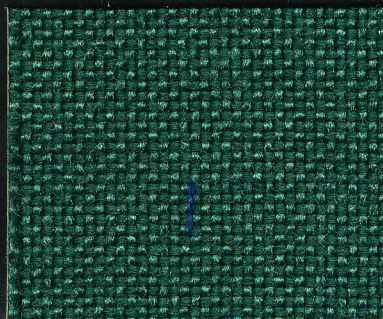
X-02



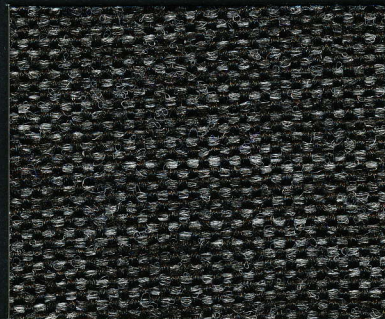
X-22



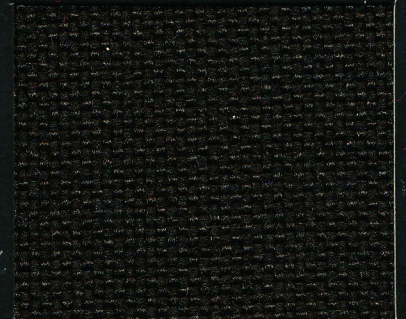
X-21



X-03



X-25



X-26

DANE TECHNICZNE / TECHNICAL DATA / TECHNISCHE DATEN ▶

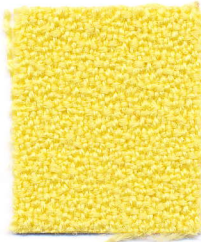
New Aquarius



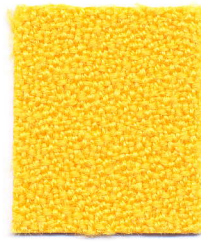
Sugar JA422



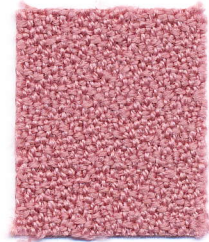
Athene JA411



Hera JA410



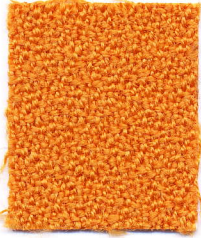
Citrus JA026



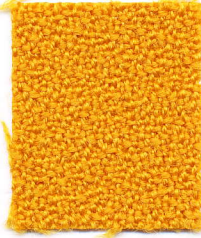
Pimpernel JA011



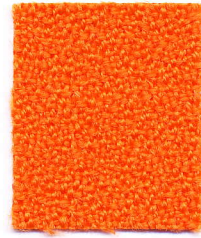
Ceres JA409



Caribou JA176



Zippy JA426



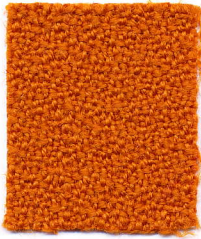
Circus JA428



Rouge JA010



Womble JA423



Amber JA068



Tambourine JA183



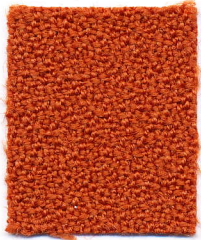
Jezebel JA027



Galileo JA429



Gazelle JA424



Munchkin JA029



Cinnabar JA060



Cherry JA419



Rosso JA008



Witch Hazel JA425



Canasta JA184



Aniseed JA427



Vermillion JA062



Zinnia JA009



Spinoza JA448



Polyhymnia JA413



Albany JA187



Posella JA012



Amanda JA033

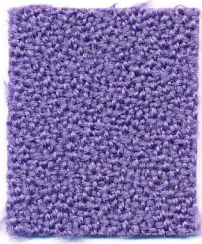
4

1

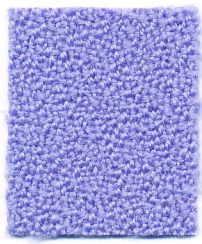
6

2

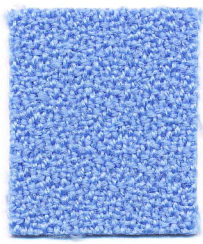
3



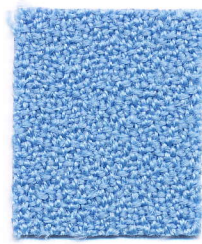
Taffeta JA190



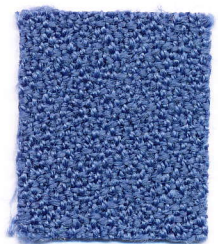
Hameln JA041



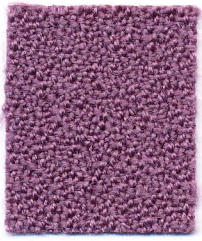
Iceberg JA195



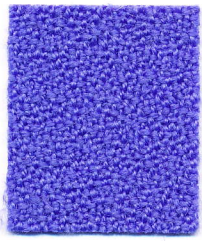
Spa JA436



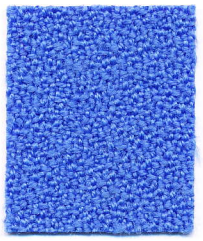
Porcelain JA024



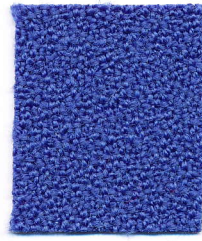
Galway JA023



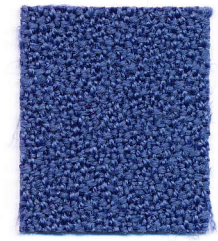
Toronto JA432



Hercules JA433



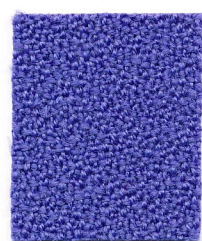
Bluebell JA015



Niagara JA437



Heliodor JA430



Crush JA058



Dresden JA025



Statice JA056



Boehme JA438



Jubilee JA431



Tyrian JA072



Bluebottle JA079



Smurf JA159



Geyser JA193



Poison JA084



Purple JA157



Pascal JA434



Elderberry JA057



Rocket JA439



Paderborn JA047



Raisin JA061



Vico JA435



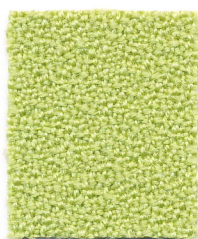
Leipzig JA046



Mariner JA016



Voltaire JA440



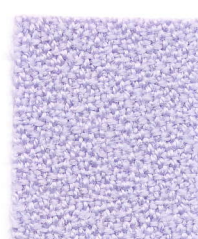
Weil JA038



Covellite JA444



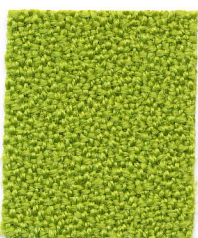
Aristotle JA416



Socrates JA446



Mexico JA018



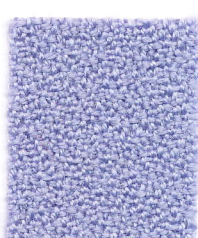
Tombola JA442



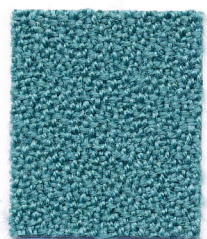
Bamboo JA445



Plato JA406



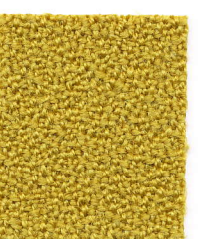
Poseiden JA414



Orion JA021



Chomsky JA443



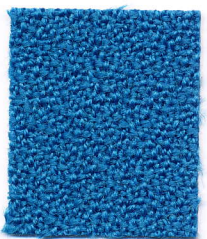
Courgette JA201



Mushroom JA125



Resin JA447



Manta JA194



Garland JA019



Pesto JA169



Rhino JA022



Dolphin JA017



Biscay JA059



Pine JA020



Troy JA408



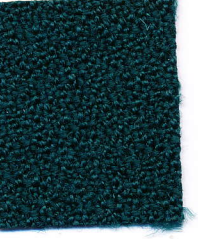
Heron JA001



Smoke JA028



Frege JA441



Foxtail JA065



Nardus JA066



Swart JA069



Pitch JA002