

PROJEKT BUDOWLANY

Obiekt:

**REGIONALNE CENTRUM INNOWACJI
I TRANSFERU TECHNOLOGII**

Projekt:

Remont istniejącego muru oporowego

Adres:

Szczecin, ul. Jagiellońska 20-21
działka nr 16/3, obręb Śródmieście 33

Inwestor:

**ZACHODNIOPOMORSKI UNIWERSYTET
TECHNOLOGICZNY W SZCZECINIE**
70-310 Szczecin, al. Piastów 17

Jednostka projektowa:

WYTWÓRNIA PLANÓW
ul. Piotra Skargi 15
71-422 Szczecin

Zespół projektowy:

Projektant:

mgr inż. arch. Piotr Lisewski
upr. proj. nr: 4/Sz/2002

Sprawdzający:

mgr inż. arch. Jarosław Czarnecki
upr. proj. nr: 1/ZPOIA/2002

SZCZECIN, lipiec 2013 r.

SPIS ZAWARTOŚCI OPRACOWANIA:

I. CZĘŚĆ OPISOWA

1. Przedmiot Inwestycji.
2. Podstawa opracowania
3. Stan istniejący
4. Inwentaryzacja fotograficzna
4. Rozwiązania techniczno-materiałowe
6. Dane liczbowe
7. Uwagi

II. CZĘŚĆ DOKUMENTACYJNA

1. Oświadczenie
2. Uprawnienia projektantów.
3. Zaświadczenia projektantów o przynależności do izb zawodowych

III. CZĘŚĆ RYSUNKOWA

PB/A/01 – Plan sytuacyjny	skala 1:500
PB/A/02 – Remont muru oporowego	skala 1:100
PB/A/03 – Element podkonstrukcyjny dla podkonstrukcji systemowej	skala 1:10

I. CZĘŚĆ OPISOWA

1. Przedmiot inwestycji.

Inwestycja:

Remont muru oporowego zlokalizowanego na terenie Regionalnego Centrum Innowacji i Transferu Technologii Zachodniopomorskiego Uniwersytetu Technologicznego w Szczecinie, zlokalizowanego w Szczecinie przy ul. Jagiellońskiej 20-21 na działce nr 16/3 obręb Śródmieście 33.

Inwestor:

Zachodniopomorski Uniwersytet Technologiczny w Szczecinie
Al. Piastów 17
70-310 Szczecin

2. Podstawa opracowania.

- Umowa zlecenie.
- Wymogi i wytyczne Użytkownika oraz Inwestora
- Inwentaryzacja budowlana istniejącego muru oporowego
- Odkrywki
- Obowiązujące przepisy i normy.

3. Stan istniejący.

Mur graniczny pomiędzy działkami nr 16/3 i 12 pełniący rolę muru oporowego. Różnica rzędnych po obu stronach muru ~230cm. Od strony działki 16/3 wzdłuż muru przylegały na całej jego długości parterowe budynki garażowe i gospodarcze, rozebrane na przełomie 2012/2013 r. w ramach rozbudowy, przebudowy i zmiany sposobu użytkowania budynku RCIITT.

Mur murowany z cegły pełnej na zaprawie wapiennej. Wysokość muru ~450cm, przekrój schodkowy: gr. 12cm (ponad poziomem terenu), 52 i 72cm (poniżej poziomu gruntu). Wzmocnienia partii muru powyżej poziomu terenu w postaci trzpieni ze stalowych kształtowników walcowanych dwuteowych 120mm dł. 315cm, rozmieszczonych co 264cm.

Stan techniczny:

- strefa muru przyległa do wierzchniej warstwy gruntu – zmurszała i przemarznięta (brak izolacji pionowej);
- część ponad poziomem terenu gr. 12cm – spoiny zwietrzałe, znacznie osłabione wiązania;
- część muru poniżej poziomu terenu gr. 52-72cm – stan techniczny dobry mimo braku izolacji pionowej;
- trzpienie stalowe – od strony działki nr 12 stan dobry, od strony działki nr 16/3 znaczna korozja;
- mur częściowo wychylony w stronę działki nr 16/3, maksymalnie do ok. 15cm (strefa przyległa do brył korzeniowych dwóch drzew)

4. Inwentaryzacja fotograficzna.



Fot. Nr 1 – widok muru od strony działki Nr 16/3



Fot. Nr 2 – Widok muru od strony działki Nr 12



Fot. Nr 3 – Styk muru ze ścianą oficyny od strony działki Nr 16/3



Fot. Nr 4 – Widoczne zmurszenia w strefie przemarzania



Fot. Nr 5 – Styk muru ze ścianą budynku oficynowego od strony działki Nr 16/3



Fot. Nr 6 – Styk muru ze ścianą budynku oficynowego od strony działki Nr 12

5. Rozwiązania techniczno-materiałowe.

- Wykończenie muru płytami elewacyjnymi – płyta włóknocementowa o wymiarach 2500x1250x8mm na podkonstrukcji systemowej, aluminiowej. Mocowanie widoczne za pośrednictwem nitów szczelnych. Kolor płyty szary (podstawowy), faktura gładka.
- Mocowanie podkonstrukcji aluminiowej systemowej do muru oporowego – za pośrednictwem podkonstrukcji stalowej z profili zamkniętych 100x80x6mm w rozstawie co 120cm.
- Partie muru nie osłonięte płytami elewacyjnymi – zabezpieczenie przed zwietrzeniem spoin w postaci obrzutki cementowo-wapiennej.

6. Dane liczbowe.

- Powierzchnia muru wykańczanego płytami elewacyjnymi – 253m²
- Partie mury zabezpieczone przed wietrzeniem obrzutką cement.-wap. – 105m²
- Ilość stali profilowej – 5722,56kg

7. Uwagi.

- W trakcie realizacji należy stosować materiały i wyroby posiadające obowiązujące świadectwo dopuszczenia do stosowania w budownictwie, lub jeśli są przedmiotem Norm Państwowych, zaświadczenie producenta potwierdzające ich zgodność z postanowieniami odpowiednich norm.
- Wszystkie prace należy wykonywać z zachowaniem przepisów BHP, szczegółowych norm i wymagań technicznych, warunków wykonywania i odbioru robót budowlanych oraz instrukcją producenta. Wykonawca powinien dysponować umową na wywóz odpadów.
- Podane w dokumentacji projektowej nazwy własne należy traktować tylko i wyłącznie jako przykładowe. Zastosować materiały wskazane w dokumentacji lub inne o parametrach równoważnych.

Opracowanie:

mgr inż. arch. Piotr Lisewski

II. CZĘŚĆ DOKUMENTACYJNA

1. Oświadczenie
2. Uprawnienia projektantów.
3. Zaświadczenia projektantów o przynależności do izb zawodowych

III. CZĘŚĆ RYSUNKOWA

PB/A/01 – Plan sytuacyjny

skala 1:500

PB/A/02 – Remont muru oporowego

skala 1:100

PB/A/03 – Element podkonstrukcyjny dla podkonstrukcji systemowej

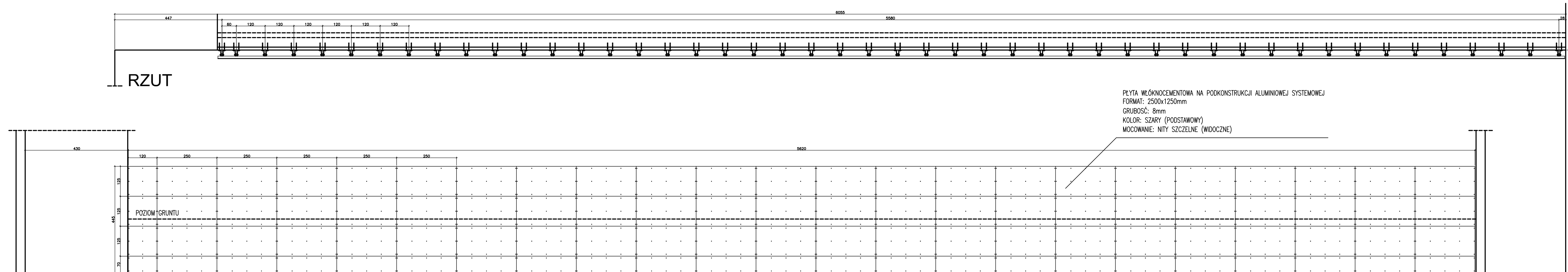
skala 1:10



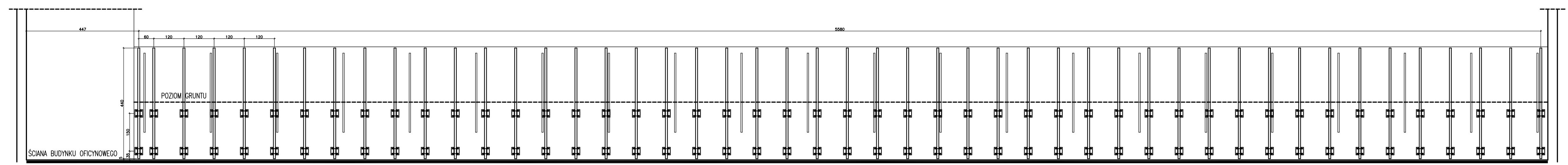
ZAKRES ELEWACJI SYSTEMOWEJ

ZAKRES OBRZUTKI CEMENT.-WAP.

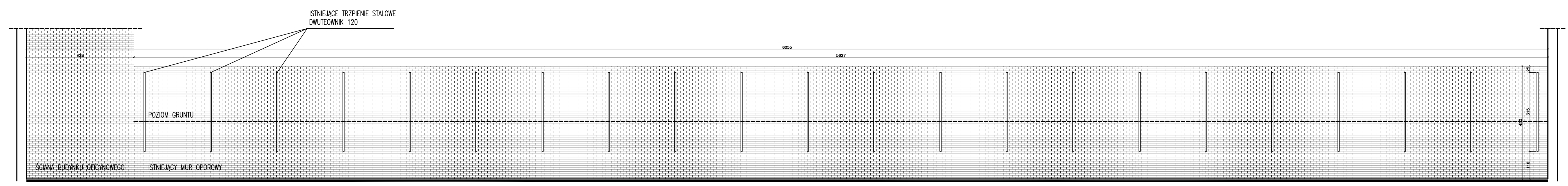
Oblekt:		
REGIONALNE CENTRUM INNOWACJI I TRANSFERU TECHNOLOGII		
Projekt:		
Remont Istniejącego muru oporowego		
Adres:		
Szczecin, ul. Jagiellońska 20-21 działka nr 16/3, obręb Śródmieście 33		
Inwestor:		
ZACHODNIOPOMORSKI UNIWERSYTET TECHNOLOGICZNY W SZCZECINIE 70-310 Szczecin, al. Piastów 17		
Jednostka projektowa:		
WYTWÓRNIĄ PLANÓW 71-422 Szczecin, ul. Piotra Skargi 15 tel./fax: 091 424 30 30, kom.: 0 606 883 563 e-mail: biuro@wtpi.pl		
Opracowanie:		
Proj.	mgr inż. arch. P. Lisewski	4/Sz/2002
Spr.	mgr inż. arch. J. Czarnecki	1/ZPOIA/2002
Temat rysunku:		
PLAN SYTUACYJNY		
Data:	Skala:	Nr rysunku:
07.2013	1:500	PB/A/01



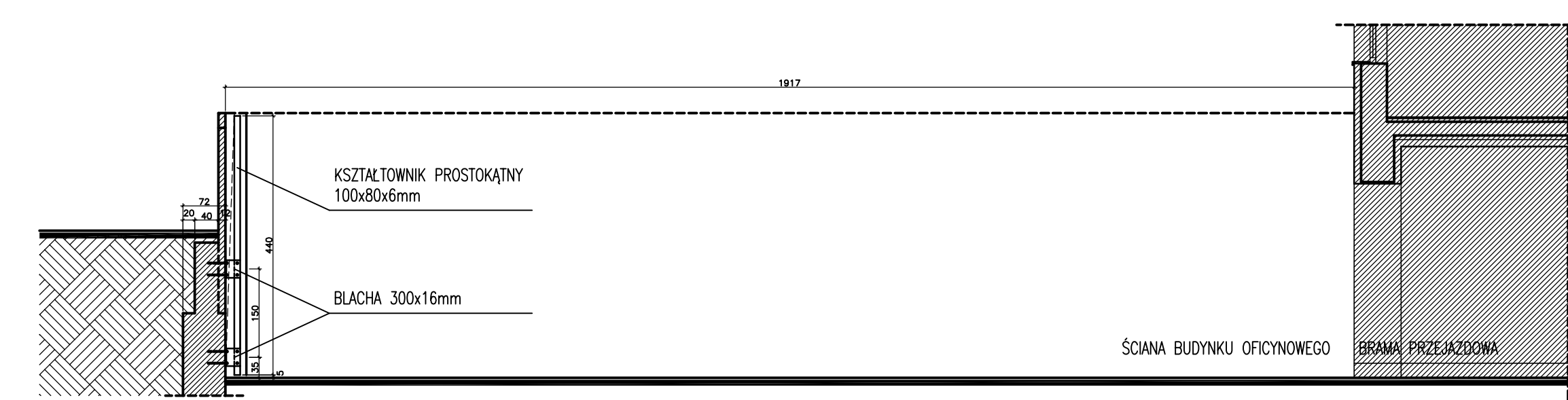
WIDOK MURU - ROZMIESZCZENIE PŁYT FASADOWYCH



WIDOK MURU - ROZMIESZCZENIE ELEMENTÓW PODKONSTRUKCJI DLA PODKONSTRUKCJI SYSTEMOWEJ POZIOMEJ



WIDOK MURU - RYS. INWENTARYZACYJNY



PRZEKRÓJ PRZEZ MUR / WIDOK ŚCIANY BOCZNEJ OFICYNOWEJ

- UWAGI:**
- POWIERZCHNIA MURU PRZEZNACZONEGO DO WYKOŃCZENIA ELEWACJĄ SYSTEMOWĄ NA PODKONSTRUKCJI ALUMINIOWEJ - 253m²
 - PARTIE MURÓW NIE WYKAŃCZANE ELEWACJĄ SYSTEMOWĄ ZABEZPIECZYĆ PRZED WIETRZENIEM SPOIN POPRZEC WYKONANIE OBRZUTKI CEMENTOWO-WAPIENNEJ. ŁĄCZNA POWIERZCHNIA MURÓW DO OBRZUTKI - OK. 105m²

ZESTAWIENIE STALI DLA PODKONSTRUKCJI

NAZWA ELEMENTU	MASA JEDNOSTK. (kg/mb)	ŁĄCZNA MASA (kg)
KSZTAŁTOWNIK PROSTOKĄTNY 100x80x6mm	15,1 kg/mb	3189,12 kg
BLACHA STALOWA 300x16mm	37,7 kg/mb	2533,44 kg
ŚRUBY M16 DŁ. OK. 15cm	192 SZTUKI	-
KOTWY M16 DŁ. OK. 30cm	384 SZTUK	-
		5722,56 kg

Obiekt:
REGIONALNE CENTRUM INNOWACJI I TRANSFERU TECHNOLOGII

Projekt:
Remont istniejącego muru oporowego

Adres:
Szczecin, ul. Jagiellońska 20-21
działka nr 16/3, obręb Śródmieście 33

Inwestor:
ZACHODNIOPOMORSKI UNIWERSYTET
TECHNOLOGICZNY W SZCZECINIE
70-310 Szczecin, al. Piastów 17

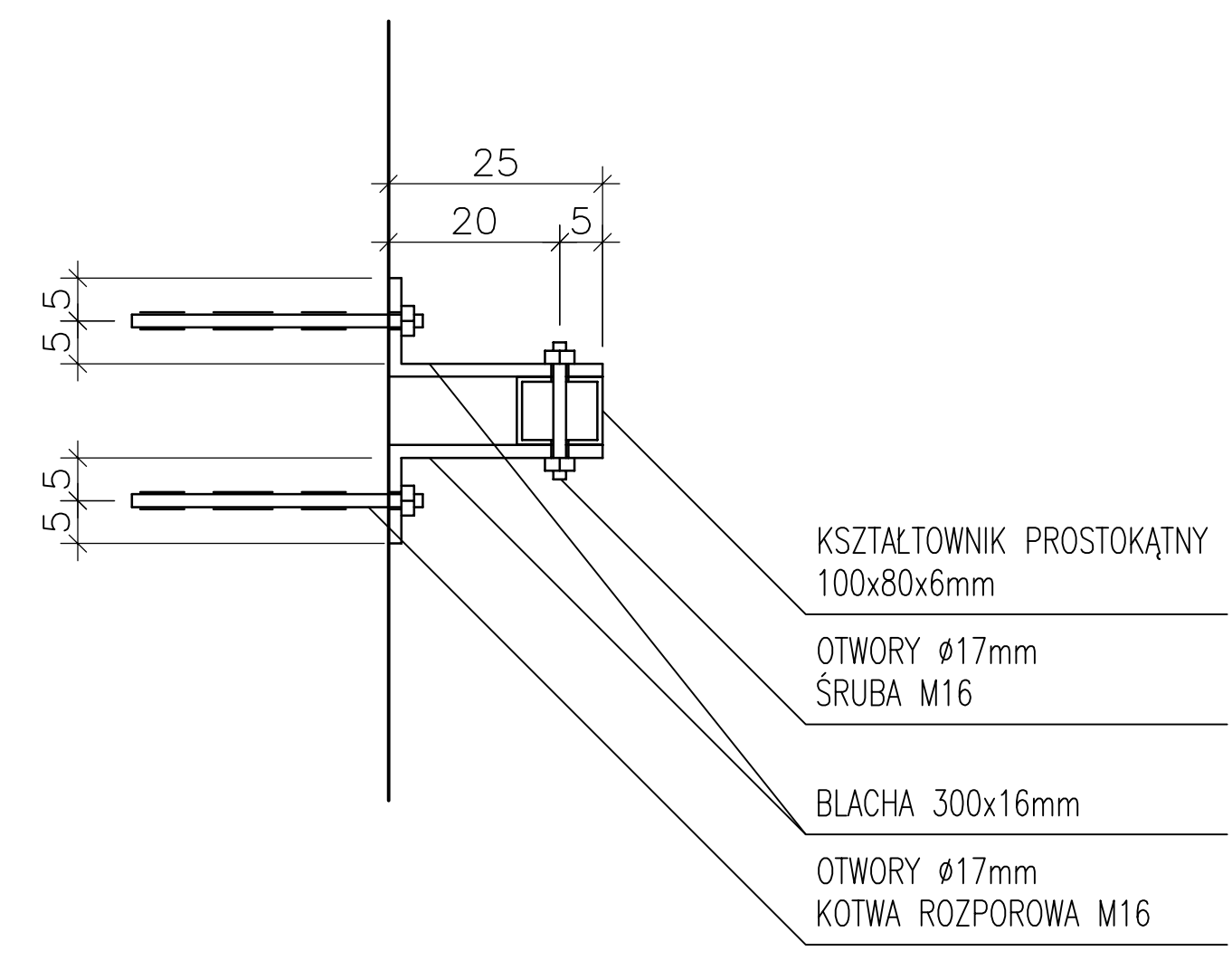
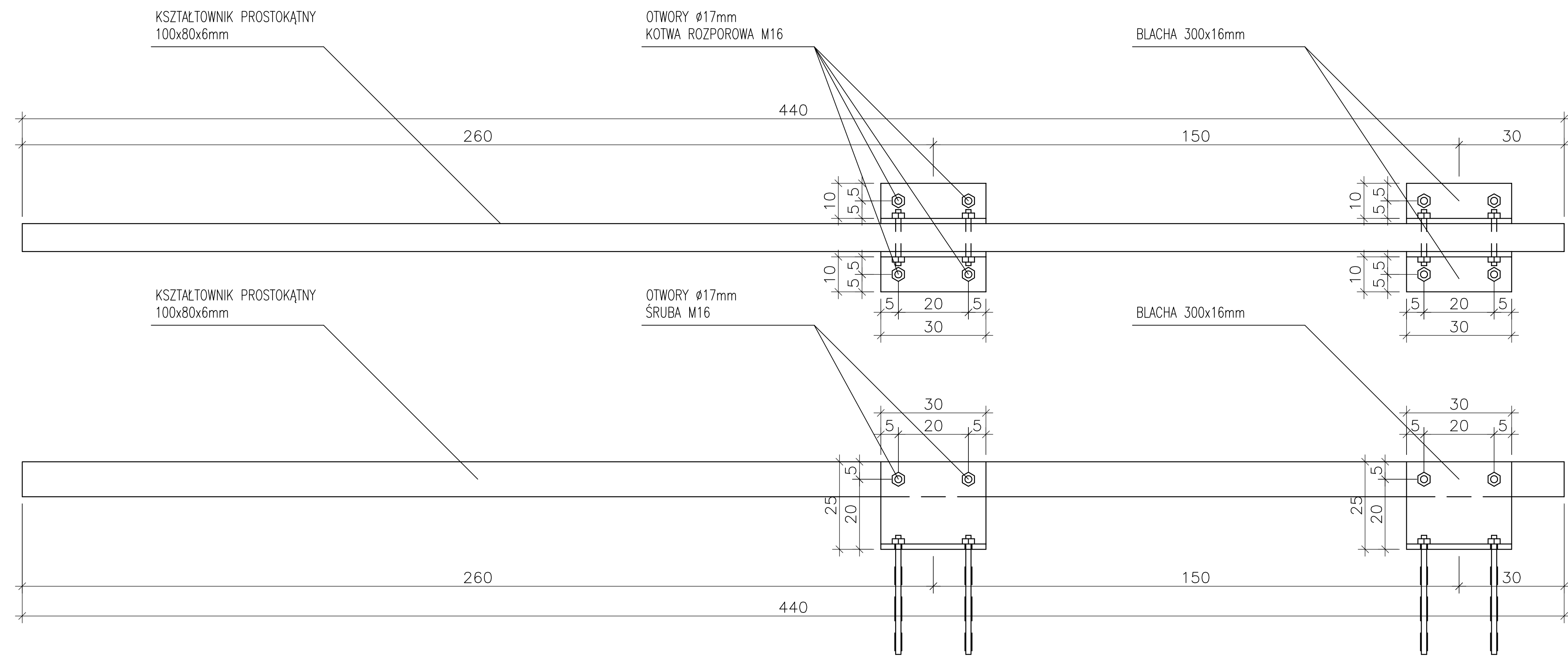
Jednostka projektowa:
WYTWÓRNIĄ PLANÓW
71-422 Szczecin, ul. Piotra Skargi 15
tel./fax: 91 424 30 30
e-mail: biuro@wplp.pl

Zespół projektowy:
Proj. mgr inż. arch. P. Lisewski 4/Sz/2002
Spr. mgr inż. arch. J. Czamecki 1/ZPOIA/2002

Temat rysunku:
REMONT MURU OPOROWEGO

Branża: ARCHITEKTURA Faza: PROJ. BUDOWLANY

Data: 07.2013 Skala: 1:100 Nr rysunku: PB/A/02



Obiekt:		
REGIONALNE CENTRUM INNOWACJI I TRANSFERU TECHNOLOGII		
Projekt:		
Remont istniejącego muru oporowego		
Adres:		
Szczecin, ul. Jagiellońska 20-21 działka nr 16/3, obręb Śródmieście 33		
Inwestor:		
ZACHODNIOPOMORSKI UNIWERSYTET TECHNOLOGICZNY W SZCZECINIE 70-310 Szczecin, al. Piastów 17		
Jednostka projektowa:		
WYTWÓRNIĄ PLANÓW 71-422 Szczecin, ul. Piotra Skargi 15 tel/fax: 091 424 30 30, kom.: 0 906 883 563 e-mail: biuro@wpl.pl		
Zespół projektowy:		
Proj.	mgr inż. arch. P. Lisewski	4/Sz/2002
Spr.	mgr inż. arch. J. Czamecki	1/ZPOIA/2002
Temat rysunku:		
ELEMENT PODKONSTRUKCYJNY DLA PODKONSTRUKCJI SYSTEM.		
Branża:		Faza:
ARCHITEKTURA		PROJ. BUDOWLANY
Data:	Skala:	Nr rysunku:
07.2013	1:10	PB/A/03