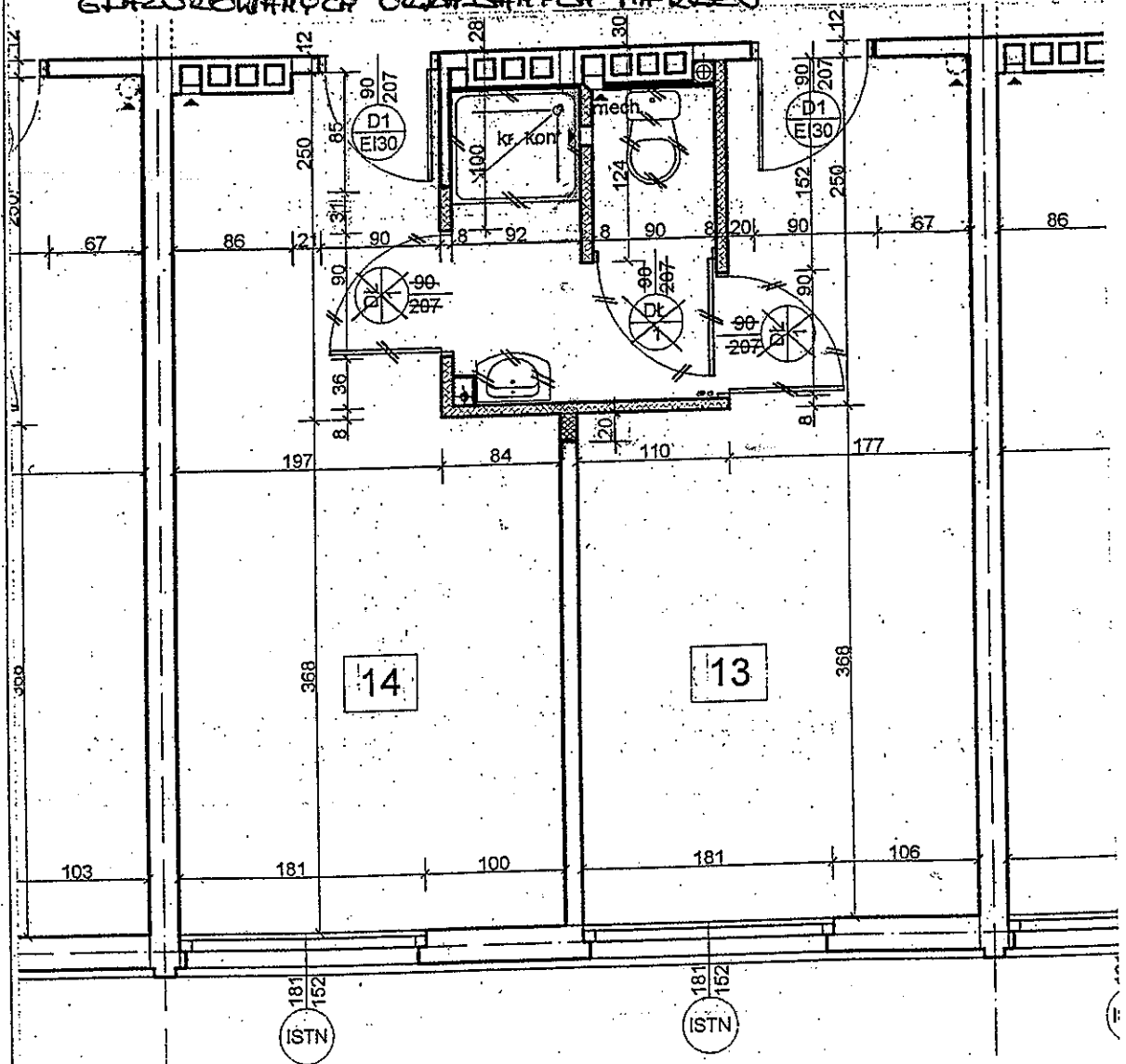


-2-

## II. REMONT WSPÓLNEGO WĘZŁA SANITARNEGO PRZY POKOJACH NR 11/12, 116/117, 216/217, 316/317, 416/417

- ROZBIÓRKI  
 - DEMONTAŻE

2. ROZEBRANIE ŚCIAN WIAKOWYCH WYK. Z PŁYTG-K NA STELAŻU METALOWYCH WG. RYS. FORMIEN  
 $[(0,31+0,36+1,24+1,52+2,06) \times 2,51 + (0,9 \times 0,18) \times 2] \times 5 \quad m^2 = 73,20$
3. DEMONTAŻ OŚCIEŻNIC METALOWYCH WIAK Z ZE SŁUPYMI NA ZEWNĘTRZNYM (3x5) szt. 15
4. ROZEBRANIE ŚCIANY WIAKOWEJ WYK. Z CEGLY CERAMICZNEJ GR. 1/2 c NA ZAPR. CEM.-WAPN.  
 $(0,2 \times 2,51) \times 5 \quad m^2 = 2,51$
1. ROZEBRANIE OLIWYKI SZYBNEJ Z PŁYTEK GIPSOWANYCH WŁKNIANYCH NA WIEJ



$[(2,26+1,24+0,91) \times 2 + 1,90+0,1] \times 2,51 - (0,9 \times 2,05) \times 2 \times 5 \quad m^2 = 117,34$

5. ROZEBRANIE POSADZKI Z PŁYTEK GIPSOWYCH WŁKNIANYCH NA WIEJ  
 $[(2,26 \times 1,9) - (1,24 \times 0,11) + (0,9 \times 0,11) \times 2] \times 5 \quad m^2 = 21,78$

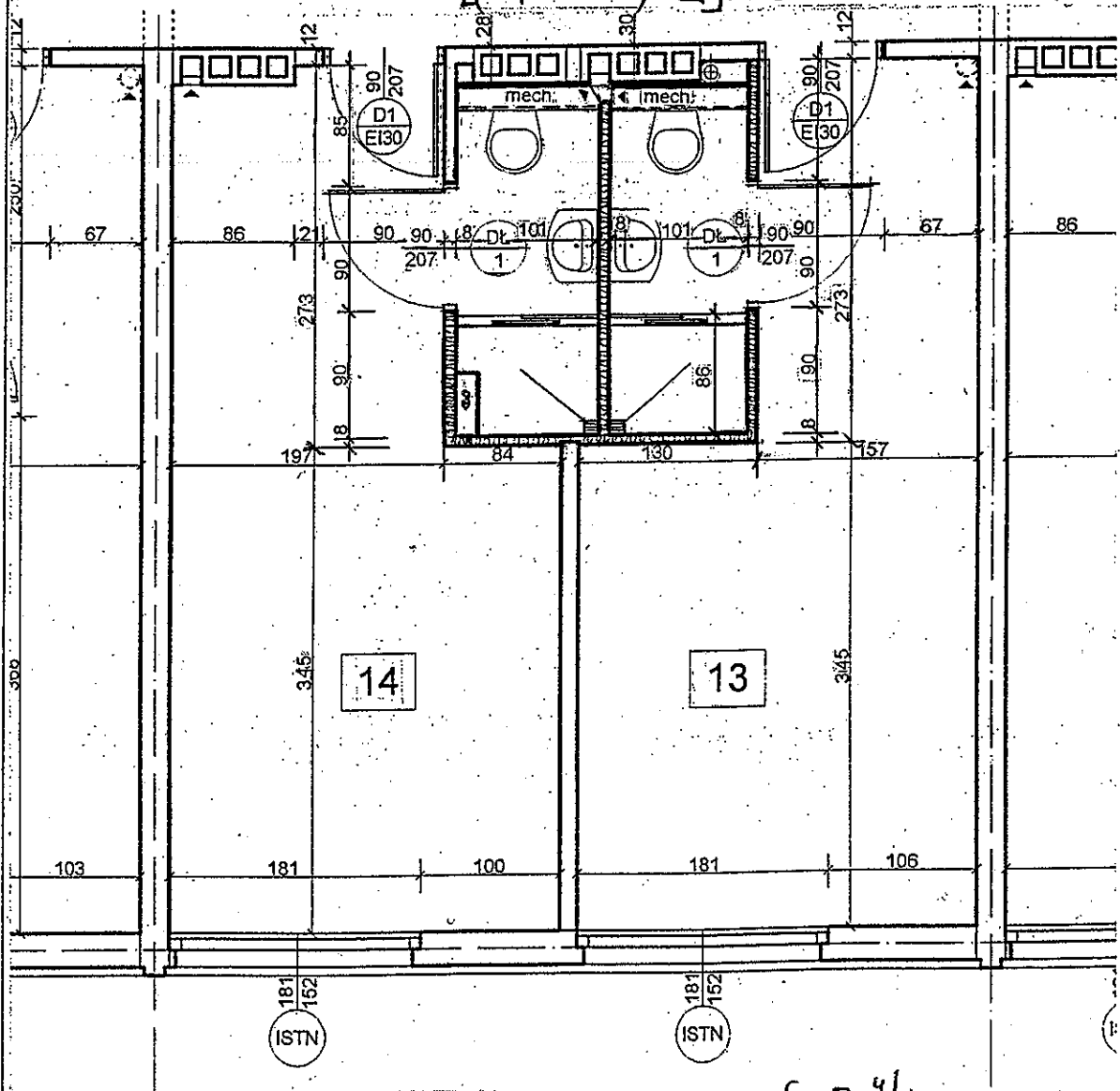
6. ROZEBRANIE FRAGMENTU POSADZKI WYK. Z WYKŁADZINY DEKOROWANEJ PCU WŁÓDZONY NA WIEJU Z ODPORNIEM POKŁOSZEM  
 $[(0,23 \times 2,26) + (0,2 \times 2,5)] \times 5 \quad m^2 = 5,10$

7. WYKONANIE ŚCIANEK KŁĄKOWYCH Z PŁYT G-K GR. 12,5 mm WODOODPORNYCH NA RUSZCIE METALOWYM, 50° POJEJBYN - CZYLI FOKRYCIE OBUSTRONNE JEDNOKIERUNKOWE (KRZYŻOWISZE OTWORÓW NIEWIDOKOWYCH - PROFIL OŚCIEŻNICOWY)  $[(1,80+2,26+2,49+2,65) \times 2,52 - (0,9 \times 2,05) \times 2] \times 5 \quad m^2 = 97,47$

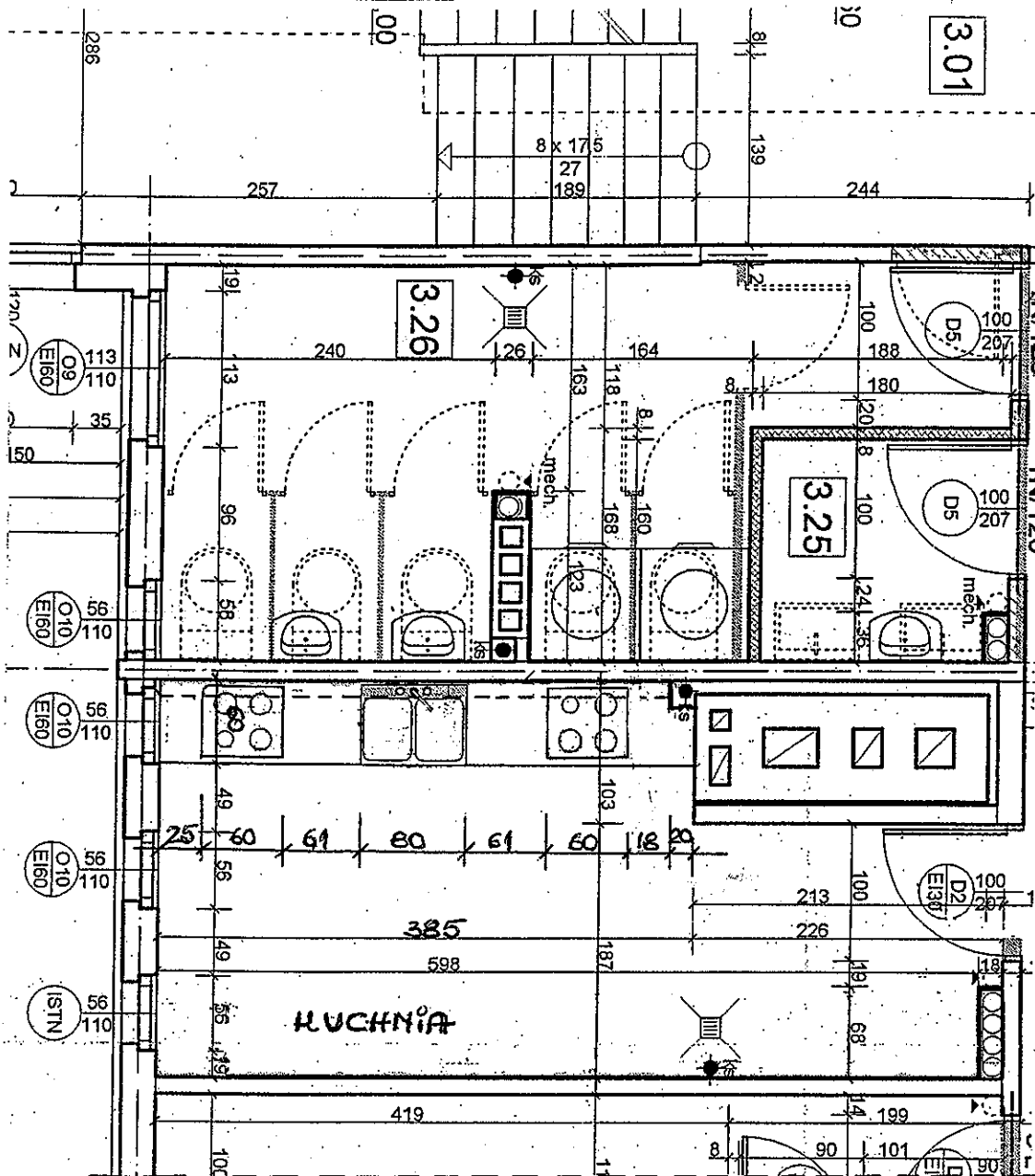
8. WYMUROWANIE PROGU POD NIEWIDOKI, BRZOZINA Z CEGŁY CERAMICZNEJ PEŁNEJ GR. 1/4 c NA ZAPRAWIE WIEJOLKREJ NA WYS. 12 cm  $[(1,01 \times 0,12) \times 2] \times 5 \quad m^2 = 1,21$

9. WYKONANIE WARSTWY WYROBNIKOWEJ POD POSADKI Z ZAPRAWY WYROBNIKOWEJ GR. 10 mm.  $[(1,01 \times 1,63) \times 2 + (0,9 \times 0,08) \times 2] \times 5 \quad m^2 = 17,185$

10. WYKONANIE POSADKI BETONOWEJ GR. 5 cm W BRZOZINACH.  $[(0,8 \times 1,01) \times 2] \times 5 \quad m^2 = 4,04$



# RZUT



# WIDOK

