

Edytor:  
mgr inż. arch. Ewa Kaszuba-  
Nawrocka

Lug Light Factory sp. z o.o.  
Zielona Góra, ul. Gorzowska 11

503 032 780  
Ewa.Kaszubanawrocka@lug.co  
m.pl

adres projektu:  
Szczecin, ul. Słowackiego 7

Data:  
2015-05-05



## Termomodernizacja Budynku Kształtowania Środowiska

Termomodernizacja Budynku Kształtowania Środowiska i  
Rolnictwa - Zachodniopomorski Uniwersytet  
Techniczny - iluminacja i oświetlenie wejść - Front

## Spis treści

### Termomodernizacja Budynku Kształtowania Środowiska

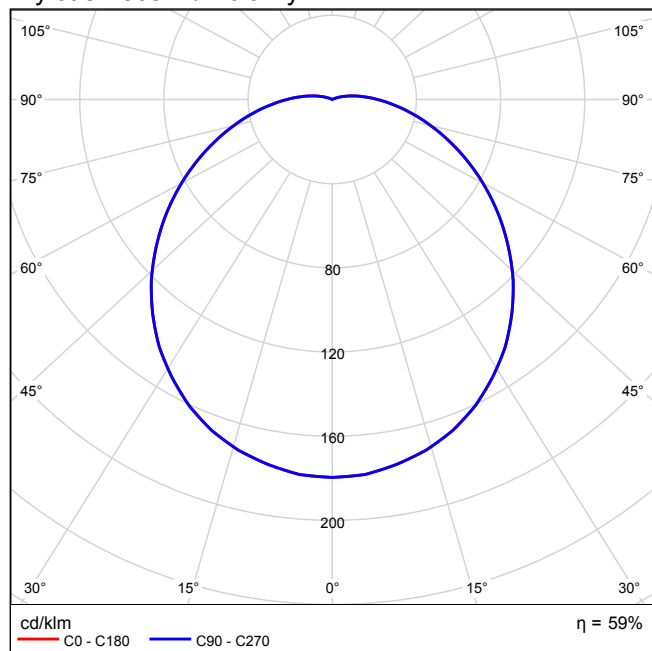
LUG LIGHT FACTORY 100141.5L013.11.920 2764_2 CALLA LED 840 MD 1xMODUL CALLA LED 840@700	
Karta danych oświetleń (1xMODUL CALLA LED 840@700).....	4
LUG LIGHT FACTORY 140493.5L012.11 2679 GROUNDLINE MAT LED 6500K 21W 1xMODUL LED	
Karta danych oświetleń (1xMODUL LED).....	5
LUG LIGHT FACTORY 140082.5L0111.07 1637_1 MODENA LED 6X1W 40X15D 3000K 1x6X PHILIPS LUXEON A 3000	
Karta danych oświetleń (1x6X PHILIPS LUXEON A 3000).....	6
Teren 1	
Widoki.....	7
Podsumowanie wyników powierzchni.....	9
Stożek 7	
Zestawienie wyników.....	10
Izolinie/Poziome natężenie oświetlenia.....	11
Nieprawidłowe kolory/Poziome natężenie oświetlenia.....	12
Wejście Elelwacja B 1	
Zestawienie wyników.....	13
Izolinie/Poziome natężenie oświetlenia.....	14
Nieprawidłowe kolory/Poziome natężenie oświetlenia.....	15
Wejście Elelwacja B 2	
Zestawienie wyników.....	16
Izolinie/Poziome natężenie oświetlenia.....	17
Nieprawidłowe kolory/Poziome natężenie oświetlenia.....	18
Wejście Elelwacja C	
Zestawienie wyników.....	19
Izolinie/Poziome natężenie oświetlenia.....	20
Nieprawidłowe kolory/Poziome natężenie oświetlenia.....	21
Wejście Elelwacja E	
Zestawienie wyników.....	22
Izolinie/Poziome natężenie oświetlenia.....	23
Nieprawidłowe kolory/Poziome natężenie oświetlenia.....	24
Stożek 6	
Zestawienie wyników.....	25
Izolinie/Poziome natężenie oświetlenia.....	26
Nieprawidłowe kolory/Poziome natężenie oświetlenia.....	27
Stożek 8	
Zestawienie wyników.....	28
Izolinie/Poziome natężenie oświetlenia.....	29
Nieprawidłowe kolory/Poziome natężenie oświetlenia.....	30
Stożek 4	
Zestawienie wyników.....	31
Izolinie/Poziome natężenie oświetlenia.....	32
Nieprawidłowe kolory/Poziome natężenie oświetlenia.....	33
Stożek 3	
Zestawienie wyników.....	34
Izolinie/Poziome natężenie oświetlenia.....	35
Nieprawidłowe kolory/Poziome natężenie oświetlenia.....	36
Podest - wejście główne	
Zestawienie wyników.....	37
Izolinie/Poziome natężenie oświetlenia.....	38
Nieprawidłowe kolory/Poziome natężenie oświetlenia.....	39
Stożek 5	
Zestawienie wyników.....	40
Izolinie/Poziome natężenie oświetlenia.....	41
Nieprawidłowe kolory/Poziome natężenie oświetlenia.....	42
Stożek 2	
Zestawienie wyników.....	43
Izolinie/Poziome natężenie oświetlenia.....	44

Nieprawidłowe kolory/Poziome natężenie oświetlenia.....	45
Stopień 1	
Zestawienie wyników.....	46
Izolinie/Poziome natężenie oświetlenia.....	47
Nieprawidłowe kolory/Poziome natężenie oświetlenia.....	48

## LUG LIGHT FACTORY 100141.5L013.11.920 2764\_2 CALLA LED 840 MD 1xMODUL CALLA LED 840@700 / Karta danych oświetleń (1xMODUL CALLA LED 840@700)

Ilustracje oświetleń znajdziesz w naszym katalogu oświetleń.

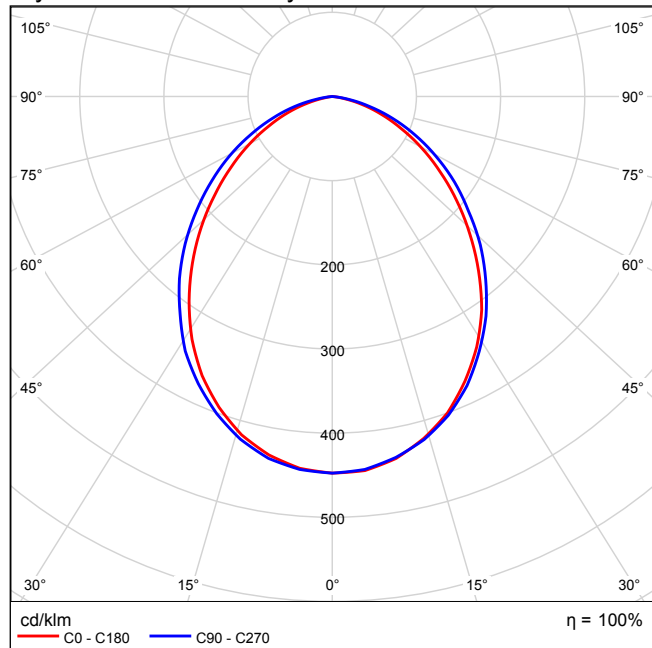
### Wylot światła 1 / Polarny LVK



## LUG LIGHT FACTORY 140493.5L012.11 2679 GROUNDLINE MAT LED 6500K 21W 1xMODUL LED / Karta danych oświetleń (1xMODUL LED)

Ilustracje oświetleń znajdziesz w naszym katalogu oświetleń.

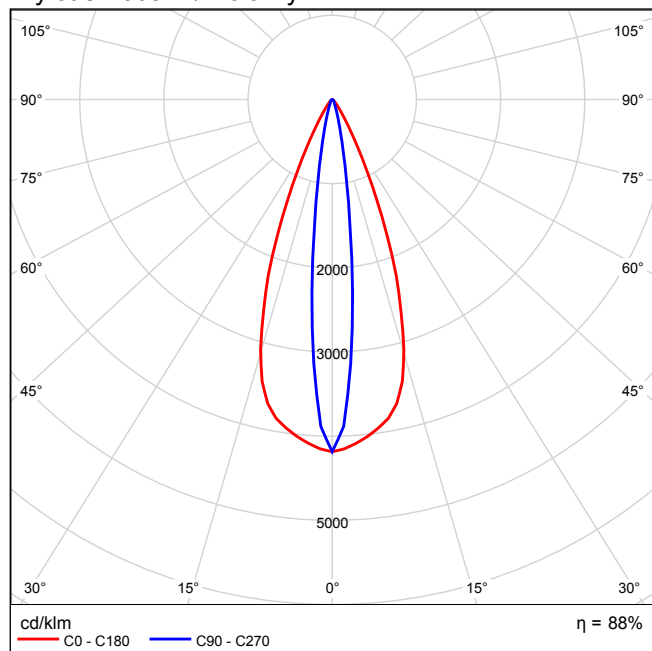
### Wylot światła 1 / Polarny LVK



## LUG LIGHT FACTORY 140082.5L0111.07 1637\_1 MODENA LED 6X1W 40X15D 3000K 1x6X PHILIPS LUXEON A 3000 / Karta danych oświetleń (1x6X PHILIPS LUXEON A 3000)

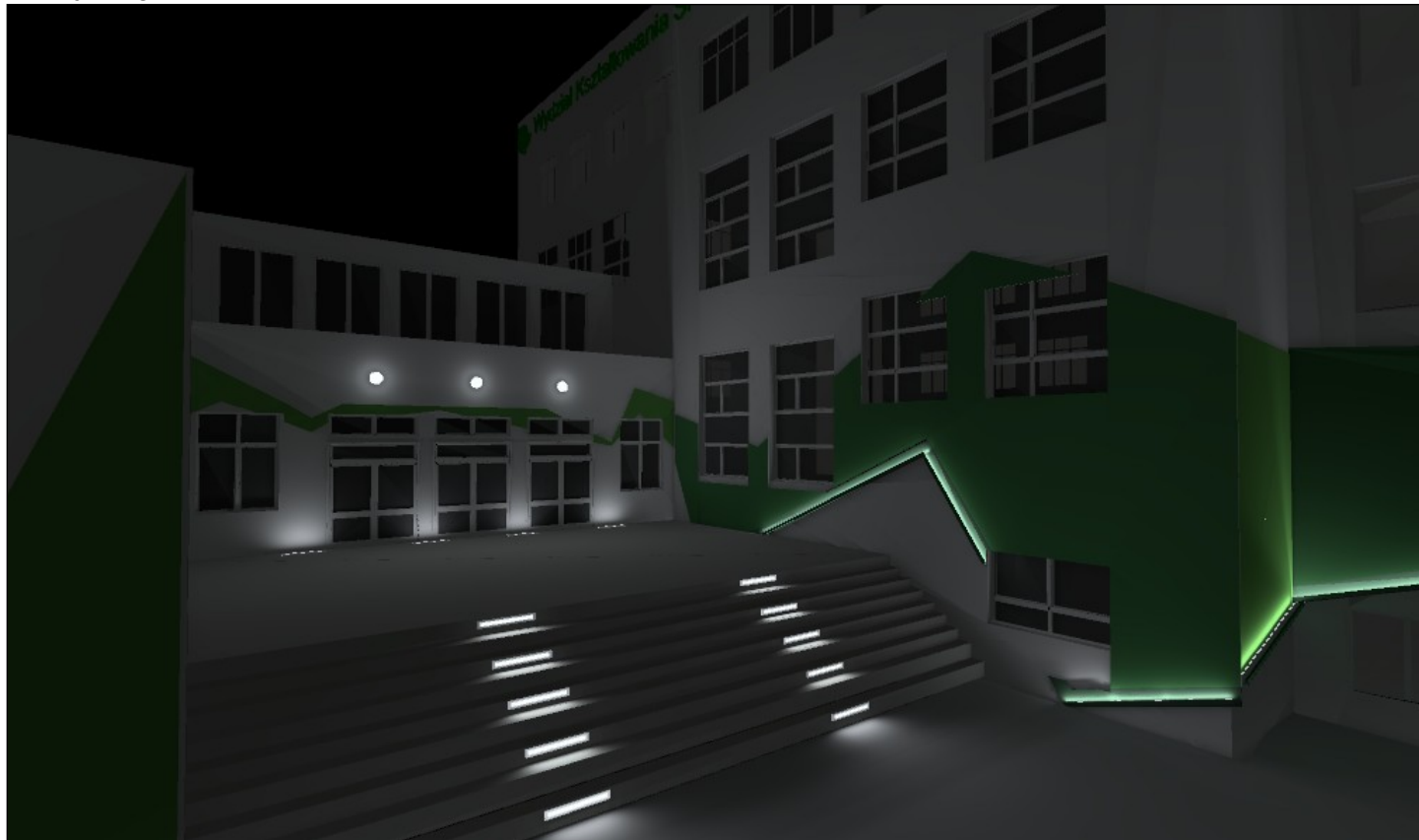
Ilustracje oświetleń znajdziesz w naszym katalogu oświetleń.

### Wylot światła 1 / Polarny LVK

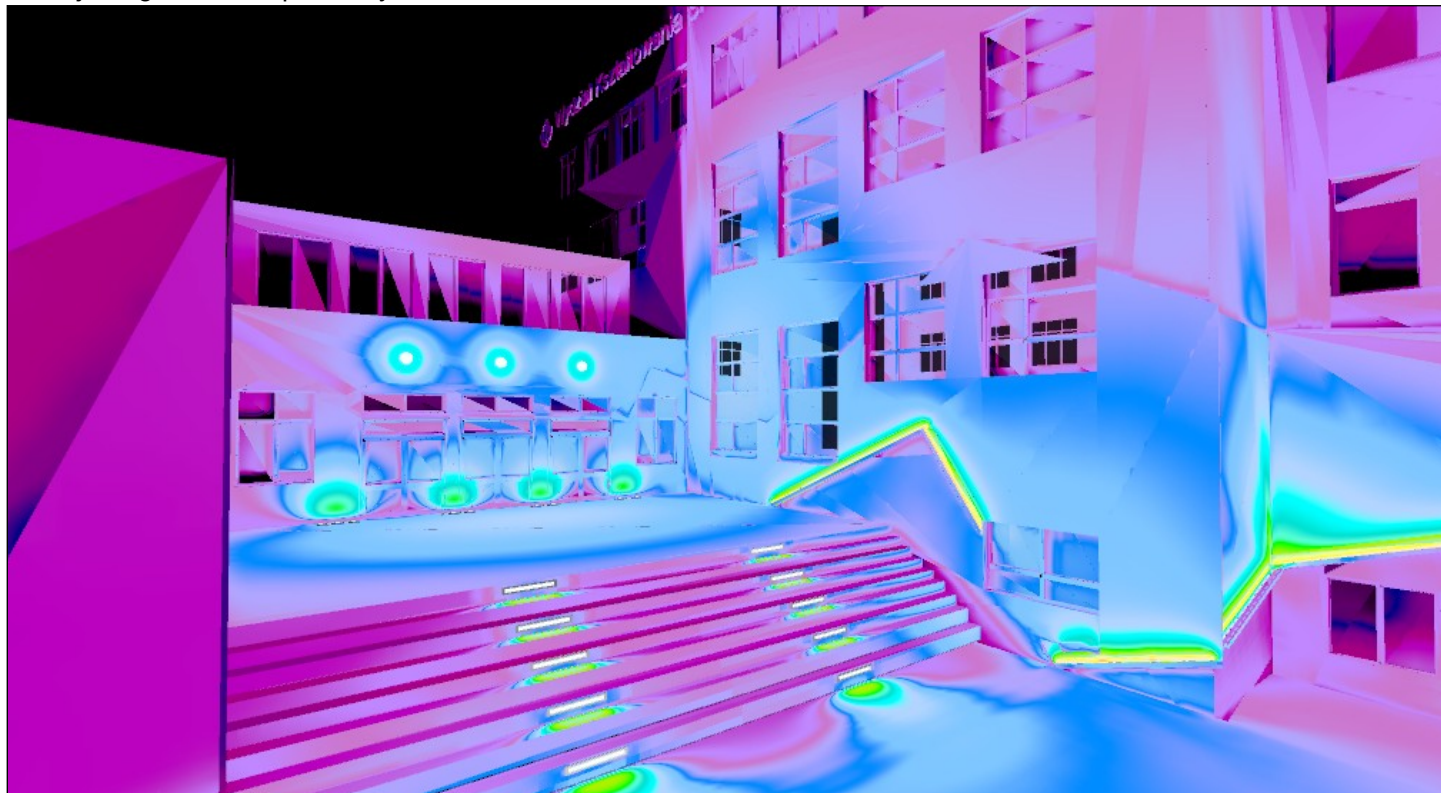


## Teren 1 / Widoki

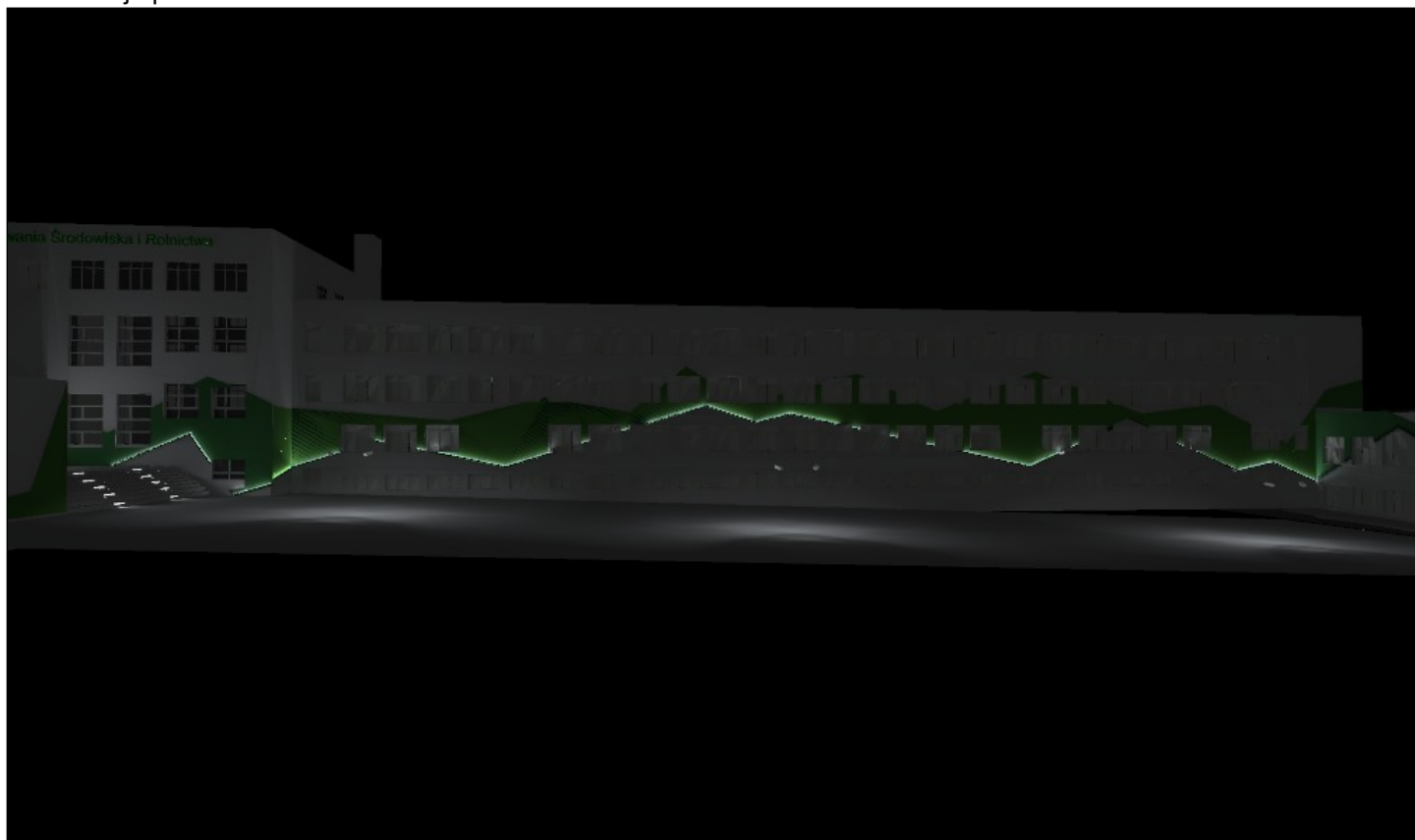
### 01 wejście główne



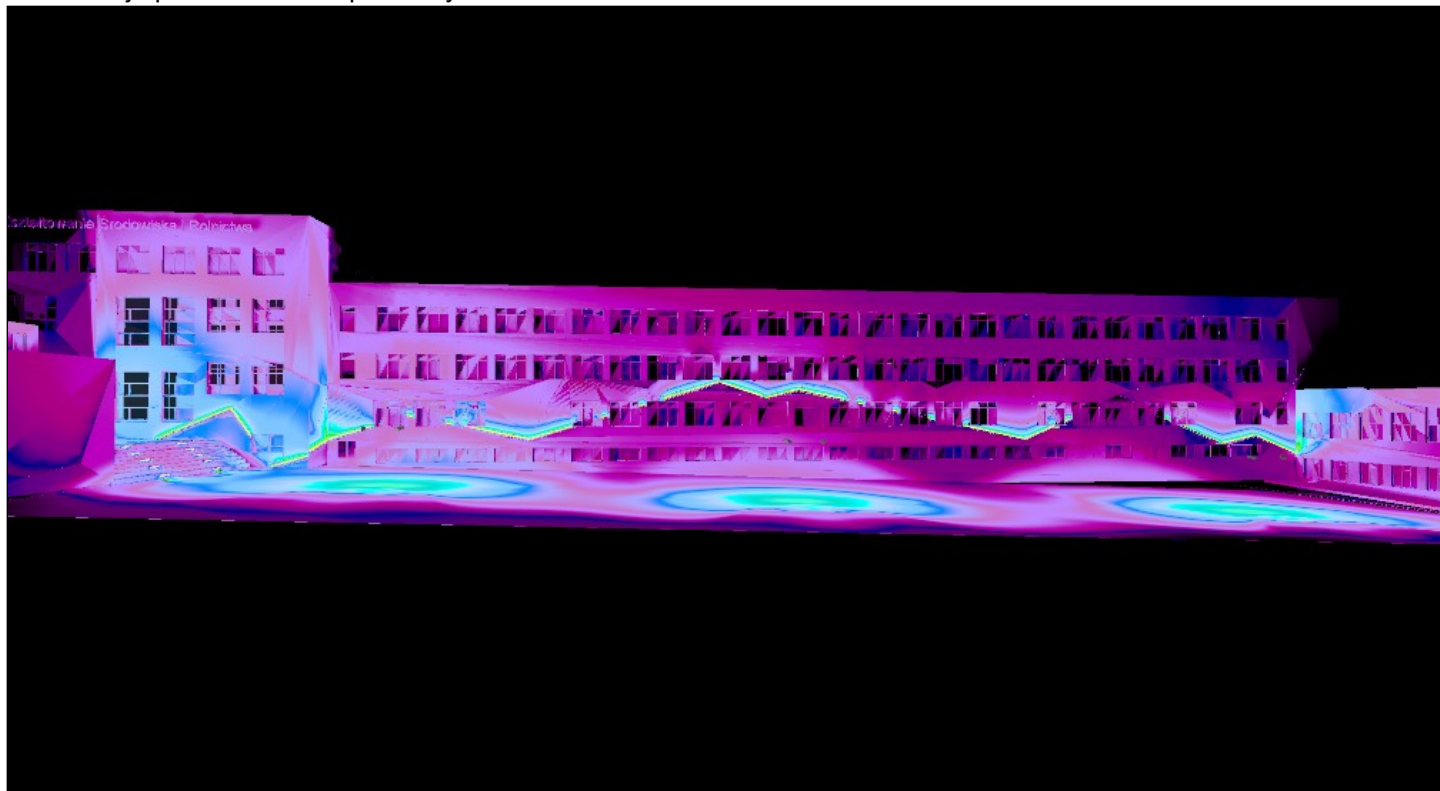
### 01 wejście główne - niepr. kolory



02 elewacja południowa



02 elewacja południowa - niepr. kolory





## Teren 1 / Podsumowanie wyników powierzchni

## Poziome natężenie oświetlenia

Nazwa	Średnia [lx]	Min. [lx]	Maks. [lx]	Min/środek	Min/maks	Punkty (z tego istotne)
Stopień 7	52	0.83	314	0.016	0.003	1 x 11 (wszystkie)
Wejście Elelwacja B 1	52	9.77	161	0.188	0.061	3 x 7 (15)
Wejście Elelwacja B 2	61	0.07	157	0.001	0.000	7 x 3 (11)
Wejście Elelwacja C	237	39	499	0.165	0.078	5 x 5 (13)
Wejście Elelwacja E	28	1.88	125	0.067	0.015	9 x 7 (39)
Stopień 6	1.06	0.85	1.37	0.802	0.620	1 x 11 (wszystkie)
Stopień 8	1.48	1.11	2.10	0.750	0.529	1 x 11 (wszystkie)
Stopień 4	0.79	0.62	1.18	0.785	0.525	1 x 11 (wszystkie)
Stopień 3	63	0.53	382	0.008	0.001	1 x 11 (wszystkie)
Podest - wejście główne	10	4.60	18	0.460	0.256	12 x 8 (wszystkie)
Stopień 5	58	0.73	351	0.013	0.002	1 x 11 (wszystkie)
Stopień 2	0.69	0.51	1.06	0.739	0.481	1 x 11 (wszystkie)
Stopień 1	48	0.49	295	0.010	0.002	1 x 11 (wszystkie)
Podsumowanie	/	0.07	499	/	/	

Istotnymi punktami są te punkty powierzchni, które nie są zakryte elementami pomieszczenia. Podsumowane wyniki bazują wyłącznie na tych istotnych punktach, ponieważ pozostałe punkty wpłynęłyby na wypaczenie wyników.

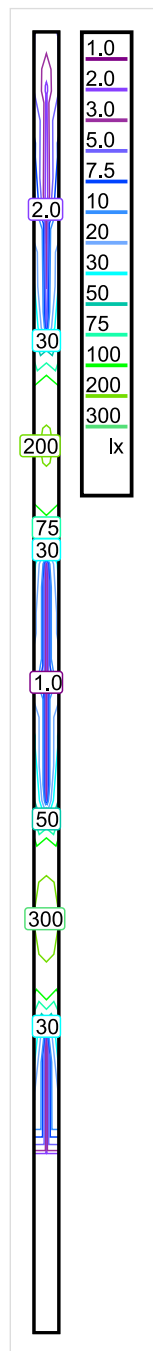
## Stopień 7 / Zestawienie wyników

### Zestawienie wyników (Siatka)

Rodzaj wyniku	Średnia	Min.	Maks.	Min/środek	Min/maks	Punkty (z tego istotne)
Poziome natężenie oświetlenia [lx]	52	0.83	314	0.016	0.003	1 x 11 (wszystkie)

Istotnymi punktami są te punkty powierzchni, które nie są zakryte elementami pomieszczenia. Podsumowane wyniki bazują wyłącznie na tych istotnych punktach, ponieważ pozostałe punkty wpłynęłyby na wypaczenie wyników.

## Stopień 7 / Izolinie/Poziome natężenie oświetlenia



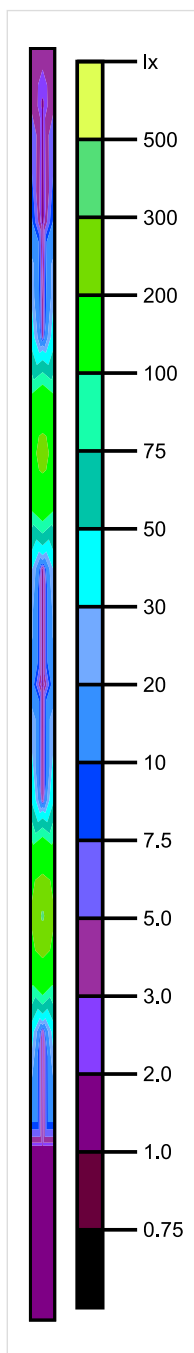
Skala: 1 : 75

Poziome natężenie oświetlenia (Siatka)

Średnia: 52 lx, Min.: 0.83 lx, Maks.: 314 lx, Min/środek: 0.016, Min/maks: 0.003, Punkty: 1 x 11 (z tego istotne: wszystkie)

Istotnymi punktami są te punkty powierzchni, które nie są zakryte elementami pomieszczenia. Podsumowane wyniki bazują wyłącznie na tych istotnych punktach, ponieważ pozostałe punkty wpłynęłyby na wypaczenie wyników.

## Stopień 7 / Nieprawidłowe kolory/Poziome natężenie oświetlenia



Skala: 1 : 75

Poziome natężenie oświetlenia (Siatka)

Średnia: 52 lx, Min.: 0.83 lx, Maks.: 314 lx, Min/środek: 0.016, Min/maks: 0.003, Punkty: 1 x 11 (z tego istotne: wszystkie)

Istotnymi punktami są te punkty powierzchni, które nie są zakryte elementami pomieszczenia. Podsumowane wyniki bazują wyłącznie na tych istotnych punktach, ponieważ pozostałe punkty wpłynęłyby na wypaczenie wyników.

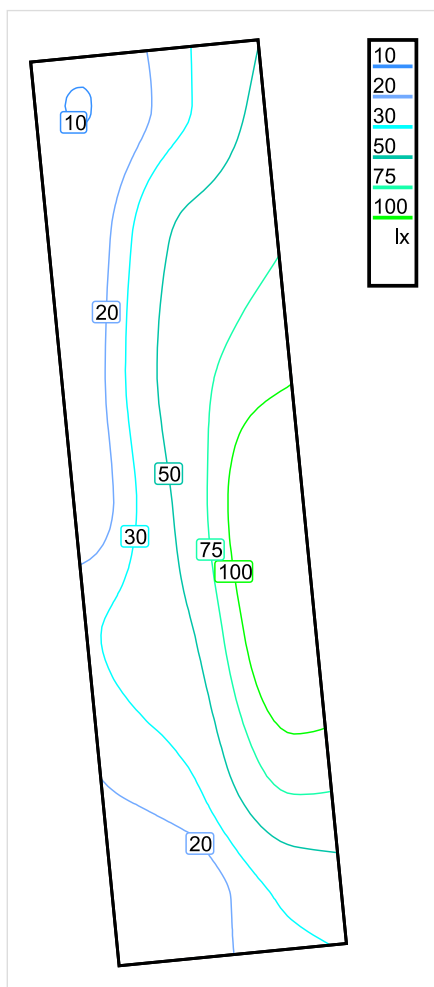
## Wejście Elelwacja B 1 / Zestawienie wyników

### Zestawienie wyników (Siatka)

Rodzaj wyniku	Średnia	Min.	Maks.	Min/środek	Min/maks	Punkty (z tego istotne)
Poziome natężenie oświetlenia [lx]	52	9.77	161	0.188	0.061	3 x 7 (15)

Istotnymi punktami są te punkty powierzchni, które nie są zakryte elementami pomieszczenia. Podsumowane wyniki bazują wyłącznie na tych istotnych punktach, ponieważ pozostałe punkty wpłynęłyby na wypaczenie wyników.

## Wejście Elelwacja B 1 / Izolinie/Poziome natężenie oświetlenia



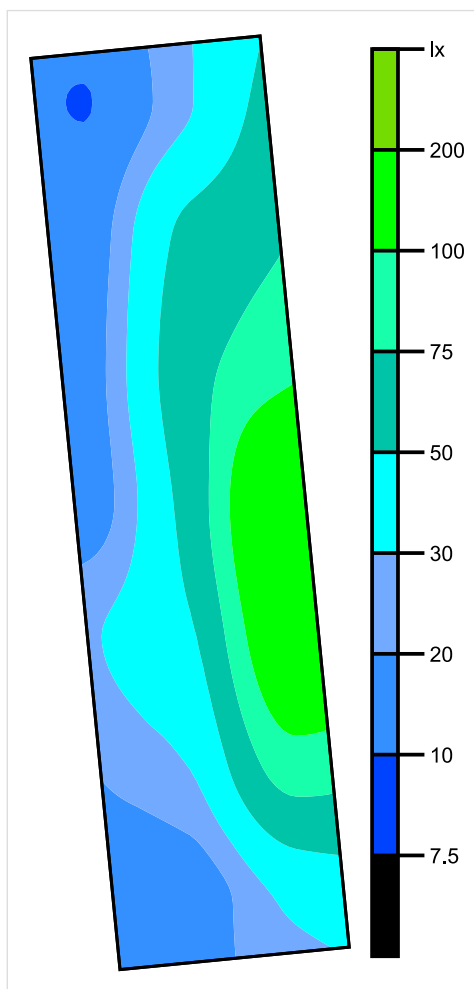
Skala: 1 : 25

Poziome natężenie oświetlenia (Siatka)

Średnia: 52 lx, Min.: 9.77 lx, Maks.: 161 lx, Min/środek: 0.188, Min/maks: 0.061, Punkty: 3 x 7 (z tego istotne: 15)

Istotnymi punktami są te punkty powierzchni, które nie są zakryte elementami pomieszczenia. Podsumowane wyniki bazują wyłącznie na tych istotnych punktach, ponieważ pozostałe punkty wpłynęłyby na wypaczenie wyników.

## Wejście Elelwacja B 1 / Nieprawidłowe kolory/Poziome natężenie oświetlenia



Skala: 1 : 25

Poziome natężenie oświetlenia (Siatka)

Średnia: 52 lx, Min.: 9.77 lx, Maks.: 161 lx, Min/środek: 0.188, Min/maks: 0.061, Punkty: 3 x 7 (z tego istotne: 15)

Istotnymi punktami są te punkty powierzchni, które nie są zakryte elementami pomieszczenia. Podsumowane wyniki bazują wyłącznie na tych istotnych punktach, ponieważ pozostałe punkty wpłynęłyby na wypaczenie wyników.

## Wejście Elelwacja B 2 / Zestawienie wyników

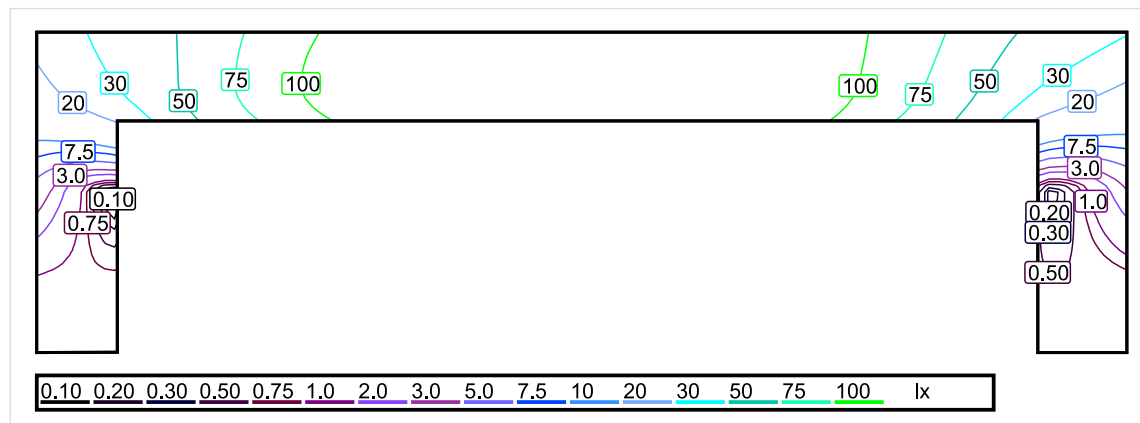
### Zestawienie wyników (Siatka)

Rodzaj wyniku	Średnia	Min.	Maks.	Min/środek	Min/maks	Punkty (z tego istotne)
Poziome natężenie oświetlenia [lx]	61	0.07	157	0.001	0.000	7 x 3 (11)

Istotnymi punktami są te punkty powierzchni, które nie są zakryte elementami pomieszczenia. Podsumowane wyniki bazują wyłącznie na tych istotnych punktach, ponieważ pozostałe punkty wpłynęłyby na wypaczenie wyników.



## Wejście Elelwacja B 2 / Izolinie/Poziome natężenie oświetlenia



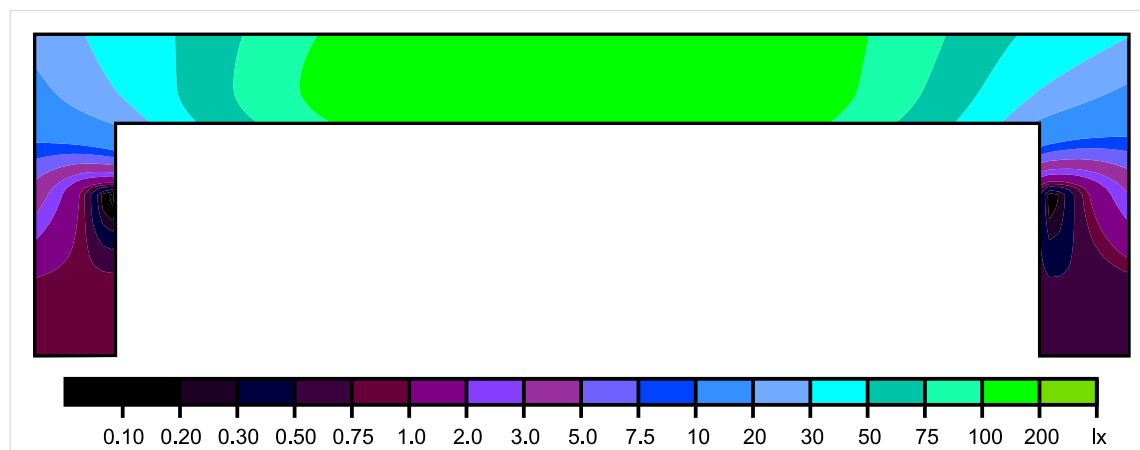
Skala: 1 : 25

Poziome natężenie oświetlenia (Siatka)

Średnia: 61 lx, Min.: 0.07 lx, Maks.: 157 lx, Min/środek: 0.001, Min/maks: 0.000, Punkty: 7 x 3 (z tego istotne: 11)

Istotnymi punktami są te punkty powierzchni, które nie są zakryte elementami pomieszczenia. Podsumowane wyniki bazują wyłącznie na tych istotnych punktach, ponieważ pozostałe punkty wpłynęłyby na wypaczenie wyników.

## Wejście Elelwacja B 2 / Nieprawidłowe kolory/Poziome natężenie oświetlenia



Skala: 1 : 25

Poziome natężenie oświetlenia (Siatka)

Średnia: 61 lx, Min.: 0.07 lx, Maks.: 157 lx, Min/środek: 0.001, Min/maks: 0.000, Punkty: 7 x 3 (z tego istotne: 11)

Istotnymi punktami są te punkty powierzchni, które nie są zakryte elementami pomieszczenia. Podsumowane wyniki bazują wyłącznie na tych istotnych punktach, ponieważ pozostałe punkty wpłynęłyby na wypaczenie wyników.

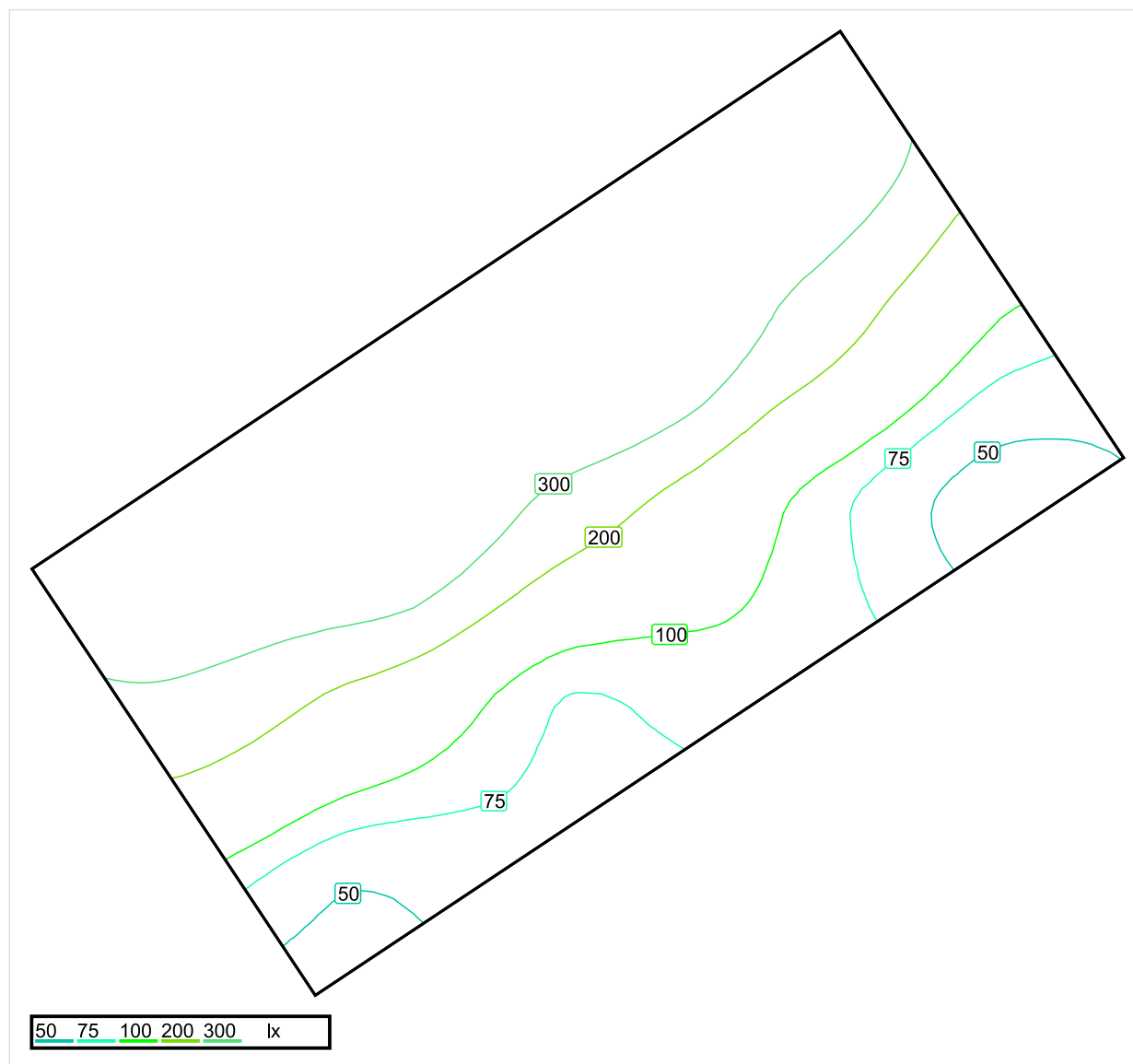
## Wejście Elelwacja C / Zestawienie wyników

### Zestawienie wyników (Siatka)

Rodzaj wyniku	Średnia	Min.	Maks.	Min/środek	Min/maks	Punkty (z tego istotne)
Poziome natężenie oświetlenia [lx]	237	39	499	0.165	0.078	5 x 5 (13)

Istotnymi punktami są te punkty powierzchni, które nie są zakryte elementami pomieszczenia. Podsumowane wyniki bazują wyłącznie na tych istotnych punktach, ponieważ pozostałe punkty wpłynęłyby na wypaczenie wyników.

## Wejście Elelwacja C / Izolinie/Poziome natężenie oświetlenia



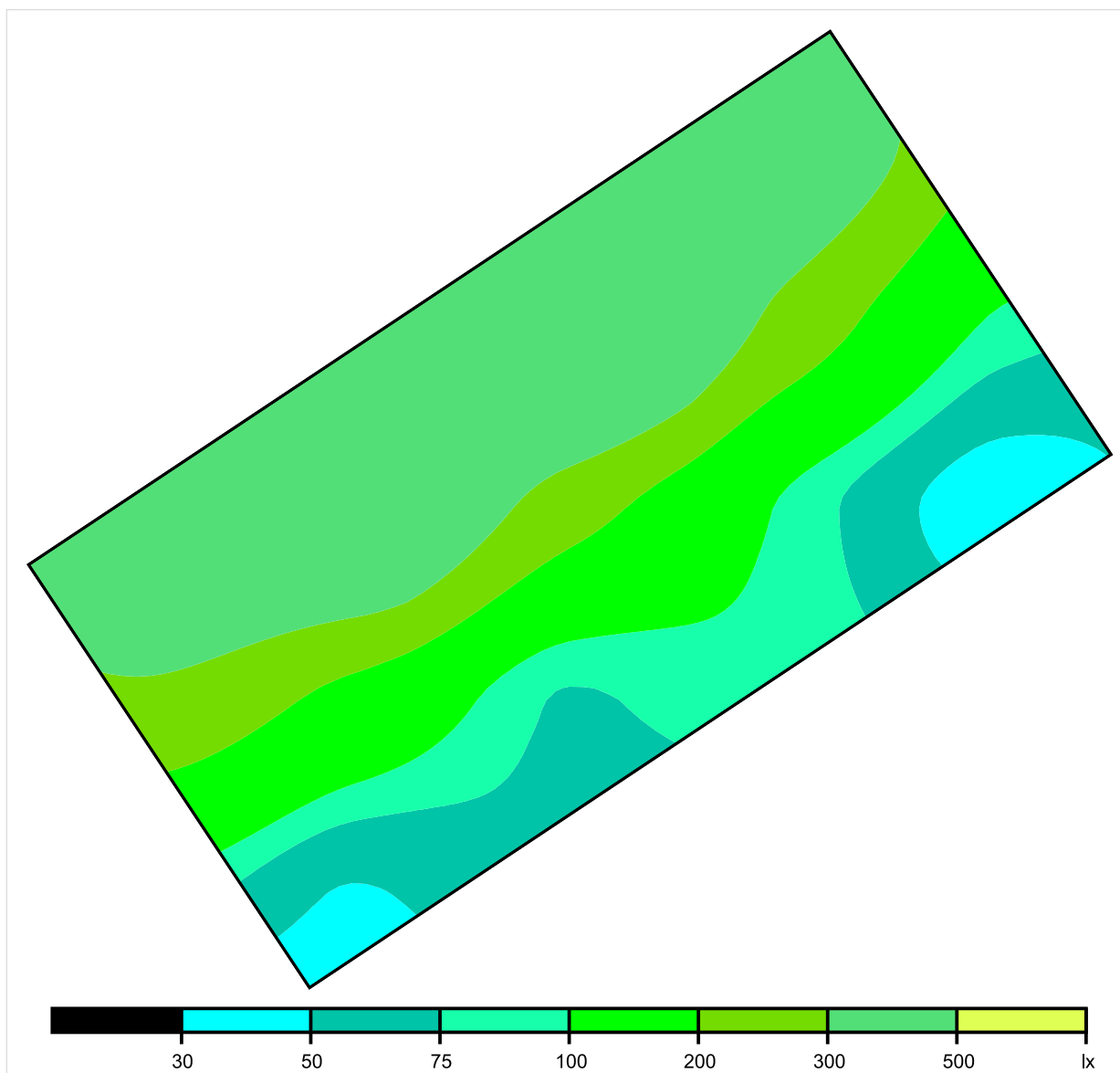
Skala: 1 : 10

Poziome natężenie oświetlenia (Siatka)

Średnia: 237 lx, Min.: 39 lx, Maks.: 499 lx, Min/środek: 0.165, Min/maks: 0.078, Punkty: 5 x 5 (z tego istotne: 13)

Istotnymi punktami są te punkty powierzchni, które nie są zakryte elementami pomieszczenia. Podsumowane wyniki bazują wyłącznie na tych istotnych punktach, ponieważ pozostałe punkty wpłynęłyby na wypaczenie wyników.

## Wejście Elelwacja C / Nieprawidłowe kolory/Poziome natężenie oświetlenia



Skala: 1 : 10

Poziome natężenie oświetlenia (Siatka)

Średnia: 237 lx, Min.: 39 lx, Maks.: 499 lx, Min/środek: 0.165, Min/maks: 0.078, Punkty: 5 x 5 (z tego istotne: 13)

Istotnymi punktami są te punkty powierzchni, które nie są zakryte elementami pomieszczenia. Podsumowane wyniki bazują wyłącznie na tych istotnych punktach, ponieważ pozostałe punkty wpłynęłyby na wypaczenie wyników.

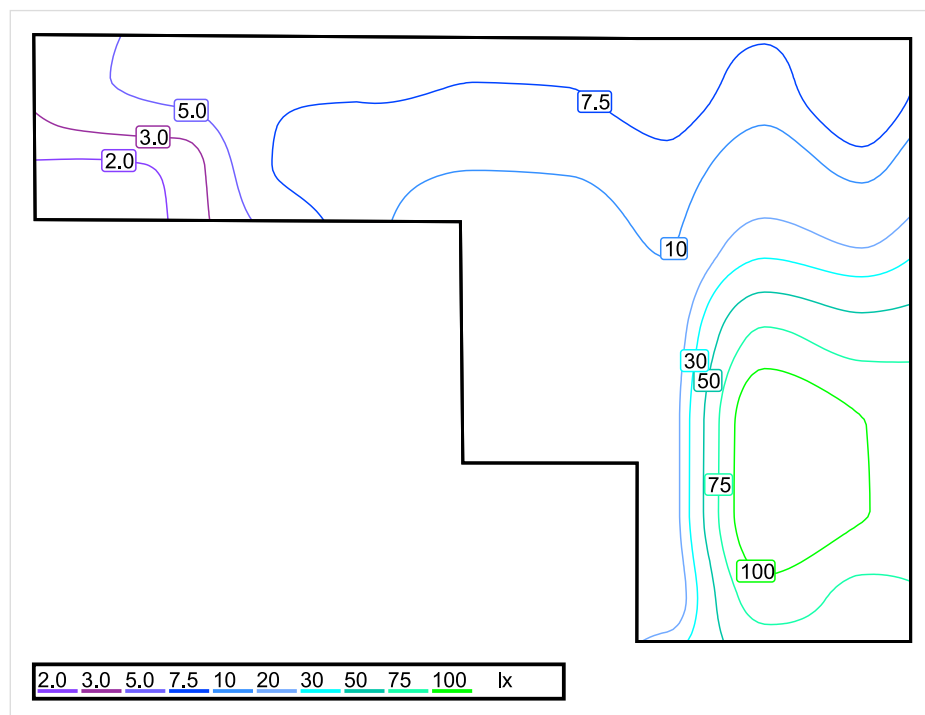
## Wejście Elelwacja E / Zestawienie wyników

### Zestawienie wyników (Siatka)

Rodzaj wyniku	Średnia	Min.	Maks.	Min/środek	Min/maks	Punkty (z tego istotne)
Poziome natężenie oświetlenia [lx]	28	1.88	125	0.067	0.015	9 x 7 (39)

Istotnymi punktami są te punkty powierzchni, które nie są zakryte elementami pomieszczenia. Podsumowane wyniki bazują wyłącznie na tych istotnych punktach, ponieważ pozostałe punkty wpłynęłyby na wypaczenie wyników.

## Wejście Elelwacja E / Izolinie/Poziome natężenie oświetlenia



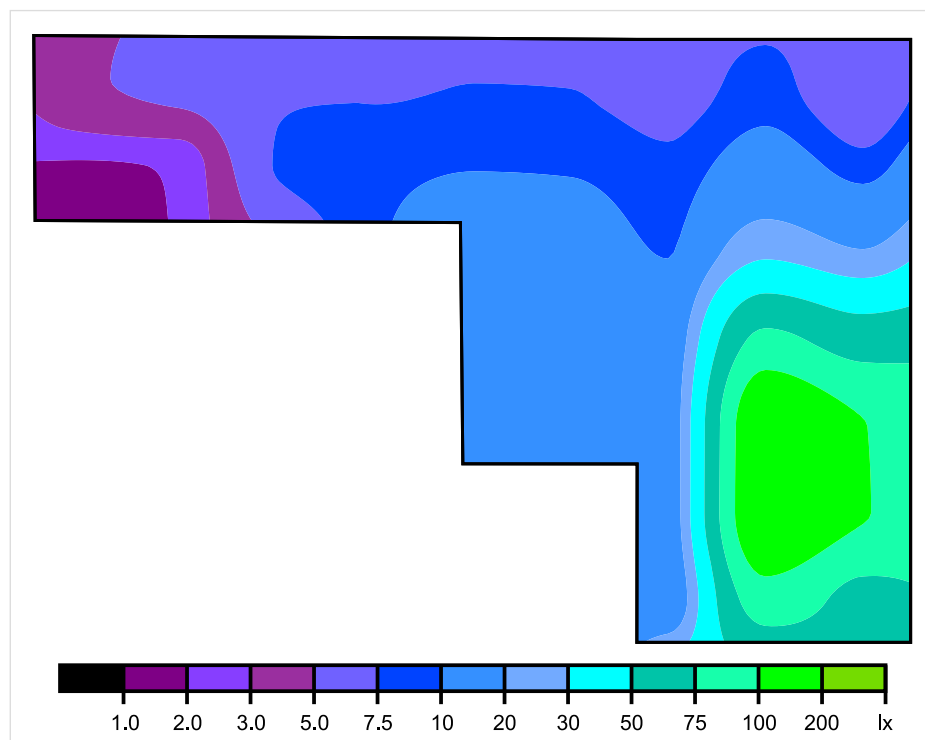
Skala: 1 : 50

Poziome natężenie oświetlenia (Siatka)

Średnia: 28 lx, Min.: 1.88 lx, Maks.: 125 lx, Min/środek: 0.067, Min/maks: 0.015, Punkty: 9 x 7 (z tego istotne: 39)

Istotnymi punktami są te punkty powierzchni, które nie są zakryte elementami pomieszczenia. Podsumowane wyniki bazują wyłącznie na tych istotnych punktach, ponieważ pozostałe punkty wpłynęłyby na wypaczenie wyników.

## Wejście Elelwacja E / Nieprawidłowe kolory/Poziome natężenie oświetlenia



Skala: 1 : 50

Poziome natężenie oświetlenia (Siatka)

Średnia: 28 lx, Min.: 1.88 lx, Maks.: 125 lx, Min/środek: 0.067, Min/maks: 0.015, Punkty: 9 x 7 (z tego istotne: 39)

Istotnymi punktami są te punkty powierzchni, które nie są zakryte elementami pomieszczenia. Podsumowane wyniki bazują wyłącznie na tych istotnych punktach, ponieważ pozostałe punkty wpłynęłyby na wypaczenie wyników.



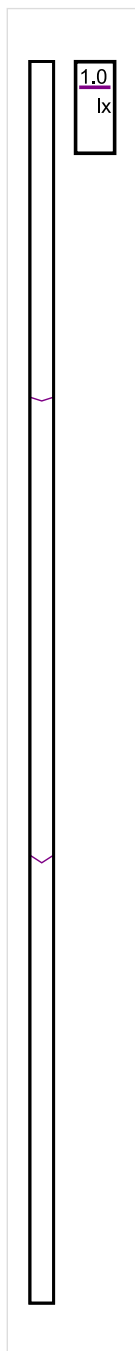
## Stopień 6 / Zestawienie wyników

### Zestawienie wyników (Siatka)

Rodzaj wyniku	Średnia	Min.	Maks.	Min/środek	Min/maks	Punkty (z tego istotne)
Poziome natężenie oświetlenia [lx]	1.06	0.85	1.37	0.802	0.620	1 x 11 (wszystkie)

Istotnymi punktami są te punkty powierzchni, które nie są zakryte elementami pomieszczenia. Podsumowane wyniki bazują wyłącznie na tych istotnych punktach, ponieważ pozostałe punkty wpłynęłyby na wypaczenie wyników.

## Stopień 6 / Izolinie/Poziome natężenie oświetlenia



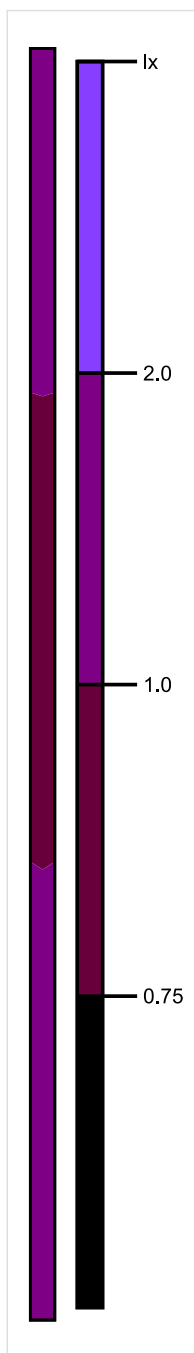
Skala: 1 : 75

Poziome natężenie oświetlenia (Siatka)

Średnia: 1.06 lx, Min.: 0.85 lx, Maks.: 1.37 lx, Min/środek: 0.802, Min/maks: 0.620, Punkty: 1 x 11 (z tego istotne: wszystkie)

Istotnymi punktami są te punkty powierzchni, które nie są zakryte elementami pomieszczenia. Podsumowane wyniki bazują wyłącznie na tych istotnych punktach, ponieważ pozostałe punkty wpłynęłyby na wypaczenie wyników.

## Stopień 6 / Nieprawidłowe kolory/Poziome natężenie oświetlenia



Skala: 1 : 75

Poziome natężenie oświetlenia (Siatka)

Średnia: 1.06 lx, Min.: 0.85 lx, Maks.: 1.37 lx, Min/środek: 0.802, Min/maks: 0.620, Punkty: 1 x 11 (z tego istotne: wszystkie)

Istotnymi punktami są te punkty powierzchni, które nie są zakryte elementami pomieszczenia. Podsumowane wyniki bazują wyłącznie na tych istotnych punktach, ponieważ pozostałe punkty wpłynęłyby na wypaczenie wyników.

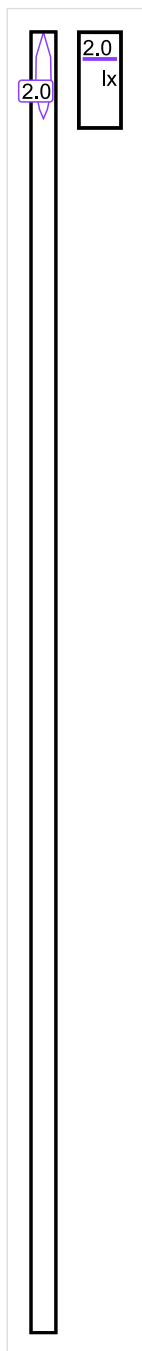
## Stopień 8 / Zestawienie wyników

### Zestawienie wyników (Siatka)

Rodzaj wyniku	Średnia	Min.	Maks.	Min/środek	Min/maks	Punkty (z tego istotne)
Poziome natężenie oświetlenia [lx]	1.48	1.11	2.10	0.750	0.529	1 x 11 (wszystkie)

Istotnymi punktami są te punkty powierzchni, które nie są zakryte elementami pomieszczenia. Podsumowane wyniki bazują wyłącznie na tych istotnych punktach, ponieważ pozostałe punkty wpłynęłyby na wypaczenie wyników.

## Stopień 8 / Izolinie/Poziome natężenie oświetlenia



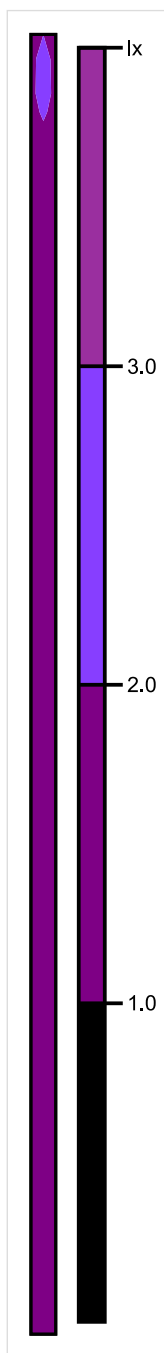
Skala: 1 : 75

Poziome natężenie oświetlenia (Siatka)

Średnia: 1.48 lx, Min.: 1.11 lx, Maks.: 2.10 lx, Min/środek: 0.750, Min/maks: 0.529, Punkty: 1 x 11 (z tego istotne: wszystkie)

Istotnymi punktami są te punkty powierzchni, które nie są zakryte elementami pomieszczenia. Podsumowane wyniki bazują wyłącznie na tych istotnych punktach, ponieważ pozostałe punkty wpłynęłyby na wypaczenie wyników.

## Stopień 8 / Nieprawidłowe kolory/Poziome natężenie oświetlenia



Skala: 1 : 75

Poziome natężenie oświetlenia (Siatka)

Średnia: 1.48 lx, Min.: 1.11 lx, Maks.: 2.10 lx, Min/środek: 0.750, Min/maks: 0.529, Punkty: 1 x 11 (z tego istotne: wszystkie)

Istotnymi punktami są te punkty powierzchni, które nie są zakryte elementami pomieszczenia. Podsumowane wyniki bazują wyłącznie na tych istotnych punktach, ponieważ pozostałe punkty wpłynęłyby na wypaczenie wyników.

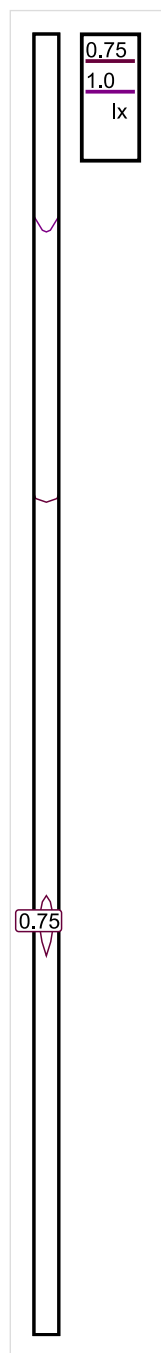
## Stopień 4 / Zestawienie wyników

### Zestawienie wyników (Siatka)

Rodzaj wyniku	Średnia	Min.	Maks.	Min/środek	Min/maks	Punkty (z tego istotne)
Poziome natężenie oświetlenia [lx]	0.79	0.62	1.18	0.785	0.525	1 x 11 (wszystkie)

Istotnymi punktami są te punkty powierzchni, które nie są zakryte elementami pomieszczenia. Podsumowane wyniki bazują wyłącznie na tych istotnych punktach, ponieważ pozostałe punkty wpłynęłyby na wypaczenie wyników.

## Stopień 4 / Izolinie/Poziome natężenie oświetlenia



Skala: 1 : 75

Poziome natężenie oświetlenia (Siatka)

Średnia: 0.79 lx, Min.: 0.62 lx, Maks.: 1.18 lx, Min/środek: 0.785, Min/maks: 0.525, Punkty: 1 x 11 (z tego istotne: wszystkie)

Istotnymi punktami są te punkty powierzchni, które nie są zakryte elementami pomieszczenia. Podsumowane wyniki bazują wyłącznie na tych istotnych punktach, ponieważ pozostałe punkty wpłynęłyby na wypaczenie wyników.



## Stopień 4 / Nieprawidłowe kolory/Poziome natężenie oświetlenia



Skala: 1 : 75

Poziome natężenie oświetlenia (Siatka)

Średnia: 0.79 lx, Min.: 0.62 lx, Maks.: 1.18 lx, Min/środek: 0.785, Min/maks: 0.525, Punkty: 1 x 11 (z tego istotne: wszystkie)

Istotnymi punktami są te punkty powierzchni, które nie są zakryte elementami pomieszczenia. Podsumowane wyniki bazują wyłącznie na tych istotnych punktach, ponieważ pozostałe punkty wpłynęłyby na wypaczenie wyników.

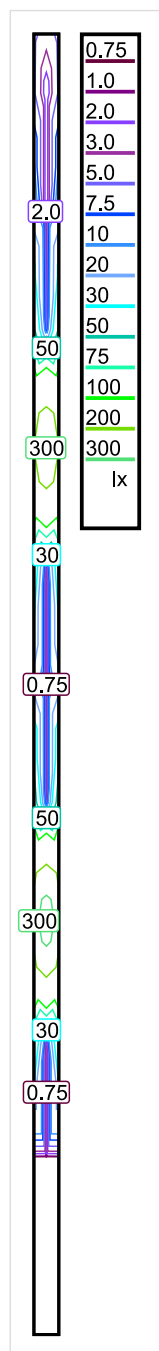
## Stopień 3 / Zestawienie wyników

### Zestawienie wyników (Siatka)

Rodzaj wyniku	Średnia	Min.	Maks.	Min/środek	Min/maks	Punkty (z tego istotne)
Poziome natężenie oświetlenia [lx]	63	0.53	382	0.008	0.001	1 x 11 (wszystkie)

Istotnymi punktami są te punkty powierzchni, które nie są zakryte elementami pomieszczenia. Podsumowane wyniki bazują wyłącznie na tych istotnych punktach, ponieważ pozostałe punkty wpłynęłyby na wypaczenie wyników.

## Stopień 3 / Izolinie/Poziome natężenie oświetlenia



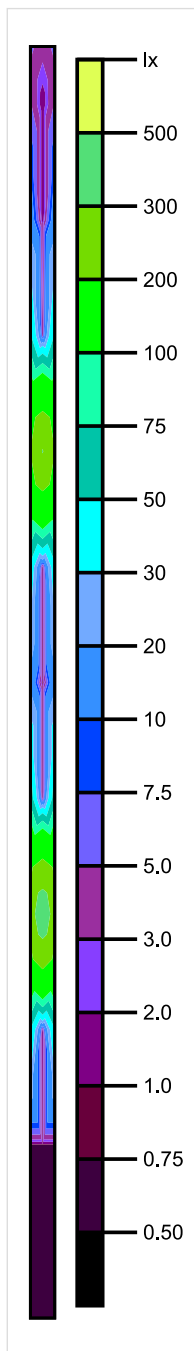
Skala: 1 : 75

Poziome natężenie oświetlenia (Siatka)

Średnia: 63 lx, Min.: 0.53 lx, Maks.: 382 lx, Min/środek: 0.008, Min/maks: 0.001, Punkty: 1 x 11 (z tego istotne: wszystkie)

Istotnymi punktami są te punkty powierzchni, które nie są zakryte elementami pomieszczenia. Podsumowane wyniki bazują wyłącznie na tych istotnych punktach, ponieważ pozostałe punkty wpłynęłyby na wypaczenie wyników.

## Stopień 3 / Nieprawidłowe kolory/Poziome natężenie oświetlenia



Skala: 1 : 75

Poziome natężenie oświetlenia (Siatka)

Średnia: 63 lx, Min.: 0.53 lx, Maks.: 382 lx, Min/środek: 0.008, Min/maks: 0.001, Punkty: 1 x 11 (z tego istotne: wszystkie)

Istotnymi punktami są te punkty powierzchni, które nie są zakryte elementami pomieszczenia. Podsumowane wyniki bazują wyłącznie na tych istotnych punktach, ponieważ pozostałe punkty wpłynęłyby na wypaczenie wyników.

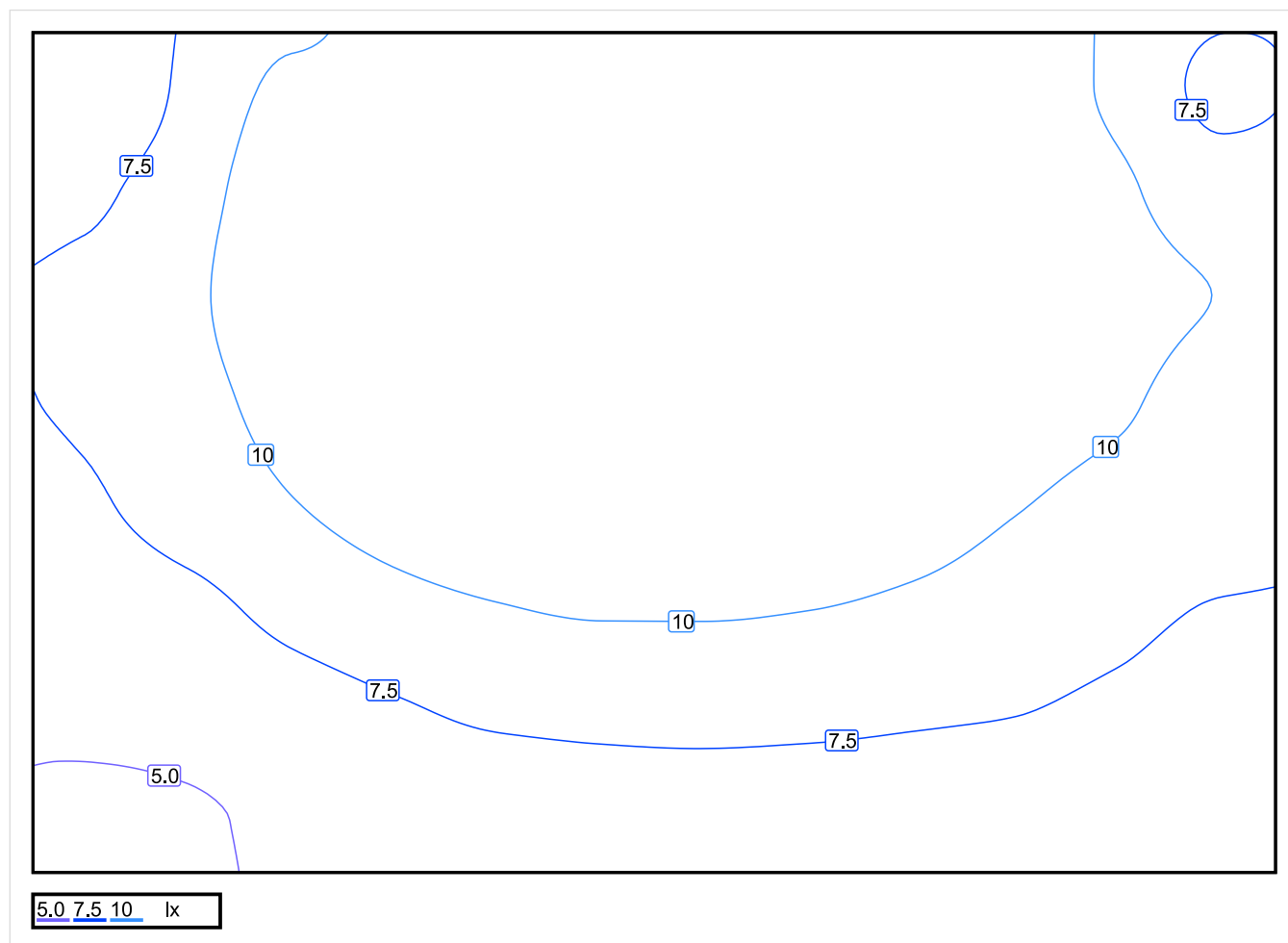
## Podest - wejście główne / Zestawienie wyników

### Zestawienie wyników (Siatka)

Rodzaj wyniku	Średnia	Min.	Maks.	Min/środek	Min/maks	Punkty (z tego istotne)
Poziome natężenie oświetlenia [lx]	10	4.60	18	0.460	0.256	12 x 8 (wszystkie)

Istotnymi punktami są te punkty powierzchni, które nie są zakryte elementami pomieszczenia. Podsumowane wyniki bazują wyłącznie na tych istotnych punktach, ponieważ pozostałe punkty wpłynęłyby na wypaczenie wyników.

## Podest - wejście główne / Izolinie/Poziome natężenie oświetlenia



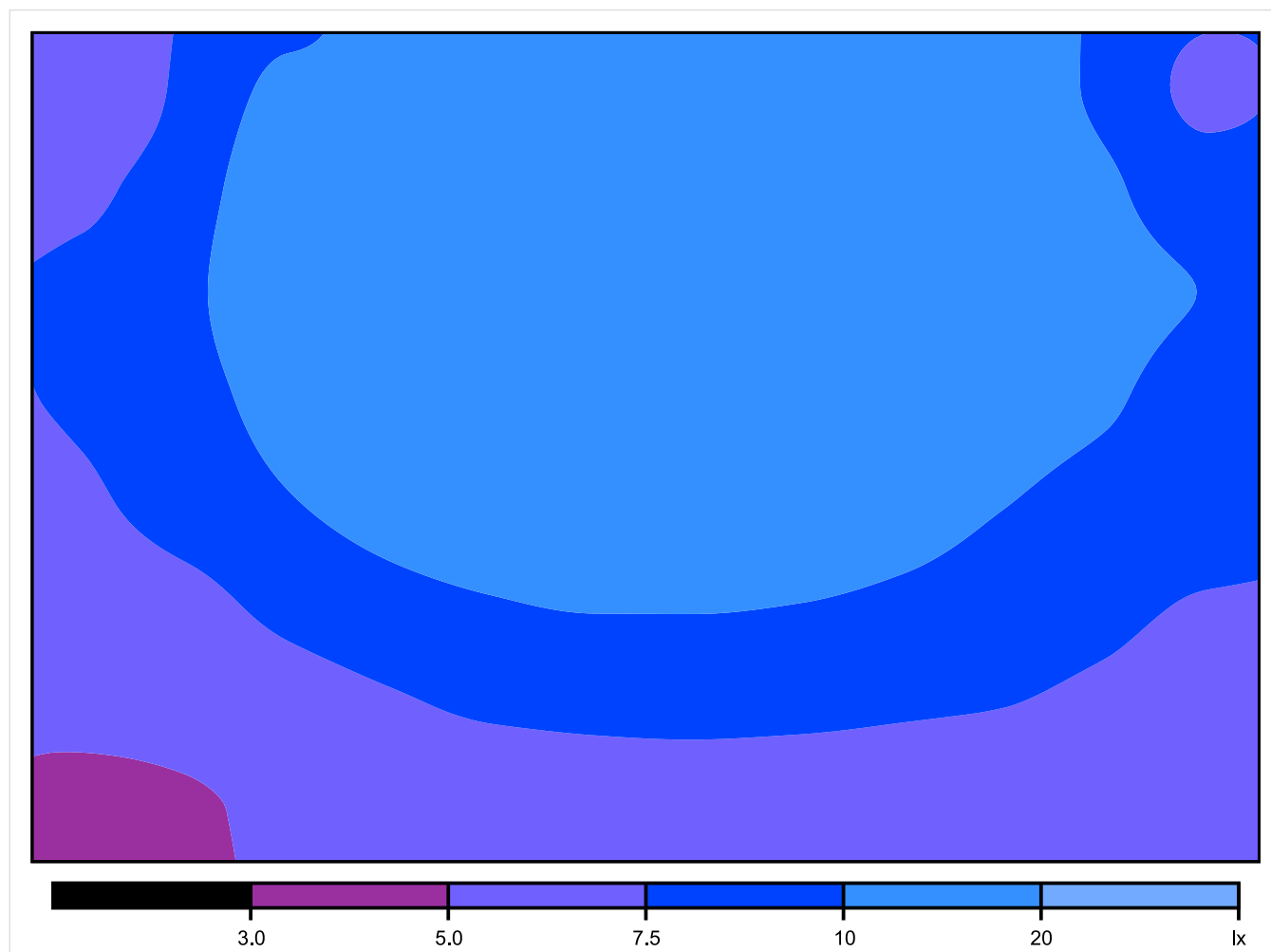
Skala: 1 : 75

Poziome natężenie oświetlenia (Siatka)

Średnia: 10 lx, Min.: 4.60 lx, Maks.: 18 lx, Min/środek: 0.460, Min/maks: 0.256, Punkty: 12 x 8 (z tego istotne: wszystkie)

Istotnymi punktami są te punkty powierzchni, które nie są zakryte elementami pomieszczenia. Podsumowane wyniki bazują wyłącznie na tych istotnych punktach, ponieważ pozostałe punkty wpłynęłyby na wypaczenie wyników.

## Podest - wejście główne / Nieprawidłowe kolory/Poziome natężenie oświetlenia



Skala: 1 : 75

Poziome natężenie oświetlenia (Siatka)

Średnia: 10 lx, Min.: 4.60 lx, Maks.: 18 lx, Min/środek: 0.460, Min/maks: 0.256, Punkty: 12 x 8 (z tego istotne: wszystkie)

Istotnymi punktami są te punkty powierzchni, które nie są zakryte elementami pomieszczenia. Podsumowane wyniki bazują wyłącznie na tych istotnych punktach, ponieważ pozostałe punkty wpłynęłyby na wypaczenie wyników.

## Stopień 5 / Zestawienie wyników

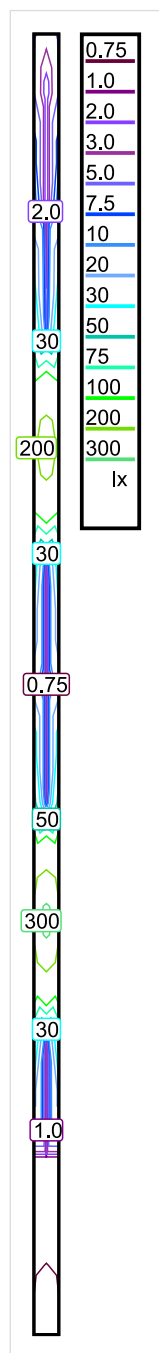
### Zestawienie wyników (Siatka)

Rodzaj wyniku	Średnia	Min.	Maks.	Min/środek	Min/maks	Punkty (z tego istotne)
Poziome natężenie oświetlenia [lx]	58	0.73	351	0.013	0.002	1 x 11 (wszystkie)

Istotnymi punktami są te punkty powierzchni, które nie są zakryte elementami pomieszczenia. Podsumowane wyniki bazują wyłącznie na tych istotnych punktach, ponieważ pozostałe punkty wpłynęłyby na wypaczenie wyników.



## Stopień 5 / Izolinie/Poziome natężenie oświetlenia



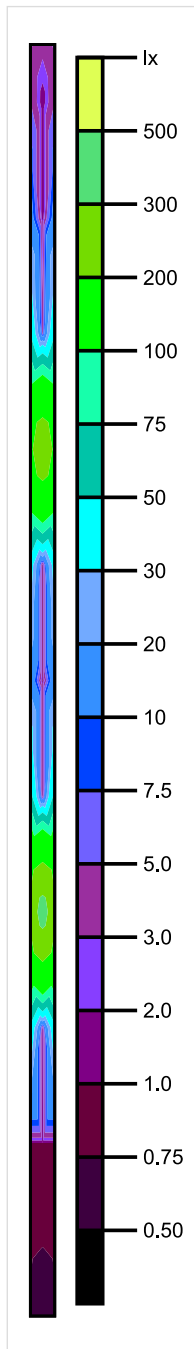
Skala: 1 : 75

Poziome natężenie oświetlenia (Siatka)

Średnia: 58 lx, Min.: 0.73 lx, Maks.: 351 lx, Min/środek: 0.013, Min/maks: 0.002, Punkty: 1 x 11 (z tego istotne: wszystkie)

Istotnymi punktami są te punkty powierzchni, które nie są zakryte elementami pomieszczenia. Podsumowane wyniki bazują wyłącznie na tych istotnych punktach, ponieważ pozostałe punkty wpłynęłyby na wypaczenie wyników.

## Stopień 5 / Nieprawidłowe kolory/Poziome natężenie oświetlenia



Skala: 1 : 75

Poziome natężenie oświetlenia (Siatka)

Średnia: 58 lx, Min.: 0.73 lx, Maks.: 351 lx, Min/środek: 0.013, Min/maks: 0.002, Punkty: 1 x 11 (z tego istotne: wszystkie)

Istotnymi punktami są te punkty powierzchni, które nie są zakryte elementami pomieszczenia. Podsumowane wyniki bazują wyłącznie na tych istotnych punktach, ponieważ pozostałe punkty wpłynęłyby na wypaczenie wyników.

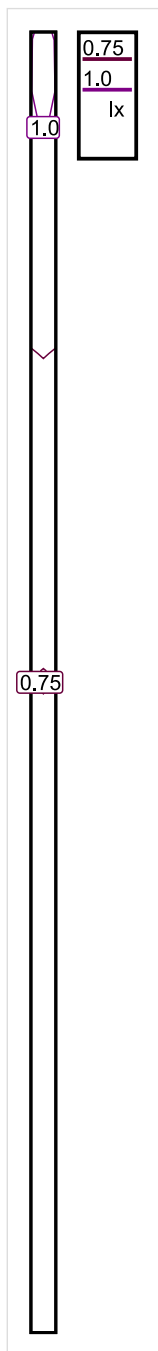
## Stopień 2 / Zestawienie wyników

### Zestawienie wyników (Siatka)

Rodzaj wyniku	Średnia	Min.	Maks.	Min/środek	Min/maks	Punkty (z tego istotne)
Poziome natężenie oświetlenia [lx]	0.69	0.51	1.06	0.739	0.481	1 x 11 (wszystkie)

Istotnymi punktami są te punkty powierzchni, które nie są zakryte elementami pomieszczenia. Podsumowane wyniki bazują wyłącznie na tych istotnych punktach, ponieważ pozostałe punkty wpłynęłyby na wypaczenie wyników.

## Stopień 2 / Izolinie/Poziome natężenie oświetlenia



Skala: 1 : 75

Poziome natężenie oświetlenia (Siatka)

Średnia: 0.69 lx, Min.: 0.51 lx, Maks.: 1.06 lx, Min/środek: 0.739, Min/maks: 0.481, Punkty: 1 x 11 (z tego istotne: wszystkie)

Istotnymi punktami są te punkty powierzchni, które nie są zakryte elementami pomieszczenia. Podsumowane wyniki bazują wyłącznie na tych istotnych punktach, ponieważ pozostałe punkty wpłynęłyby na wypaczenie wyników.

## Stopień 2 / Nieprawidłowe kolory/Poziome natężenie oświetlenia



Skala: 1 : 75

Poziome natężenie oświetlenia (Siatka)

Średnia: 0.69 lx, Min.: 0.51 lx, Maks.: 1.06 lx, Min/środek: 0.739, Min/maks: 0.481, Punkty: 1 x 11 (z tego istotne: wszystkie)

Istotnymi punktami są te punkty powierzchni, które nie są zakryte elementami pomieszczenia. Podsumowane wyniki bazują wyłącznie na tych istotnych punktach, ponieważ pozostałe punkty wpłynęłyby na wypaczenie wyników.

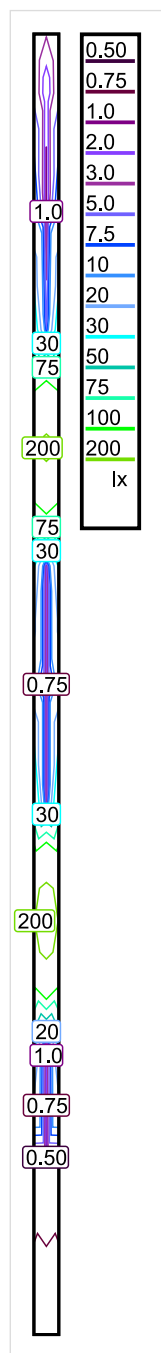
## Stopień 1 / Zestawienie wyników

### Zestawienie wyników (Siatka)

Rodzaj wyniku	Średnia	Min.	Maks.	Min/środek	Min/maks	Punkty (z tego istotne)
Poziome natężenie oświetlenia [lx]	48	0.49	295	0.010	0.002	1 x 11 (wszystkie)

Istotnymi punktami są te punkty powierzchni, które nie są zakryte elementami pomieszczenia. Podsumowane wyniki bazują wyłącznie na tych istotnych punktach, ponieważ pozostałe punkty wpłynęłyby na wypaczenie wyników.

## Stopień 1 / Izolinie/Poziome natężenie oświetlenia



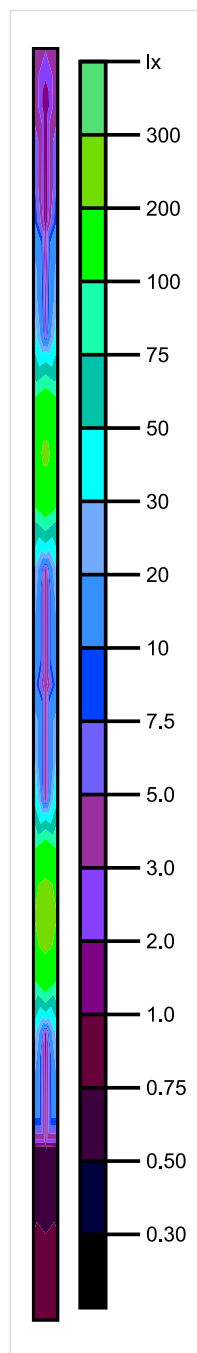
Skala: 1 : 75

Poziome natężenie oświetlenia (Siatka)

Średnia: 48 lx, Min.: 0.49 lx, Maks.: 295 lx, Min/środek: 0.010, Min/maks: 0.002, Punkty: 1 x 11 (z tego istotne: wszystkie)

Istotnymi punktami są te punkty powierzchni, które nie są zakryte elementami pomieszczenia. Podsumowane wyniki bazują wyłącznie na tych istotnych punktach, ponieważ pozostałe punkty wpłynęłyby na wypaczenie wyników.

## Stopień 1 / Nieprawidłowe kolory/Poziome natężenie oświetlenia



Skala: 1 : 75

Poziome natężenie oświetlenia (Siatka)

Średnia: 48 lx, Min.: 0.49 lx, Maks.: 295 lx, Min/środek: 0.010, Min/maks: 0.002, Punkty: 1 x 11 (z tego istotne: wszystkie)

Istotnymi punktami są te punkty powierzchni, które nie są zakryte elementami pomieszczenia. Podsumowane wyniki bazują wyłącznie na tych istotnych punktach, ponieważ pozostałe punkty wpłynęłyby na wypaczenie wyników.



**ZUT**

mgr inž. Karolina Górková:

Data: 12.06.2015  
Edytor: mgr inž. Karolina Górková

Edytor mgr inż. Karolina Górka  
Telefon 606547549  
faks  
e-Mail Karolina.Gorka@lug.com.pl

---

## Spis treści

### ZUT

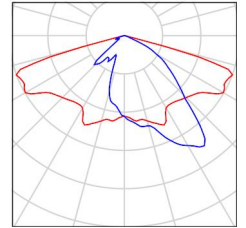
Strona tytułowa projektu	1
Spis treści	2
Lista opraw	3
<b>Scena zewnętrzna 1</b>	
Oprawy (plan rozmieszczenia)	4
Oprawy (lista współrzędnych)	5
3D Rendering	6
Przedstawienie nieprawidłowych kolorów	7
<b>Powierzchnie zewnętrzne</b>	
<b>Element podłoża 3</b>	
<b>Powierzchnia 1</b>	
Grafika wartości (E)	8

Edytor mgr inż. Karolina Górka  
Telefon 606547549  
faks  
e-Mail Karolina.Gorka@lug.com.pl

## ZUT / Lista oprav

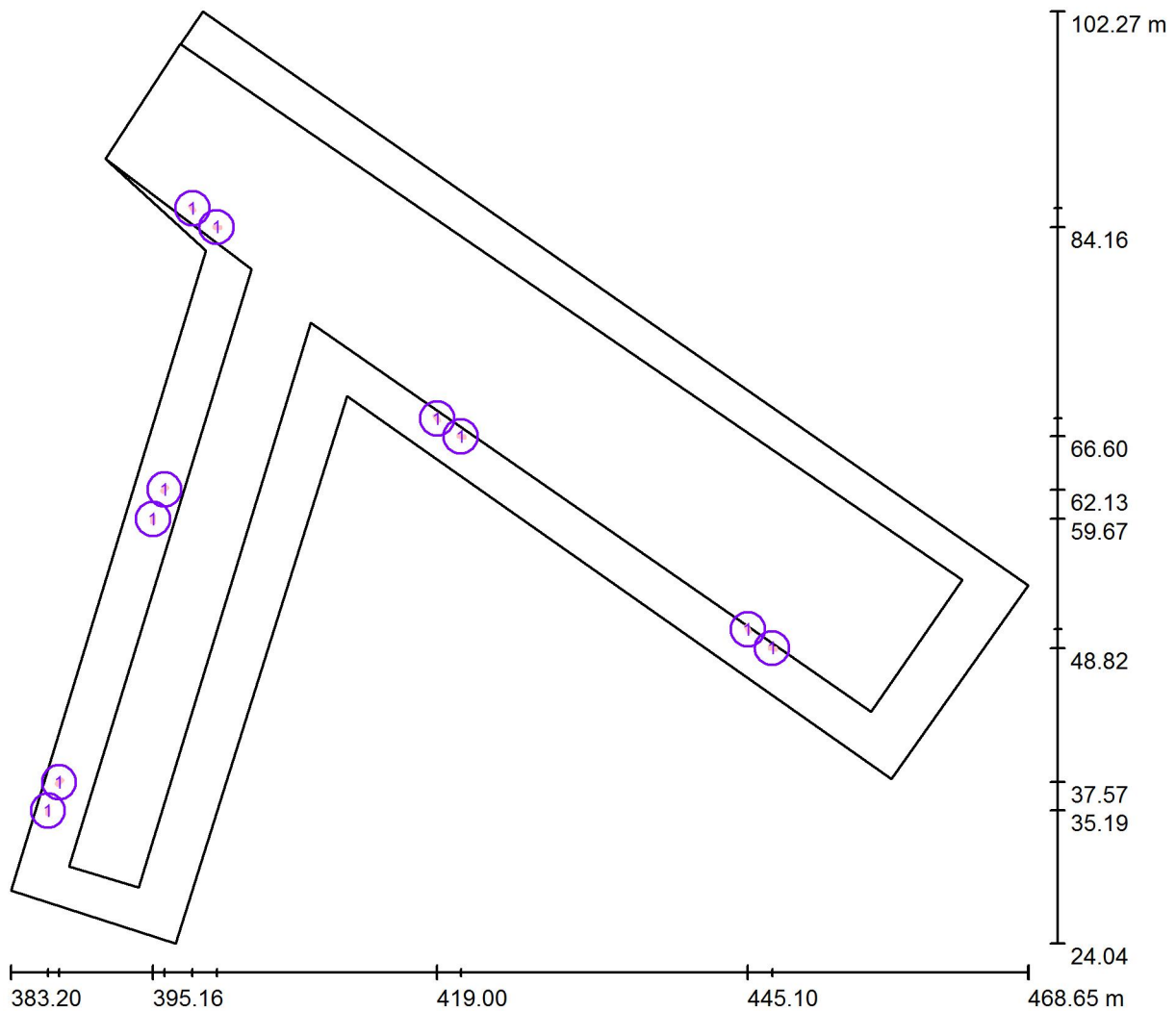
10 Ilość LUG LIGHT FACTORY 130182.3L021.12 2351\_5  
CITY LED 4000K 70W  
Numer artykułu: 130182.3L021.12  
Strumień świetlny (Oprawa): 5850 lm  
Strumień świetlny (Lampy): 7500 lm  
Moc oprav: 70.0 W  
Klasyfikacja oświetleń CIE: 100  
Kod Flux CIE: 42 76 97 100 78  
Wyposażenie: 1 x MODUL CITY LED 8XCREE  
75 (Czynnik korekcyjny 1.000).

Ilustracje oświetleń  
znajdziesz w naszym  
katalogu oświetleń.



Edytor mgr inż. Karolina Górka  
 Telefon 606547549  
 faks  
 e-Mail Karolina.Gorka@lug.com.pl

## Scena zewnętrzna 1 / Oprawy (plan rozmieszczenia)



Skala 1 : 611

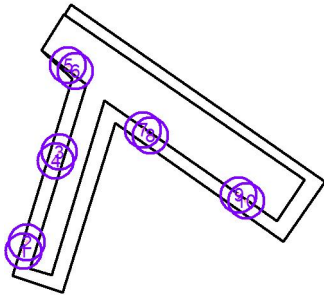
### Wykaz opraw

Nr.	Ilość	Etykieta
1	10	LUG LIGHT FACTORY 130182.3L021.12 2351_5 CITY LED 4000K 70W

Edytor mgr inż. Karolina Górka  
 Telefon 606547549  
 faks  
 e-Mail Karolina.Gorka@lug.com.pl

## Scena zewnętrzna 1 / Oprawy (lista współrzędnych)

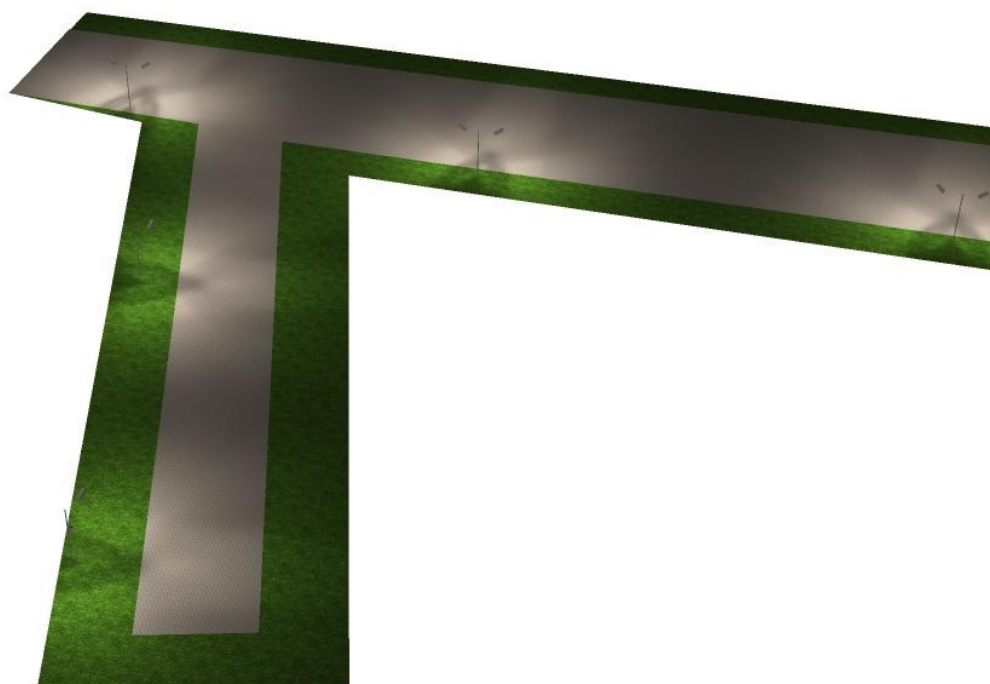
**LUG LIGHT FACTORY 130182.3L021.12 2351\_5 CITY LED 4000K 70W**  
 5850 lm, 70.0 W, 1 x 1 x MODUL CITY LED 8XCREE 75 (Czynnik korekcyjny 1.000).



Nr.	Pozycja [m]			Rotacja [°]		
	X	Y	Z	X	Y	Z
1	386.328	35.189	3.500	30.0	0.0	180.0
2	387.264	37.566	3.500	30.0	0.0	-45.0
3	396.106	62.128	3.500	30.0	0.5	-43.8
4	395.156	59.670	3.500	30.0	0.0	-178.4
5	398.455	85.728	3.500	30.0	0.0	30.0
6	400.500	84.157	3.500	30.0	0.0	-100.0
7	419.000	68.100	3.500	30.0	0.0	30.0
8	421.000	66.600	3.500	30.0	0.0	-105.0
9	445.100	50.400	3.500	30.0	0.0	30.0
10	447.137	48.817	3.500	30.0	0.0	-105.0

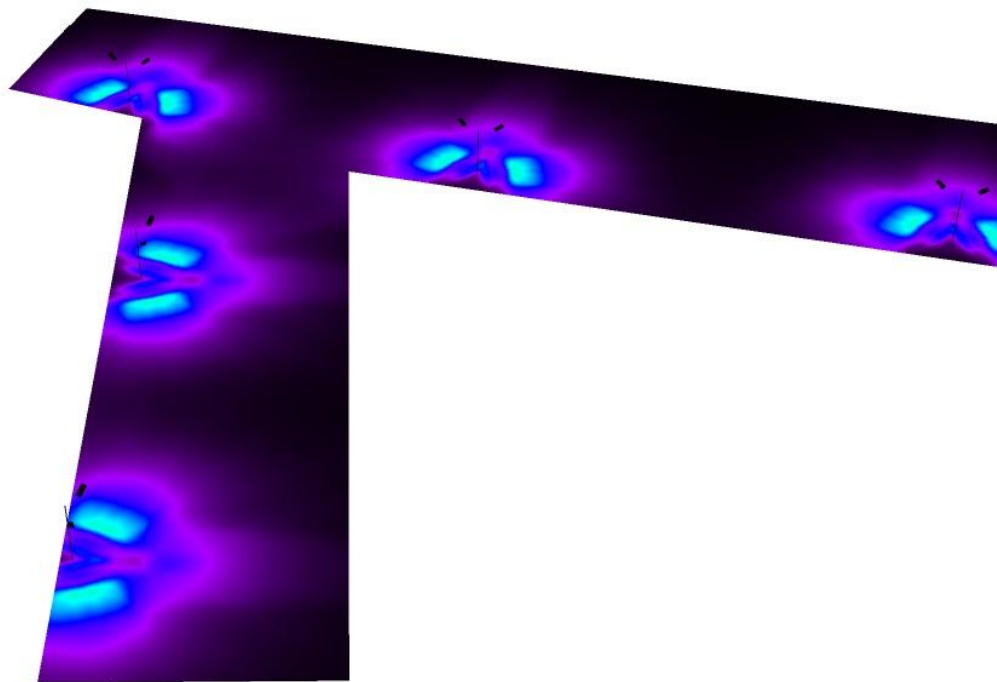
Edytor mgr inż. Karolina Górka  
Telefon 606547549  
faks  
e-Mail Karolina.Gorka@lug.com.pl

## Scena zewnętrzna 1 / 3D Rendering



Edytor mgr inż. Karolina Górka  
Telefon 606547549  
faks  
e-Mail Karolina.Gorka@lug.com.pl

## Scena zewnętrzna 1 / Przedstawienie nieprawidłowych kolorów



0

25

50

75

100

125

150

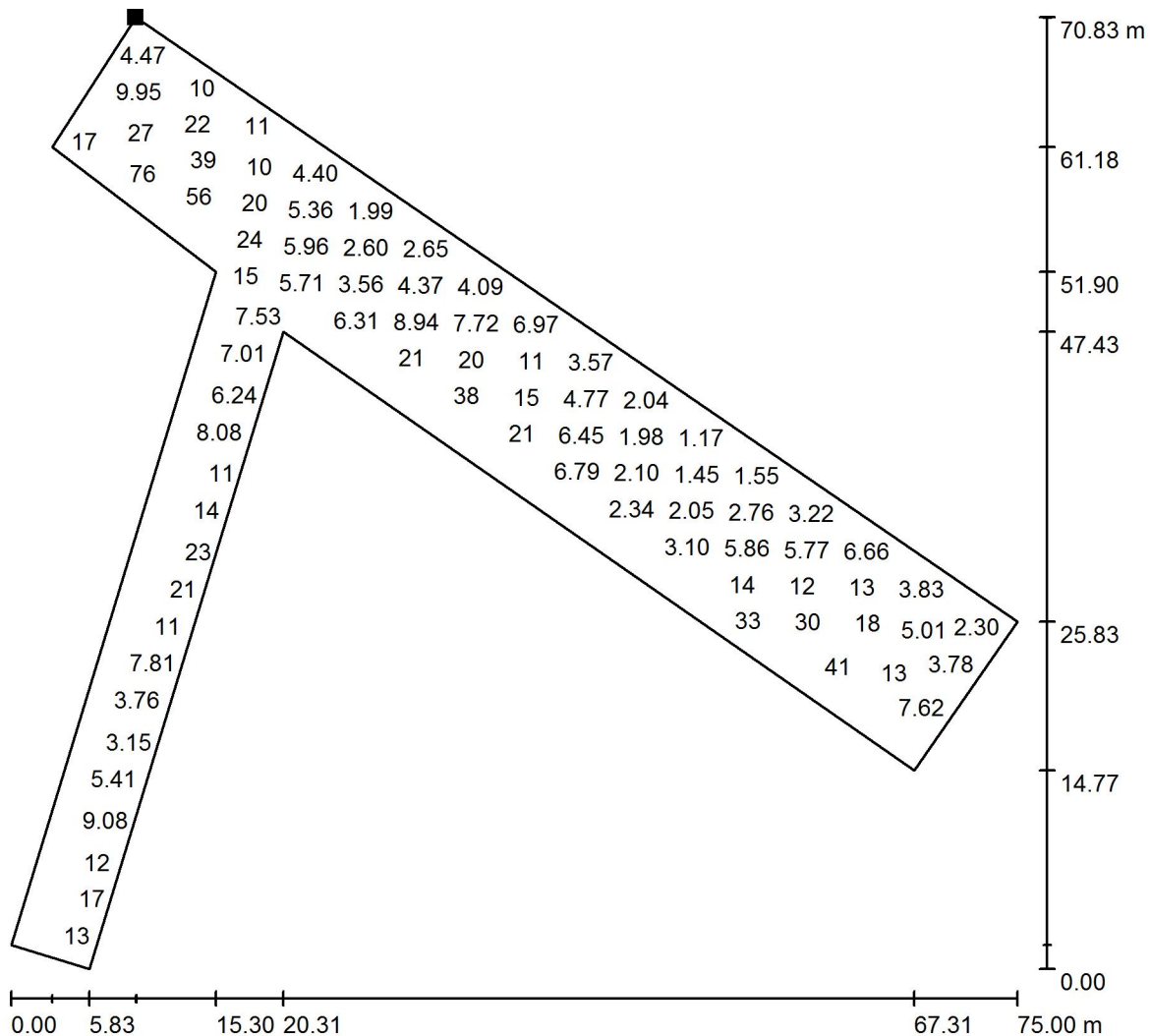
175

200

lx

Edytor mgr inż. Karolina Górka  
 Telefon 606547549  
 faks  
 e-Mail Karolina.Gorka@lug.com.pl

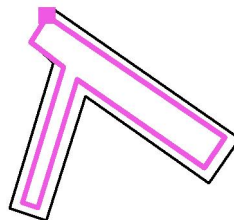
## Scena zewnętrzna 1 / Element podłoża 3 / Powierzchnia 1 / Grafika wartości (E)



Wartości Lux, Skala 1 : 554

Nie wszystkie obliczone wartości mogą zostać przedstawione.

Położenie powierzchni w scenie zewnętrznej:  
 Zaznaczony punkt:  
 (397.407 m, 99.543 m, 0.000 m)



Siatka: 128 x 128 Punkty

$E_m$ [lx]	$E_{min}$ [lx]	$E_{max}$ [lx]	$E_{min} / E_m$	$E_{min} / E_{max}$
14	1.05	82	0.075	0.013